



**ROLY  
WRK**

**2026 //  
COLLECTION**



**NEW**  
BERYL

PG.13

2026 COLLECTION

# WELCOME TO ROLYWRK CATALOGUE\_

DISCOVER OUR SELECTION OF PREMIUM  
WORKWEAR AND FOOTWEAR: DURABILITY,  
COMFORT AND STYLE IN THE WORK ENVIRONMENT.  
FROM WORK UNIFORMS TO ACCESSORIES,  
YOU'LL FIND THE PERFECT SOLUTION FOR EVERY  
INDUSTRY AND JOB. EXPLORE OUR COLLECTIONS  
AND GEAR UP WITH ROLYWRK.





## CONTENTS\_

8_	FOOTWEAR.	44_	HIGH
VISIBILITY.	74_	INDUSTRY.	120_
SANITARY	&	AESTHETICS.	
134_	FOOD	INDUSTRY.	146_
HORECA.	180_	BASICS.	232_
ACCESSORIES.	244_	INDEX.	

# WRK FOOT \_WEAR









# SECURITY SUSTAINABILITY CONFORT AND DESIGN\_

FROM OUR BEGINNINGS, WE HAVE FOCUSED ON DESIGNING A WIDE RANGE OF GARMENTS THAT MEET THE HIGHEST QUALITY STANDARDS, OFFERING THE PERFECT COMBINATION OF STYLE AND FUNCTIONALITY FOR THE WORKWEAR WORLD.

WE ARE CONSTANTLY EXPLORING NEW TRENDS AND TEXTILE TECHNOLOGIES TO ENSURE THAT OUR PRODUCTS ADAPT TO THE CHANGING NEEDS OF THE WORKING ENVIRONMENT. DISCOVER ALL OUR COLLECTIONS WHERE YOU WILL FIND HIGH QUALITY SOLUTIONS FOR ANY WORKING ENVIRONMENT.

**THE NEW WORK FOOTWEAR  
COLLECTION BY ROLY WRK OFFERS  
THE HIGHEST SAFETY STANDARDS  
IN THE INDUSTRY, MODERN DESIGN,  
AND GREAT COMFORT. WITH ITS  
VARIOUS OPTIONS, IT ADAPTS TO  
THE NEEDS OF ANY ACTIVITY. THE  
BEST CHOICE TO COMPLETE YOUR  
WORK GEAR.**



01\_  
**FOOT  
\_WEAR**

# FOOTWEAR CERTIFICATION\_

<p>8397 BERYL</p>  <p>PG. 12 S1PS</p>	<p>8392 ONYX</p>  <p>PG. 14 S1PS</p>	<p>8385 VITINJA</p>  <p>PG. 16 S1PS</p>
<p>8395 RUBY</p>  <p>PG. 18 S1PS</p>	<p>8394 GARNET</p>  <p>PG. 18 S3S</p>	<p>8382 ULMUS</p>  <p>PG. 20 S3S</p>
<p>8383 CERYSON</p>  <p>PG. 22 S3S</p>	<p>8380 KERCUS</p>  <p>PG. 24 S3S</p>	<p>8381 GISKAN</p>  <p>PG. 26 S3S</p>
<p>8384 NOBOA</p>  <p>PG. 28 S3S</p>	<p>8388 BRAX</p>  <p>PG. 30 S3S</p>	<p>8389 IRON</p>  <p>PG. 32 S3S</p>
<p>8390 ROCK</p>  <p>PG. 34 S7S</p>	<p>8391 LUA</p>  <p>PG. 36 S7S</p>	<p>8387 PEARL</p>  <p>PG. 38 S2</p>
<p>8386 SALT</p>  <p>PG. 40 S2</p>	<p>8393 OPAL</p>  <p>PG. 40 O1SR</p>	<p>8396 BASALT</p>  <p>PG. 42 O1SR</p>

## EN ISO 20345:2022+A1:2024 EN ISO 20347:2022

The **UNE-EN ISO 20345:2022** standard specifies the essential requirements for safety footwear and work footwear, with the aim of ensuring the protection of workers and promoting a safe working environment. This regulation covers criteria such as design, resistance, flexibility, impermeability, anti-slip capacity and thickness, as well as other aspects related to materials and ergonomics.



NEW

# BERYL

SPORTS-STYLE WORK FOOTWEAR

## 8397 BERYL



S1PS

Scarpa da lavoro con tessuto di nuova generazione e design sportivo.

- Punta: fibra di vetro, 200 joule.
- Plantare anti-perforazione: fibre tessili intrecciate (PS), 3 mm.
- Suola: poliuretano a doppia densità
- Chiusura: lacci
- Rinforzo: Punta e tallone
- Tessuto della tomaia: RETE nera + microfibra di nabuk nero + stampa riflettente
- Fodera: neoprene nero con rinforzo posteriore

35 - 36 - 37 - 38 - 39 - 40 - 41 - 42 - 43 - 44 - 45 - 46 - 47 - 48 - 49 - 50

RETE nera + microfibra di nabuk nero + stampa riflettente

Certificato CE secondo le norme:  
EN ISO 20345:2022+A1:2024 S1PS FO SR SC + ESD

Pack:1 - Carton: 10



02221

## FEATURES\_



PUNCTURE  
RESISTANCE



ANTISTATIC  
FOOTWEAR



HYDROCARBON  
RESISTANT



SLIP  
RESISTANT



ENERGY  
ABSORPTION  
CAPACITY  
IN THE HEEL



SCUFF CAP



METAL FREE



THERMOFORMED INSOLE



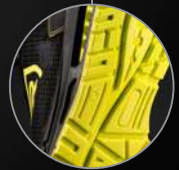
ENERGY ABSORPTION



BLACK NET



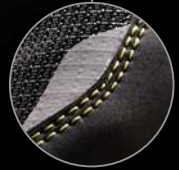
REFLECTIVE MATERIAL



HYDROCARBON RESISTANT



METAL FREE



REFLECTIVE ELEMENTS



NEW

ONYX

SPORTS-STYLE WORK FOOTWEAR



## 8392 ONYX



S1PS

Scarpe da lavoro in stile sportivo con tessuto traspirante avanzato, offrono freschezza e prestazioni ottimali per lunghe ore di lavoro.

· Puntale: fibra di vetro, 200 joule.

- Soletta anti-perforazione: fibre tessili intrecciate (PS), 3 mm.
- Suola: gomma EVA
- Chiusura: lacci
- Materiale della tomaia: microfibra
- Fodera: Flyknit e TPU termosaldato

35 - 36 - 37 - 38 - 39 - 40 - 41 - 42 - 43 - 44 - 45 - 46 - 47 - 48 - 49 - 50

Microfibra

Certificato CE secondo le norme:  
EN ISO 20345:2022+A1:2024 S1PS SR FO CI ESD

Pack:1 - Carton: 10



23601

## FEATURES\_



ANTISTATIC  
FOOTWEAR



ENERGY  
ABSORPTION  
CAPACITY  
IN THE HEEL



SLIP  
RESISTANT



HYDROCARBON  
RESISTANT



COLD  
INSULATION



METAL FREE



THERMOFORMED INSOLE



ENERGY ABSORPTION



MICROFIBER

EMBOSSED LOGO



HYDROCARBON RESISTANT



METAL FREE





# VITINJA

SPORTS-STYLE WORK FOOTWEAR

## 8385 VITINJA



S1PS

Scarpe da lavoro in stile sportivo realizzate in tessuto ad alta resistenza e tessuto a rete 3D, con traspirabilità avanzata. Resistenti all'abrasione e durevoli.

- Puntale: fibra di vetro, 200 joule
- Soletta resistente alle forature: fibre tessili PS intrecciate, 3 mm
- Suola: gomma EVA
- Chiusura: lacci
- Rinforzo: punta e tallone in TPU Melt
- Materiale tessile: HTT e Printing

36 - 37 - 38 - 39 - 40 - 41 - 42 - 43 - 44 - 45 - 46 - 47 - 48

HTT e Printing

Certificazione CE secondo gli standard:  
EN ISO 20345:2022 S1PS FO SR HRO

Pack:1 - Carton:10



236

## FEATURES\_



PUNCTURE  
RESISTANCE



ANTISTATIC  
FOOTWEAR



HYDROCARBON  
RESISTANT



SLIP  
RESISTANT



ENERGY  
ABSORPTION  
CAPACITY  
IN THE HEEL



RESISTANCE TO  
CONTACT HEAT



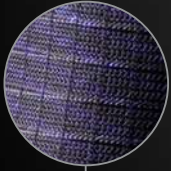
METAL FREE



THERMOFORMED INSOLE



ENERGY ABSORPTION



HTT



REFLECTIVE MATERIAL



METAL FREE



HYDROCARBON RESISTANT



NEW



## FEATURES\_



PUNCTURE RESISTANCE



ANTISTATIC FOOTWEAR



HYDROCARBON RESISTANT



SLIP RESISTANT



ENERGY ABSORPTION CAPACITY IN THE HEEL



SCUFF CAP



METAL FREE

## FEATURES\_



PUNCTURE RESISTANCE



ANTISTATIC FOOTWEAR



HYDROCARBON RESISTANT



WATER PENETRATION AND ABSORPTION



SLIP RESISTANT



ENERGY ABSORPTION CAPACITY IN THE HEEL



SCUFF CAP



METAL FREE

## 8395 RUBY



S1PS

Scarpa da lavoro con tessuto di nuova generazione e design sportivo.

- Punta: fibra di vetro, 200 joule.
- Plantare anti-perforazione: fibre tessili intrecciate (PS), 3 mm.
- Suola: poliuretano a doppia densità.
- Chiusura: lacci
- Rinforzo: Punta e tallone.
- Tessuto della tomaia: maglia rossa.
- Fodera: tessuto nero 3D

35 - 36 - 37 - 38 - 39 - 40 - 41 - 42 - 43 - 44 - 45 - 46 - 47 - 48 - 49 - 50

Maglia rossa

Certificato CE secondo le norme:

EN ISO 20345:2022+A1:2024 S1PS FO SR CI SC + ESD

Pack:1 - Carton: 10



02602

## 8394 GARNET



S3S

Scarpa da lavoro con tessuto di nuova generazione e design sportivo.

- Punta: fibra di vetro, 200 joule.
- Plantare anti-perforazione: fibre tessili intrecciate (PS), 3 mm.
- Suola: poliuretano a doppia densità
- Chiusura: lacci
- Rinforzo: Punta e tallone
- Tessuto della tomaia: maglia rossa
- Fodera: tessuto nero 3D + membrana impermeabile.

35 - 36 - 37 - 38 - 39 - 40 - 41 - 42 - 43 - 44 - 45 - 46 - 47 - 48 - 49 - 50

Maglia rossa

Certificato CE secondo le norme:

EN ISO 20345:2022+A1:2024 S3S FO SR CI SC + ESD

Pack:1 - Carton: 10



02602



THERMOFORMED INSOLE



ENERGY ABSORPTION



RED KNIT



HYDROCARBON RESISTANT



METAL FREE



# ULMUS

SPORTS-STYLE WORK FOOTWEAR



## 8382 ULMUS



S3S

Comode scarpe da lavoro in stile sportivo con elementi riflettenti e traspiranti.

- Puntale: fibra di vetro, 200 joule
- Soletta resistente alle forature: fibre tessili PS intrecciate, 3 mm
- Suola: poliuretano a doppia densità
- Chiusura: lacci
- Rinforzo: Tallone
- Materiale tessile: Tatin

35 - 36 - 37 - 38 - 39 - 40 - 41 - 42 - 43 - 44 - 45 - 46 - 47 - 48

Tatin

Certificazione CE secondo gli standard:  
EN ISO 20345:2022 S3S FO SR ESD

Pack:1 - Carton: 10



02

20

## FEATURES\_



PUNCTURE  
RESISTANCE



ANTISTATIC  
FOOTWEAR



HYDROCARBON  
RESISTANT



WATER  
PENETRATION AND  
ABSORPTION



SLIP  
RESISTANT



ENERGY  
ABSORPTION  
CAPACITY  
IN THE HEEL



METAL FREE

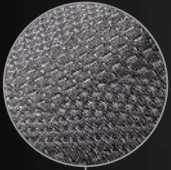
WRK FOOTWEAR



THERMOFORMED INSOLE



ENERGY ABSORPTION



TATIN



REFLECTIVE MATERIAL



METAL FREE



HYDROCARBON RESISTANT



# CERYSON

SPORTS-STYLE WORK FOOTWEAR

S3S

## 8383 CERYSON



Scarpe da lavoro in stile sportivo, realizzate in microfibra nabuk con rinforzo nella zona del tallone.

- Punta: fibra di vetro, 200 joule
- Soletta resistente alle forature: fibre tessili PS intrecciate, 3 mm
- Suola: poliuretano a doppia densità
- Chiusura: lacci
- Rinforzo: Tallone
- Materiale tessile: microfibra idrorepellente

36 - 37 - 38 - 40 - 41 - 42 - 43 - 45 - 46 - 47 - 48

Microfibra idrorepellente

Certificazione CE secondo gli standard:  
EN ISO 20345:2022 S3S FO SR SC ESD

Pack:1 - Carton: 10



02221

## FEATURES\_



PUNCTURE RESISTANCE



ANTISTATIC FOOTWEAR



HYDROCARBON RESISTANT



WATER PENETRATION AND ABSORPTION



SLIP RESISTANT



ENERGY ABSORPTION CAPACITY IN THE HEEL



METAL FREE



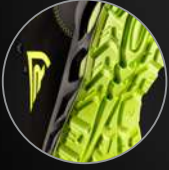
THERMOFORMED INSOLE



ENERGY ABSORPTION



FLUORESCENT MATERIAL



HYDROCARBON RESISTANT



WATER-REPELLENT MICROFIBRE



METAL-FREE





# KERCUS

SPORTS-STYLE WORK FOOTWEAR

S3S

## 8380 KERCUS



Scarpe da lavoro in stile sportivo con tessuto a rete 3D, leggera e bilanciata per ambienti esigenti.

- Puntale: fibra di vetro, 200 joule
- Soletta resistente alle forature: fibre tessili PS intrecciate, 3 mm
- Suola: poliuretano a doppia densità
- Chiusura: lacci
- Rinforzo: punta e tallone
- Materiale tessile: tessuto tecnico e microfibra

36 - 37 - 38 - 39 - 40 - 41 - 42 - 43 - 44 - 45 - 46 - 47 - 48

Tessile tecnico e microfibra

Certificazione CE secondo gli standard:  
EN ISO 20345:2022 S3S FO SR ESD

Pack:1 - Carton: 10



0255

## FEATURES\_



PUNCTURE  
RESISTANCE



ANTISTATIC  
FOOTWEAR



HYDROCARBON  
RESISTANT



WATER  
PENETRATION AND  
ABSORPTION



SLIP  
RESISTANT



ENERGY  
ABSORPTION  
CAPACITY  
IN THE HEEL



METAL FREE



THERMOFORMED INSOLE



ENERGY ABSORPTION



3D MESH



REFLECTIVE MATERIAL



METAL FREE



HYDROCARBON RESISTANT





# GISKAN

SPORTS-STYLE WORK BOOT

S3S

## 8381 GISKAN



Scarpe da lavoro in stile sportivo con tessuto a rete 3D, leggeri e bilanciati per ambienti esigenti.

- Puntale: fibra di vetro, 200 joule
- Soletta resistente alle forature: fibre tessili PS intrecciate, 3 mm
- Suola: poliuretano a doppia densità
- Chiusura: lacci
- Rinforzo: punta e tallone
- Materiale tessile: tessuto tecnico e microfibra

36 - 37 - 38 - 39 - 40 - 41 - 42 - 43 - 44 - 45 - 46 - 47 - 48

Tessile tecnico e microfibra

Certificazione CE secondo gli standard:  
EN ISO 20345:2022 S3S FO SR ESD

Pack:1 - Carton: 10



0255

## FEATURES\_



PUNCTURE  
RESISTANCE



ANTISTATIC  
FOOTWEAR



HYDROCARBON  
RESISTANT



WATER  
PENETRATION AND  
ABSORPTION



SLIP  
RESISTANT



ENERGY  
ABSORPTION  
CAPACITY  
IN THE HEEL



METAL FREE



THERMOFORMED INSOLE



REFLECTIVE MATERIAL



ENERGY ABSORPTION



3D MESH

HYDROCARBON RESISTANT



METAL FREE





# NOBOA

SPORTS-STYLE WORK FOOTWEAR

S3S

## 8384 NOBOA



Scarpe da lavoro in stile sportivo con camera d'aria che fornisce un'ammortizzazione avanzata. Realizzate in tessuto ad alta tenacità, offrono una grande libertà di movimento.

- Punta: fibra di vetro, 200 joule
- Soletta resistente alle forature: fibre tessili PS intrecciate, 3 mm
- Suola: poliuretano a doppia densità
- Chiusura: lacci
- Rinforzo: punta e tallone
- Materiale tessile: HTT

36 - 37 - 38 - 39 - 40 - 41 - 42 - 43 - 44 - 45 - 46 - 47 - 48

HTT

Certificazione CE secondo gli standard:  
EN ISO 20345:2022 S3S FO SR ESD

Pack:1 - Carton:10



0205

## FEATURES\_



PUNCTURE RESISTANCE



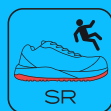
ANTISTATIC FOOTWEAR



HYDROCARBON RESISTANT



WATER PENETRATION AND ABSORPTION



SLIP RESISTANT



ENERGY ABSORPTION CAPACITY IN THE HEEL



METAL FREE



THERMOFORMED INSOLE



ENERGY ABSORPTION



HIT



REFLECTIVE MATERIAL



METAL FREE



HYDROCARBON RESISTANT





NEW

BRAX

WORK FOOTWEAR

S3S

## 8388 BRAX

Scarpe da lavoro con rivestimento in pelle e tessuto a rete, offrono durata, comfort e traspirabilità.

· Puntale: fibra di vetro, 200 joule.

- Soletta anti-perforazione: fibre tessili intrecciate (PS), 3 mm.
- Suola: poliuretano a doppia densità (PU)
- Chiusura: lacci
- Rinforzo: punta e tallone
- Materiale della tomaia: rivestimento in pelle e tessuto a rete
- Fodera: tessuto a rete 3D

35 - 36 - 37 - 38 - 39 - 40 - 41 - 42 - 43 - 44 - 45 - 46 - 47 - 48 - 49 - 50

Rivestimento in pelle e tessuto a rete

Certificato CE secondo le norme:  
EN ISO 20345:2022+A1:2024 S3S SR FO CI SC

Pack:1 - Carton: 10



0223

## FEATURES\_



PUNCTURE RESISTANCE



ANTISTATIC FOOTWEAR



HYDROCARBON RESISTANT



WATER PENETRATION AND ABSORPTION



SLIP RESISTANT



ENERGY ABSORPTION CAPACITY IN THE HEEL



COLD INSULATION



SCUFF CAP



METAL FREE



THERMOFORMED INSOLE



ENERGY ABSORPTION



METAL FREE



HYDROCARBON RESISTANT



NEW

# IRON

WORK BOOT



S3S

## 8389 IRON

Scarponi da lavoro con rivestimento in pelle e tessuto a rete, offrono durata, comfort e traspirabilità.

· Puntale: fibra di vetro, 200 joule.

- Soletta anti-perforazione: fibre tessili intrecciate (PS), 3 mm.
- Suola: poliuretano a doppia densità (PU)
- Chiusura: Lacci
- Rinforzo: punta e tallone
- Materiale della tomaia: rivestimento in pelle e tessuto a rete

35 - 36 - 37 - 38 - 39 - 40 - 41 - 42 - 43 - 44 - 45 - 46 - 47 - 48 - 49 - 50

Rivestimento in pelle e tessuto a rete

Certificato CE secondo le norme:  
EN ISO 20345:2022+A1:2024 S3S SR FO CI SC

Pack:1 - Carton:10



0223

## FEATURES



PUNCTURE RESISTANCE



ANTISTATIC FOOTWEAR



HYDROCARBON RESISTANT



WATER PENETRATION AND ABSORPTION



SLIP RESISTANT



ENERGY ABSORPTION CAPACITY IN THE HEEL



COLD INSULATION



SCUFF CAP



METAL FREE



THERMOFORMED INSOLE



ENERGY ABSORPTION



METAL FREE



HYDROCARBON RESISTANT





NEW

# ROCK

WORK FOOTWEAR

## 8390 ROCK



S7S

Scarpe da lavoro realizzate in tessuto di pelle con rivestimento in fibra. Impermeabili, offrono durata, protezione e comfort per ambienti di lavoro esigenti.

- Punta: fibra di vetro, 200 joule.
- Soletta anti-perforazione: fibre tessili intrecciate (PS), 3 mm.
- Suola: PU/LINXFON / SCHIUMA inserita
- Chiusura: lacci
- Rinforzo: punta e tallone
- Materiale della tomaia: pelle e rivestimento in microfibra

35 - 36 - 37 - 38 - 39 - 40 - 41 - 42 - 43 - 44 - 45 - 46 - 47 - 48 - 49 - 50

Pelle e rivestimento in microfibra

Certificato CE secondo le norme:  
EN ISO 20345:2022+A1:2024 S7S FO SR HI CI A LG SC ESD

Pack:1 - Carton:10



2370

## FEATURES



PUNCTURE RESISTANCE



ANTISTATIC FOOTWEAR



HYDROCARBON RESISTANT



WATERPROOF



SLIP RESISTANT



ENERGY ABSORPTION CAPACITY IN THE HEEL



HIGH INSULATION



COLD INSULATION



SCUFF CAP



LADDER GRIP



METAL FREE



THERMOFORMED INSOLE



ENERGY ABSORPTION



DEBOSSED LOGO



HYDROCARBON RESISTANT



METAL FREE



NEW

LUA

WORK BOOT



8391 LUA



S7S

Scarponi da lavoro realizzati in tessuto di pelle con rivestimento in fibra.

Impermeabili, offrono durata, protezione e comfort per ambienti di lavoro esigenti.

- Puntale: fibra di vetro, 200 joule.
- Soletta anti-perforazione: fibre tessili intrecciate (PS), 3 mm.
- Suola: PU/LINXFON / SCHIUMA inserita
- Chiusura: lacci
- Rinforzo: punta e tallone
- Materiale della tomaia: pelle e rivestimento in microfibra

35 - 36 - 37 - 38 - 39 - 40 - 41 - 42 - 43 - 44 - 45 - 46 - 47 - 48 - 49 - 50

Pelle e rivestimento in microfibra

Certificato CE secondo le norme:

EN ISO 20345:2022+A1:2024 S7S FO SR HI CI A AN LG SC ESD

Pack:1 - Carton: 10



2370

FEATURES\_



PUNCTURE RESISTANCE



ANTISTATIC FOOTWEAR



HYDROCARBON RESISTANT



WATERPROOF



SLIP RESISTANT



ENERGY ABSORPTION CAPACITY IN THE HEEL



HIGH INSULATION



COLD INSULATION



SCUFF CAP



ANKLE PROTECTION



LADDER GRIP



METAL FREE



THERMOFORMED INSOLE

ENERGY ABSORPTION

DEBOSSED LOGO

METAL FREE

HYDROCARBON RESISTANT





NEW

# PEARL

WORK FOOTWEAR

## 8387 PEARL



S2

Scarpe da lavoro realizzate in tessuto a rete 3D con chiusura alla caviglia in lycra che si adatta perfettamente per evitare l'ingresso di detriti.

· Puntale: fibra di vetro, 200 joule.

- Suola: poliuretano a doppia densità (PU)
- Chiusura: chiusura in lycra che consente di indossare le scarpe facilmente
- Materiale della tomaia: microfibra
- Fodera: tessuto a rete 3D

35 - 36 - 37 - 38 - 39 - 40 - 41 - 42 - 43 - 44 - 45 - 46 - 47 - 48

Microfibra

Certificato CE secondo la norma:  
EN ISO 20345:2022+A1:2024 S2 SR FO CI ESD

Pack:1 - Carton: 10



01

38

## FEATURES\_



ANTISTATIC FOOTWEAR



HYDROCARBON RESISTANT



WATER PENETRATION AND ABSORPTION



SLIP RESISTANT



ENERGY ABSORPTION CAPACITY IN THE HEEL



COLD INSULATION



METAL FREE

WRK FOOTWEAR



THERMOFORMED INSOLE



ENERGY ABSORPTION



DEBOSSED LOGO



HYDROCARBON RESISTANT



METAL FREE





NEW



## 8386 SALT



S2

Scarpe da lavoro con tessuto in microfibra con inserto elastico per una facile vestibilità, offrono comfort, leggerezza e praticità per le giornate di lavoro più impegnative.

· Puntale: fibra di vetro, 200 joule.

- Suola: poliuretano a doppia densità (PU)
- Materiale della tomaia: microfibra
- Fodera: tessuto a rete 3D

35 - 36 - 37 - 38 - 39 - 40 - 41 - 42 - 43 - 44 - 45 - 46 - 47 - 48

Microfibra

Certificato CE secondo la norma:  
EN ISO 20345:2022+A1:2024 S2 SR FO CI ESD

Pack:1 - Carton: 10



01

40

## FEATURES\_



ANTISTATIC  
FOOTWEAR



HYDROCARBON  
RESISTANT



WATER  
PENETRATION AND  
ABSORPTION



SLIP  
RESISTANT



ENERGY  
ABSORPTION  
CAPACITY  
IN THE HEEL



COLD  
INSULATION



METAL FREE

WRK FOOTWEAR

NEW



O1SR

## 8393 OPAL

### Scarpa da lavoro.

- Punta: non di sicurezza.
- Plantare: sintetica
- Suola: poliuretano a doppia densità
- Chiusura: velcro
- Taglio tessile: microfibra bianca
- Fodera: tessuto non tessuto bianco in poliestere

35 - 36 - 37 - 38 - 39 - 40 - 41 - 42 - 43 - 44 - 45 - 46 - 47 - 48

Microfibra

Certificato CE secondo le norme:  
EN ISO 20347:2022 +A1:2024 01 SR A

Pack:1 - Carton: 10



01

## FEATURES\_



ANTISTATIC  
FOOTWEAR



SLIP  
RESISTANT



ENERGY  
ABSORPTION  
CAPACITY  
IN THE HEEL

NEW

# BASALT

WORK FOOTWEAR



O1SR

## 8396 BASALT

Scarpa da lavoro con tessuto traspirante e design sportivo.

- Punta: non di sicurezza.
- Plantare: polietilene ad alta densità
- Suola: gomma Eva
- Chiusura: lacci
- Rinforzo: Punta e tallone
- Tessuto della tomaia: maglia nera con TPU nero fuso.
- Fodera: neoprene nero con rinforzo posteriore

35 - 36 - 37 - 38 - 39 - 40 - 41 - 42 - 43 - 44 - 45 - 46 - 47 - 48 - 49 - 50

Maglia nera con TPU nero fuso

Certificato CE secondo le norme:  
EN ISO 20347:2022 + A1:2024 01 SR HRO CI SC FO

Pack:1 - Carton: 10



02

42

## FEATURES\_



ANTISTATIC  
FOOTWEAR



RESISTANCE TO  
CONTACT HEAT



SLIP  
RESISTANT



ENERGY  
ABSORPTION  
CAPACITY  
IN THE HEEL



COLD  
INSULATION



SCUFF CAP

WRK FOOTWEAR



THERMOFORMED INSOLE



ENERGY ABSORPTION



BLACK KNIT



HYDROCARBON RESISTANT



**MAXIMUM SAFETY WITH THE  
HIGH-VIZ WORKWEAR FROM  
ROLY WRK. REFLECTIVE T-SHIRTS,  
TROUSERS, SWEATSHIRTS AND  
COATS. COMFORTABLE AND  
DURABLE DESIGN. PRODUCTS  
WITH CERTIFICATES:**

- EN ISO 13688**
- EN ISO 20471**
- EN 343**
- EN 14058**
- EN 17353**

02\_

**HIGH  
VISIBILITY**

# EUROPEAN STANDARDS\_



## **EN 17353** **ENHANCED VISIBILITY EQUIPMENT FOR MEDIUM RISK SITUATIONS**

EN 17353 specifies the requirements applicable to clothing and accessories with increased visibility for situations of medium risk.

Increased visibility clothing and accessories are intended to offer visibility to the wearer in medium risk situations in any daylight conditions and/or under the illumination of vehicle headlights or spotlights in the dark.



## **EN ISO 20471** **HIGH VISIBILITY CLOTHING**

The high-visibility clothing is intended to provide conspicuity of the wearer in any light condition when viewed by operators of vehicles or other mechanized during daylight conditions and under illumination of headlights in the dark. The use of a high-visibility piece of garment does not guarantee full visibility of the user under all conditions. High-visibility clothing is divided in three classes, depending on the minimum surfaces of visible material.

**CLASS 1:** They are used in activities that allow the wearer to be viewed completely without hesitance from approaching vehicles. There should be enough distance between the worker and the traffic, which should not travel at more than 40 km/h.

**CLASS 2:** Their use is applied to situations where a greater visibility is needed, under bad weather conditions or situations where the workers carry out tasks that could distract their attention from the approaching traffic or situate them close to vehicles travelling at more than 40 km/h.

**CLASS 3:** They are used by those workers who are exposed to a great danger in high work load situations, bad weather conditions or speed traffic of more than 80 km/h.



### **EN ISO 13688 GENERAL REQUIREMENTS**

Protective clothing replaces or covers personal clothing and is designed to provide protection against one or more hazards. This standard regulates the general requirements of ergonomics, safety, size designation, aging, compatibility and marking of protective clothing and the information that the manufacturer has to provide with the clothing.



### **EN 343 PROTECTION AGAINST RAIN**

The European standard EN 343 specifies the requirements and test methods applicable to the materials used and to the seams made to make protective clothing against rainfall in the form of rain, snow, fog and soil moisture with temperatures up to  $-5^{\circ}\text{C}$ . The standard, in addition to the criteria suitable for defining excellent waterproofing, defines the comfort criteria of the garment that will be intended for both work and leisure.



### **EN 14058 GARMENTS FOR PROTECTIONS AGAINST COOL ENVIROMENTS**

EN 14058 specifies the requirements and test methods for the performance of garments for the protection of the body against the effects of cold environments with temperatures above  $-5^{\circ}\text{C}$ . These effects include not only low air temperatures, but also humidity and air velocity.



# NEW PRODUCTS



## 9324 FORAN

**Polo in piqué a maniche corte a maggiore visibilità con trattamento anti-pilling.**

- Due fasce riflettenti segmentate sul petto e sul retro e una su ciascuna manica.
- Abbottonatura a 3 bottoni tono su tono.
- Colletto e polsini a coste 1x1.
- Scollo nastrato.
- Tasca opzionale.
- Etichetta Roly WRK esterna.
- Cicli di lavaggio: x25

XS - S - M - L - XL - 2XL - 3XL

60% cotone 40% piqué di poliestere, 220 g/m<sup>2</sup>

CERTIFICAZIONE CE CAT II SECONDO GLI STANDARD  
EN ISO 13688:2013 + EN ISO 13688:2013\_A1:2021  
EN 17353:2020 B3

Print code: F(1), O1, N(4), P

Pack:1 - Carton: 50



55 23 02



NEW



## 9325 FORAN L/S

**Polo in piqué a maniche lunghe a maggiore visibilità con trattamento anti-pilling.**

- Due fasce riflettenti segmentate sul corpo e due su ciascuna manica.
- Abbottonatura a 3 bottoni tono su tono.
- Colletto e polsini a coste 1x1.
- Scollo nastrato.
- Tasca opzionale.
- Etichetta Roly WRK esterna.
- Cicli di lavaggio: x25

XS - S - M - L - XL - 2XL - 3XL

60% cotone 40% piqué di poliestere, 220 g/m<sup>2</sup>

CERTIFICAZIONE CE CAT II SECONDO GLI STANDARD  
EN ISO 13688:2013 + EN ISO 13688:2013\_A1:2021  
EN 17353:2020 B3

Print code: F(1), o1, n(4), p

Pack:1 - Carton: 25



55 23 02



NEW

# SEGMENTED HV STRIPS



## 9317 TAURI

**T-shirt a maniche corte traspirante ad alta visibilità.**

- Misto poliestere-cotone con effetto cotone.
- Due fasce segmentate sul corpo e una sulle maniche.
- Colletto in tessuto coordinato.
- Scollo nastrato.
- Disponibile in colori a tinta unita o a contrasto.
- Etichetta Roly WRK esterna.
- Cicli di lavaggio: x25

S - M - L - XL - 2XL - 3XL - 4XL

45% poliestere e 55% cotone, 170 g/m<sup>2</sup>.

Certificazione CE secondo gli standard:

EN ISO 13688:2013/A1:2021

EN ISO 20471:2013/A1:2016.

Classe I: 55221 - 55223 - 52221 - 23221.

Classe II: 221 - 223.

Print code: F1(6), N(8), O1, P

Pack:1 - Carton: 50



## 9318 ATRIO

**Polo a maniche corte traspirante ad alta visibilità.**

- Misto poliestere-cotone con effetto cotone.
- Due fasce segmentate sul corpo.
- Manica con polsini e colletto a coste 1x1.
- Abbottonatura con 3 bottoni a contrasto.
- Tasca, opzionale.
- Scollo nastrato.
- Disponibile in colori a tinta unita o a contrasto.
- Etichetta Roly WRK esterna.
- Cicli di lavaggio: x25

S - M - L - XL - 2XL - 3XL - 4XL

55% cotone e 45% poliestere, 170g/m<sup>2</sup>.

Certificazione CE secondo gli standard:

EN ISO 13688:2013/A1:2021

EN ISO 20471:2013/A1:2016.

Classe I.

Print code: F1(6), N(8), O1, P

Pack:1 - Carton: 25





## 9319 ATRIO LS

**Polo a maniche lunghe traspirante ad alta visibilità.**

- Misto poliestere-cotone con effetto cotone.
- Due fasce segmentate sul corpo e due sulle maniche.
- Polsini e colletto a coste 1x1.
- Abbottonatura con 3 bottoni a contrasto.
- Tasca, opzionale.
- Scollo nastrato.
- Disponibile in colori a tinta unita o a contrasto.
- Etichetta Roly WRK esterna.
- Cicli di lavaggio: x25

S - M - L - XL - 2XL - 3XL - 4XL

55% cotone e 45% poliestere, 170g/m<sup>2</sup>

Certificazione CE secondo gli standard:

EN ISO 13688:2013/A1:2021

EN ISO 20471:2013/A1:2016.

Classe I: 601221 - 55221 - 55223 - 52221 - 23221.

Classe II: 221 - 223.

Print code: F1(6), N(8), O1, P

Pack:1 - Carton: 25







### 9315 VEGA

**Polo a maniche corte bicolore ad alta visibilità.**

- Tessuto tecnico traspirante.
- Due fasce segmentate sul corpo.
- Colletto a coste 1x1.
- Abbottonatura con 3 bottoni a contrasto.
- Tasca, opzionale.
- Scollo nastrato.
- Etichetta Roly WRK esterna.
- Cicli di lavaggio: x25

S - M - L - XL - 2XL - 3XL - 4XL

100% poliestere bird's eye, 170 g/m<sup>2</sup>.

Certificato CE secondo le norme:  
EN ISO 13688:2013/A1:2021  
EN ISO 20471:2013/A1:2016.  
Tutte le opzioni di colore Classe I.

Print code: F1(6), N(8), 01, P, R

Pack:1 - Carton: 50



55221



### 9316 VEGA LS

**Polo a maniche lunghe bicolore ad alta visibilità.**

- Tessuto tecnico traspirante.
- Due fasce segmentate sul corpo.
- Colletto a coste 1x1.
- Abbottonatura con 3 bottoni a contrasto.
- Tasca, opzionale.
- Scollo nastrato.
- Etichetta Roly WRK esterna.
- Cicli di lavaggio: x25

S - M - L - XL - 2XL - 3XL - 4XL

100% poliestere A nido di ape, 170 g/m<sup>2</sup>.

Certificazione CE secondo gli standard:  
EN ISO 13688:2013/A1:2021  
EN ISO 20471:2013/A1:2016.  
Tutte le opzioni di colore di Classe I.

Print code: F1(6), N(8), 01, P, R

Pack:1 - Carton: 25



55221



# REFLECTIVE STRIP\_



## 9310 DELTA

- T-shirt a maniche corte ad alta visibilità**
- Tessuto tecnico traspirante.
  - Due fasce riflettenti sul corpo e una sulle maniche.
  - Colletto in tessuto coordinato.
  - Scollo nastrato.
  - Disponibile in colori a tinta unita o a contrasto.
  - Etichetta Roly WRK esterna.
  - Cicli di lavaggio: x25

S - M - L - XL - 2XL - 3XL - 4XL

100% poliestere A nido di ape, 130 g/m<sup>2</sup>.

Certificazione CE secondo le norme:

EN ISO 13688:2013/A1:2021

EN ISO 20471:2013/A1:2017

Classe I: 601221 - 55221 - 55223 - 52221 - 23221.

Classe II: 221 - 223.

Print code: F1(6), N(8), O1, P, R

Pack:1 - Carton: 50



## 9302 POLARIS

- Polo a maniche corte ad alta visibilità.**
- Tessuto tecnico traspirante.
  - Due fasce riflettenti sul corpo e una sulle maniche.
  - Colletto a coste 1x1.
  - Scollo nastrato.
  - Disponibile in colori a tinta unita o a contrasto.
  - Etichetta Roly WRK esterna.
  - Cicli di lavaggio: x25

S - M - L - XL - 2XL - 3XL - 4XL

100% poliestere piquè, 170 g/m<sup>2</sup>.

Certificazione CE secondo le norme:

EN ISO 13688:2013/A1:2021

EN ISO 20471:2013/A1:2016

Classe I: 601221 - 55221 - 55223 - 52221 - 23221.

Classe II: 221.

Print code: F1(6), N(8), O1, P

Pack:1 - Carton: 50





## 9306 POLARIS L/S

### Polo a maniche lunghe ad alta visibilità.

- Tessuto tecnico traspirante.
- Due fasce riflettenti sul corpo e due sulle maniche.
- Polsini e colletto a coste 1x1.
- Abbottonatura con 3 bottoni abbinati.
- Tasca, opzionale.
- Scollo nastrato.
- Disponibile in colori a tinta unita o a contrasto.
- Etichetta Roly WRK esterna.
- Cicli di lavaggio: x25

S - M - L - XL - 2XL - 3XL - 4XL

100% poliestere pique, 170 g/m<sup>2</sup>.

La certificazione CE secondo gli standard:

EN ISO 13688:2013/A1:2021

EN ISO 20471:2013/A1:2016

Classe II.

Print code: F1(6), N(8), O1, P, R

Pack:1 - Carton: 25





## 9313 PERSEI

**Gilet multitasche reversibile imbottito ad alta visibilità con schienale esteso.**

- Tessuto esterno blu navy.
- Tessuto interno giallo fluo con nastri riflettenti.
- Due tasche anteriori a doppio accesso (laterali e superiori) con soffiutto e pattina.
- Tasca multiuso sul petto.
- Cerniera anteriore con tiralampe reversibile.
- Giromanica elasticizzato regolabile.
- Elementi elasticizzati in vita.
- Pattina posteriore estesa.
- Etichetta Roly WRK esterna.
- Cicli di lavaggio: x25

S - M - L - XL - 2XL - 3XL - 4XL

Tessuto esterno: 100% poliestere, taffetà

Ovatta: 100% poliestere.

Tessuto fluorescente: 100% poliestere, maglia liscia  
450 g/m<sup>2</sup>.

Certificazione CE secondo gli standard:

EN ISO 13688:2013/A1:2021

EN ISO 20471:2013/A1:2016.

Classe I.

Print code: N(8), O2, P

Pack:1 - Carton: 10



55221





# JACKETS & HOODIES\_



## 9303 ANTARES

**Giacca softshell bicolore ad alta visibilità, 3 strati, idrorepellente.**

- Due fasce riflettenti sul corpo e sulle maniche.
- Zip frontale invertita.
- Due tasche laterali con cerniera e una tasca sul petto a destra.
- Elastico regolabile sull'orlo inferiore interno.
- Polsini regolabili con velcro.
- Etichetta Roly WRK esterna.
- Cicli di lavaggio: x25

S - M - L - XL - 2XL - 3XL - 4XL

Due strati. Esterno: 92% poliestere / 8% elastane. Interno: 100% poliestere micropile, 320 g/m<sup>2</sup>.

Certificazione CE secondo le norme:

EN ISO 13688:2013/A1:2021

EN ISO 20471:2013/A1:2016

Classe II.

Print code: N(8), O2, P

Pack:1 - Carton: 15



601221 55221 52221 23221 55223



## 9314 SPICA

**Felpa con mezza zip ad alta visibilità.**

- Colletto alto con protezione per il mento in tessuto uguale.
- Polsini e orlo a coste 1x1.
- Due fasce riflettenti sul corpo e sulle maniche.
- Disponibile in colori a tinta unita o a contrasto.
- Etichetta Roly WRK esterna.
- Cicli di lavaggio: x25

S - M - L - XL - 2XL - 3XL - 4XL

100% poliestere, pile trapuntato, 280 g/m<sup>2</sup>.

Certificazione CE secondo gli standard:

EN ISO 13688:2013/A1:2021

EN ISO 20471:2013/A1:2016

Classe I: 601221 - 55221-55223-52221-23221

Classe II: 221

Print code: F3(), N(8), O3, P

Pack:1 - Carton: 25



221 601221 55221 52221 23221 55223





## 9305 ALTAIR

### Giubbotto in pile ad alta visibilità.

- Zip frontale con protezione per il mento in tessuto uguale.
- Due fasce riflettenti sul corpo e sulle maniche.
- Due tasche laterali con cerniera e una tasca sul petto a destra.
- Polsini elasticizzati.
- Elastico regolabile sull'orlo inferiore interno.
- Disponibile in colori a tinta unita o a contrasto.
- Etichetta Roly WRK esterna.
- Cicli di lavaggio: x5

S - M - L - XL - 2XL - 3XL - 4XL

100% poliestere micropile, 300 g/m<sup>2</sup>.

La certificazione CE secondo gli standard:

EN ISO 13688:2013/A1:2021

EN ISO 20471:2013/A1:2016

Classe II.

Print code: N(8), O1, P

Pack:1 - Carton: 15



221 601221 55221 52221 23221 55223



# HV JACKETS\_





## 9320 MERAK

### Parka imbottito ad alta visibilità.

- Tessuto impermeabile con cuciture termosaldate, resistente al vento e alla pioggia
- Cappuccio avvolgibile.
- Zip frontale bidirezionale e con pattina e bottoni a pressione in rame.
- Polsini interni regolabili per il calore.
- Due fasce riflettenti orizzontali e due verticali sul corpo.
- Due fasce riflettenti sulle maniche.
- Due tasche laterali con pattina.
- Tasca sul petto con pattina e porta-badge.
- Tasca interna con zip.
- Apertura posteriore per la rilavorazione.
- Disponibile in colori a tinta unita o a contrasto.
- Etichetta Roly WRK esterna.
- Cicli di lavaggio: x25

S - M - L - XL - 2XL - 3XL - 4XL

Guscio: 100% poliestere impermeabile laminato  
 Fodera: 100% poliestere  
 Ovatta: 100% poliestere  
 395g/m<sup>2</sup>.

Certificazione CE secondo gli standard:

EN ISO 13688:2013/A1:2021  
 EN ISO 20471:2013/A1:2016 2  
 EN 343:2019, Classe 3\_1  
 EN 14058:2017, Classe 4\_2\_0,24\_m<sup>2</sup>k/w WP.  
 Classe II: 221 - 601221 - 55221 - 55223 - 52221 - 23221.

Print code: F3(6), N(8), O1, P

Pack:1 - Carton: 10



221 601221 55221 52221 23221 55223



## 9304 EPSYLON

### Giubbetto imbottito bicolore ad alta visibilità.

- Tessuto impermeabile con cuciture termosaldate, resistente al vento e alla pioggia
- Cappuccio avvolgibile.
- Zip frontale e pattina con chiusura in velcro.
- Due fasce riflettenti orizzontali sul corpo.
- Due fasce riflettenti sulle maniche.
- Polsini con chiusura velcro e parte gommata.
- Due tasche laterali con cerniera.
- Tasca sul petto a destra.
- Tasca interna con zip.
- Apertura posteriore per la rilavorazione.
- Elastico in punto vita.
- Etichetta Roly WRK esterna.
- Cicli di lavaggio: x25

S - M - L - XL - 2XL - 3XL - 4XL

Esterno: 100% poliestere resistente all'acqua.  
 Fodera: 100% poliestere.  
 Ovatta: 100% poliestere  
 400 g/m<sup>2</sup>.

Certificato CE secondo le norme:

EN ISO 13688:2013/A1:2021  
 EN ISO 20471:2013/A1:2016.  
 EN 343:2019.  
 Classe II.

Print code: N(8), O2, P

Pack:1 - Carton: 10



601221 55221 52221 23221 55223



## 9323 BETA

**Gilet multitasche bicolore ad alta visibilità.**

- Due fasce riflettenti orizzontali.
- Collo a V.
- Cerniera anteriore con tiralampe.
- Tasca superiore destra con anello in metallo.
- Due tasche con pattina e chiusura velcro tra le fasce riflettenti.
- Due tasche laterali con cerniera e due tasche con pattina sovrapposta con chiusura a strappo.
- Due tasche posteriori con pattina e chiusura velcro.
- Bordi profilati con bordo in tessuto coordinato.
- Etichetta Roly WRK esterna.
- Cicli di lavaggio: x25

S - M - L - XL - 2XL - 3XL

Tessuto principale: 65% poliestere / 35% cotone, 200 g/m<sup>2</sup> di twill  
Tessuto AV: 50% poliestere / 50% cotone, 250 g/m<sup>2</sup> di twill

Certificazione CE secondo i seguenti standard:

EN ISO 13688:2013/A1:2021  
EN 17353:2020  
Classe B3

Print code: N(8), O, P

Pack:1 - Carton: 50



## 9311 POLUX

**Gilet ad alta visibilità.**

- Due fasce riflettenti sul corpo e due sulla spalla.
- Senza cuciture laterali.
- Tasca porta-badge.
- Chiusura con zip frontale.
- Opzioni di colore disponibili.
- Etichetta Roly WRK esterna.
- Cicli di lavaggio: x25

M-L - XL-2XL

100% poliestere, 135 g/m<sup>2</sup>

La certificazione CE secondo gli standard:

EN ISO 13688:2013/A1:2021  
EN ISO 20471:2013/A1:2016  
Classe II.

Print code: F(6), N(8), O(6), R

Pack:1 - Carton: 50





## 5063 SIRIO

### Gilet ad alta visibilità.

- Due fasce riflettenti sul corpo.
- Cuciture laterali.
- Due chiusure in velcro tono su tono.
- Opzioni di colore disponibili.
- Etichetta Roly WRK esterna.
- Cicli di lavaggio: x25

M-L - XL-2XL

100% poliestere, single jersey, 135 g/m<sup>2</sup>

Certificato CE secondo le norme:  
 EN ISO 13688:2013/A1:2021  
 EN ISO 20471:2013/A1:2016.  
 Classe II.

Print code: F(6), N(8), O, R

Pack:1 - Carton:100



221

223



NEW

# HV SHORTS\_



## 9328 LADA

### Short multitasche bicolore ad alta visibilità.

- Tessuto resistente.
- Girovita elasticizzato sul retro.
- Due tasche anteriori con dettagli a contrasto.
- Due tasche posteriori con pattina e chiusura velcro con dettagli a contrasto.
- Due tasche cargo con pattina e chiusura velcro con dettagli a contrasto.
- Due fasce segmentate riflettenti sulle gambe.
- Pannelli fluorescenti sulle gambe
- Etichetta Roly WRK esterna.
- Cicli di lavaggio: x25

S - M - L - XL - 2XL - 3XL

Tessuto principale: 65% poliestere 35% cotone, 210 g/m<sup>2</sup>  
Tessuto a contrasto: 80% poliestere 20% cotone, 210 g/m<sup>2</sup>

CERTIFICAZIONE CE CAT II SECONDO GLI STANDARD  
EN ISO 13688:2013 + EN ISO 13688:2013\_A1:2021  
ISO 20471:2013+A1:2016 CLASSE 1

Print code: 02, N(2), P

Pack:1 - Carton: 50



601221 55221 52221 23221 55223





# HV TROUSERS\_



## 9307 DAILY HV

**Pantaloni lunghi multitasche con maggiore visibilità.**

- Tessuto resistente.
- Girovita elasticizzato sul retro.
- Due tasche anteriori.
- Tasca posteriore destra con pattina e chiusura velcro.
- Due tasche cargo con pattina e chiusura velcro.
- Cavallo rinforzato.
- Ginocchiere rinforzate.
- Due nastri riflettenti sulle gambe.
- Etichetta Roly WRK esterna.
- Cicli di lavaggio: x25

38 - 40 - 42 - 44 - 46 - 48 - 50 - 52 - 54 - 56 - 58 - 60

65% poliestere / 35% cotone, 240 g/m<sup>2</sup> twill.

Certificazione CE secondo le norme:

EN ISO 13688:2013/A1:2021

EN17353:2020.

Classe B2

Print code: N(8), O, P, N(8), O, P

Pack:1 - Carton: 25



## 9309 ALFA

**Pantalone multitasche ad alta visibilità.**

- Tessuto resistente.
- Girovita elasticizzato sul retro.
- Due tasche anteriori.
- Due tasche posteriori con pattina e chiusura velcro.
- Due tasche cargo con pattina e chiusura velcro.
- Due nastri riflettenti sulle gambe.
- Etichetta Roly WRK esterna.
- Cicli di lavaggio: x25

38 - 40 - 42 - 44 - 46 - 48 - 50 - 52 - 54 - 56 - 58 - 60

80% poliestere / 20% cotone, 235 g/m<sup>2</sup>.

La certificazione CE secondo gli standard:

EN ISO 13688:2013/A1:2021

EN ISO 20471:2013/A1:2016

Classe II.

Print code: N(8), O, P

Pack:1 - Carton: 25



# HV TROUSERS\_



## 9321 ENIX

**Pantalone lungo multitasche bicolore ad alta visibilità.**

- Tessuto resistente con fodera interna in pile per ambienti freddi.
- Girovita elasticizzato sul retro.
- Due tasche anteriori con dettagli a contrasto.
- Due tasche posteriori con pattina e chiusura velcro con dettagli a contrasto.
- Due tasche cargo con pattina e chiusura velcro con dettagli a contrasto.
- Due nastri riflettenti sulle gambe.
- Etichetta Roly WRK esterna.
- Cicli di lavaggio: x25

38 - 40 - 42 - 44 - 46 - 48 - 50 - 52 - 54 - 56 - 58 - 60

Due strati:

Esterno: 80% poliestere e 20% cotone, twill da 235g/m<sup>2</sup>.

Interno: fodera in pile 100% poliestere, 185g/m<sup>2</sup>.

Certificazione CE secondo gli standard:

EN ISO 13688:2013/A1:2021

EN ISO 20471:2013/A1:2016.

Classe I.

Print code: N(8), O, P

Pack:1 - Carton: 20



601221 55221 52221 23221 55223



## 9312 DAILY STRETCH HV

**Pantalone lungo multitasche bicolore ad alta visibilità.**

- Tessuto elasticizzato resistente.
- Girovita elasticizzato sul retro.
- Due tasche anteriori.
- Due tasche posteriori con pattina e chiusura velcro.
- Due tasche cargo con pattina e chiusura velcro.
- Due nastri riflettenti sulle gambe.
- Etichetta Roly WRK esterna.
- Cicli di lavaggio: x25

38 - 40 - 42 - 44 - 48 - 50 - 52 - 54 - 56 - 58 - 60

65% poliestere / 33% cotone / 2% elasthan, 250 g/m<sup>2</sup> twill

Certificazione CE secondo gli standard:

EN ISO 13688:2013/A1:2021

EN ISO 20471:2013/A1:2016.

Classe I.

Print code: N(8), O, P

Pack:1 - Carton: 25



601221 55221 52221 23221 55223





**\_NAOS**

HIGH VISIBILITY



## 9301 SOAN

### Pantalone lungo multitasche bicolore ad alta visibilità.

- Tessuto resistente.
- Girovita elasticizzato sul retro.
- Due tasche anteriori.
- Due tasche posteriori con pattina e chiusura velcro.
- Due tasche cargo con pattina e chiusura velcro.
- Due nastri riflettenti sulle gambe.
- Pannelli fluorescenti tra le fasce riflettenti.
- Etichetta Roly WRK esterna.
- Cicli di lavaggio: x25

38 - 40 - 42 - 44 - 46 - 48 - 50 - 52 - 54 - 56 - 58 - 60

80% poliestere / 20% cotone, twill, 240 g/m<sup>2</sup>.

La certificazione CE secondo gli standard:

EN ISO 13688:2013/A1:2021

EN ISO 20471:2013/A1:2016

Classe I.

Print code: N(8), O, P

Pack:1 - Carton: 25



601221 55221 52221 23221 55223



## 9300 NAOS

### Pantalone lungo multitasche bicolore ad alta visibilità.

- Tessuto resistente.
- Girovita elasticizzato sul retro.
- Due tasche anteriori.
- Due tasche posteriori con pattina e chiusura velcro.
- Due tasche cargo con pattina e chiusura velcro.
- Due nastri riflettenti sulle gambe.
- Pannelli fluorescenti tra le fasce riflettenti.
- Etichetta Roly WRK esterna.
- Cicli di lavaggio: x25

38 - 40 - 42 - 44 - 46 - 48 - 50 - 52 - 54 - 56 - 58 - 60

80% poliestere / 20% cotone, twill, 200 g/m<sup>2</sup>.

La certificazione CE secondo gli standard:

EN ISO 13688:2013/A1:2021

EN ISO 20471:2013/A1:2016

Classe I.

Print code: N(8), O, P

Pack:1 - Carton: 25



601221 55221 52221 23221 55223



# CHOOSE YOUR FAVOURITE COMBINATION



9317 TAURI



9310 DELTA



9300 NAOS



9302 POLARIS



9318 ATRIO



9328 LADA



9306 POLARIS L/S



9319 ATRIO L/S



9301 SOAN



9320 MERAK



9304 EPSYLON



9312 DAILY STRETCH HV



9303 ANTARES



9314 SPICA



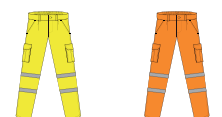
9305 ALTAIR



9321 ENIX



9309 ALFA



**ROLYWRK'S INDUSTRIAL  
CLOTHING OFFERS COMFORT  
AND DURABILITY TO SUIT ALL  
DAY-TO-DAY NEEDS. MATCHING  
T-SHIRTS, TROUSERS AND  
SWEATSHIRTS MAKE THE BEST  
UNIFORM FOR YOUR COMPANY.**



03\_

**INDUS**

**\_TRY**



# SPECIFICATIONS FLAME RETARDANT GARMENTS



**EN ISO 11612**  
**CLOTHING TO PROTECT AGAINST HEAT AND FLAME.**  
**MINIMUM PERFORMANCE REQUIREMENTS**

Protective clothing that complies with this European standard is intended for a wide range of application which offer limited flame spread and provide protection against various hazards including radiant heat, convective heat and splatters of molten metal.



**EN 1149-5**  
**ELECTROSTATIC PROPERTIES**

This European Standard specifies material and design requirements for electrostatic dissipative protective clothing, to avoid incendiary discharges. The material and design requirements may not provide sufficient protection in oxygen enriched flammable atmospheres. This European Standard is not applicable for protection against mains voltages.



**EN 61482-2**  
**PROTECTIVE CLOTHING AGAINST THE THERMAL HAZARDS**  
**OF AN ELECTRIC ARC**

This standard is applicable to protective clothing used in work where there is the risk of exposure to an electric arc hazard. This type of clothing protect the wearer against the different effects derived from the exposure to this kind of hazard.



**EN ISO 11611**  
**PROTECTIVE CLOTHING FOR USE IN WELDING AND**  
**ALLIED PROCESSES**

This standard specifies the minimum basic safety requirements and test methods for protective clothing to be worn during welding and allied processes with comparable risks. This type of protective clothing is intended to protect the wearer against spatter, short contact time with flame, radiant heat from an electric arc used for welding and allied processes, and minimizes the possibility of electrical shock by short-term during accidental contact.

SAN  
TANA\_





## 9401 DEFENDER

T-shirt a maniche lunghe ignifuga in maglia jersey.

- Girocollo e polsini a coste 1x1, antistatico e ignifugo.
- Scollo nastrato sul tessuto principale.
- Simboli ignifughi stampati in basso a destra.
- Cicli di lavaggio: x5

S - M - L - XL - 2XL - 3XL - 4XL

60% modacrilico / 37% cotone / 3% fibra di carbonio, maglia liscia, 220 g/m<sup>2</sup>.

Certificazione CE secondo gli standard:

UNE - EN ISO 13688:2013/A1:2021

UNE - EN ISO 11612:2015: A1, B1, C1, F1.

UNE - EN 1149-5:2018

UNE - EN 61482-2-2020: APC =1

Print code: N(8), O2, P

Pack:1 - Carton: 50



55



## 9402 SANTANA

Polo a maniche lunghe ignifuga in maglia liscia.

- Girocollo e polsini a coste 1x1, antistatico e ignifugo.
- Abbottonatura con tre bottoni rivestiti.
- Scollo nastrato sul tessuto principale.
- Spacchi laterali.
- Simboli ignifughi stampati in basso a destra.
- Cicli di lavaggio: x5

S - M - L - XL - 2XL - 3XL - 4XL

60% modacrilico / 37% cotone / 3% fibra di carbonio, maglia liscia, 220 g/m<sup>2</sup>.

Certificazione CE secondo gli standard:

UNE - EN ISO 13688:2013/A1:2021.

UNE - EN ISO 11612:2015: A1, B1, C1, F1.

UNE - EN 1149-5:2018.

UNE - EN 61482-2-2020: APC =1.

Pack:1 - Carton: 25



55







## 9403 CRUISER

### Giubbotto ignifugo in tessuto resistente.

- Cerniera frontale con pattina e velcro.
- Due tasche sul petto con pattina e velcro.
- Due tasche laterali con velcro.
- Polsini e vita gommati.
- Carré sul retro.
- Chiusura con velcro sul colletto.
- Simboli ignifughi stampati sulla manica destra.
- Cicli di lavaggio: x50

S - M - L - XL - 2XL - 3XL - 4XL

98% cotone / 2% fibra di carbonio, twill, 360 g/m<sup>2</sup>.

Certificazione CE secondo gli standard:

EN ISO 13688:2013/A1:2021

EN ISO 11611:2015: CLASE 1

EN ISO 11612:2015: A1, A2, B1, C1, E3, F1

EN 1149-5:2008

EN 61482-2:2020: APC =1.

Pack:1 - Carton: 15



55



## 9400 RANGER

### Pantalone lungo in tessuto ignifugo resistente.

- Girovita elasticizzato sul retro.
- Due tasche laterali sulle cuciture.
- Carré posteriore con due tasche con pattina e chiusura a velcro.
- Zip e bottone a pressione nascosti, accessori in metallo antiossidante.
- Simboli ignifughi stampati sulla pattina della tasca posteriore destra.
- Cicli di lavaggio: x50

38 - 40 - 42 - 44 - 46 - 48 - 50 - 52 - 54 - 56 - 58 - 60

98% cotone / 2% fibra di carbonio, twill, 360 g/m<sup>2</sup>.

Certificazione CE secondo gli standard:

EN ISO 13688:2013/A1:2021

EN ISO 11611:2015: A1 + A2 CLASE 1

EN ISO 11612:2015: A1 + A2, B1, C1, E3, F1

EN 1149-5:2018

EN 61482-2:2020: APC =1.

Pack:1 - Carton: 20



55



# CRUISER & RANGER

# BLA\_ZER





## 9404 BLAZER

**Tuta ignifuga a maniche lunghe raglan in tessuto resistente.**

- Zip frontale bidirezionale con pattina e chiusura velcro.
- Elastico in vita e ai polsi.
- Tasca sul petto a destra con pattina e chiusura velcro.
- Tasche laterali con pattina e chiusura velcro.
- Simboli ignifughi stampati sulla manica destra.
- Cicli di lavaggio: x50

S - M - L - XL - 2XL - 3XL - 4XL

98% cotone / 2% fibra di carbonio, twill, 360 g/m<sup>2</sup>.

Certificazione CE secondo gli standard:

EN ISO 13688:2013/A1:2021

EN ISO 11611:2015: CLASSE 1: A1 + A2

EN ISO 11612:2015: A1 + A2, B1, C1, E3, F1

EN 1149-5:2018

EN 61482-2:2020: APC =1.

Pack:1 - Carton: 10



55



# SERVICIES\_

# TECHNICAL

# \_GARMENTS

OUR WORKWEAR HAS BEEN  
METICULOUSLY DESIGNED TO COPE  
WITH THE MOST DEMANDING WORK  
ENVIRONMENTS ENSURING THAT  
WORKERS ARE PREPARED TO MEET  
ANY CHALLENGE THEY FACE WITH  
CONFIDENCE.





# BASICS FOR INDUSTRY\_



NEW



## 9327 KUTTA

**T-shirt a maniche corte.**

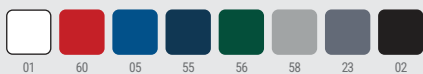
- Girocollo a coste 1x1.
- Cuciture dello stesso colore.

XS - S - M - L - XL - 2XL - 3XL - 4XL - 5XL

60% cotone, 40% poliestere, 180 g/m<sup>2</sup>

Print code: F(1), O1, N(4), P

Pack:1 - Carton: 50



NEW



## 8421 SIAN

**Polo tecnica unisex a maniche corte.**

- Colletto e maniche a coste 1x1 con dettaglio in colore a contrasto.
- Pattina a 3 bottoni.
- Scollo nastrato in tessuto coordinato.

XS - S - M - L - XL - 2XL - 3XL

Nido d'ape 100% poliestere, 200 g/m<sup>2</sup>

Print code: F(1), O1, N(4), P

Pack:1 - Carton: 50



# MULTI-POCKET VEST\_



## 5067 ALMANZOR

Gilet da lavoro multitasche imbottito con schienale esteso.

- Cerniera frontale con pattina e chiusura velcro.
- Tasca multiuso sul petto a destra.
- Due tasche frontali a doppio accesso (laterali e superiori) con soffietto e pattina.
- Tasca con zip sul lato destro.
- Spalline elasticizzate regolabili.
- Pattina regolabile sui fianchi con bottoni a pressione.
- Tasca interna sinistra con chiusura velcro.
- Etichetta Roly WRK esterna.

S - M - L - XL - 2XL - 3XL - 4XL

Esterno: 80% poliestere / 20% cotone, 200 g/m<sup>2</sup>.  
Interno: 100% imbottitura in poliestere, 170 g/m<sup>2</sup>.

Print code: N(8), O2, P

Pack:1 - Carton: 20



## 9111 VENERA

Gilet da lavoro multitasche.

- Collo a V.
- Cerniera frontale con tiralampeo.
- Tasca superiore destra con anello in metallo.
- Due tasche con pattina e chiusura velcro.
- Due tasche laterali con cerniera e due tasche con pattina sovrapposta con chiusura a strappo.
- Due tasche posteriori con pattina e chiusura velcro.
- Bordi rifiniti con bordino dello stesso tessuto.
- Etichetta Roly WRK esterna.

S - M - L - XL - 2XL - 3XL

80% poliestere / 20% cotone, 200 g/m<sup>2</sup>.

Print code: F(6), N(8), O2(O), P, R

Pack:1 - Carton: 50







## 6725 ARMOUR

### Bermuda con tasche.

- Girovita con elastico regolabile nei lati.
- Due tasche frontali.
- Due tasche laterali con patta, chiusura in velcro e soffietto centrale.
- Due tasche posteriori con bottone.

S - M - L - XL - 2XL - 3XL

80% poliestere / 20% cotone, serge di 200 g/m<sup>2</sup>.

Print code: N(8), 01, P

Pack:1 - Carton: 50





## 8400 VITARA

### Short multitasche.

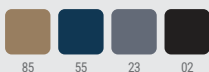
- Tessuto elasticizzato.
- Elastico in vita sul retro con passanti per cintura.
- Due tasche laterali.
- Due tasche cargo a soffietto con pattina e chiusura velcro.
- Due tasche posteriori con pattina e chiusura velcro.
- Due pinzette anteriori sotto i passanti frontali.
- Etichetta Roly WRK esterna.

S - M - L - XL - 2XL - 3XL

65% poliestere / 33% cotone / 2% elastan, twill, 250 g/m<sup>2</sup>.

Print code: N(8), 01, P

Pack:1 - Carton: 50



## 9005 RINGO

### Short in tessuto elasticizzato.

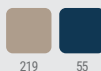
- Cintura in vita con 5 passanti.
- Due tasche laterali a filetto lungo la cucitura.
- Due tasche posteriori a filetto.
- Orlo decorativo con cuciture rinforzate.
- Etichetta Roly WRK esterna.

38 - 40 - 42 - 44 - 46 - 48 - 50 - 52

97% cotone/ 3% elastane, 290 g/m<sup>2</sup>.

Print code: N(8), 01, P

Pack:1 - Carton: 30



## 6715 AMAZONAS

### Short multitasche.

- Elastico in vita sui lati con passanti per cintura.
- Due tasche laterali.
- Due tasche cargo a soffietto con pattina e chiusura velcro.
- Due tasche posteriori a filetto con bottone.
- Etichetta Roly WRK esterna.

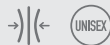
S - M - L - XL - 2XL - 3XL

100% cotone, 200 g/m<sup>2</sup>.

Print code: N(8), 01, P

Pack:1 - Carton: 50





## 6703 NIVUS

### Short multitasche in denim.

- Tessuto elasticizzato resistente.
- Cintura in vita con passanti.
- Due tasche anteriori sui fianchi con una tasca per le monete a destra.
- Due tasche posteriori.
- Tasca cargo sulla gamba destra con pattina e chiusura velcro.
- Tasca integrata con cerniera sul cargo.
- Tasca multifunzione allungata sulla gamba sinistra.
- Etichetta Roly WRK esterna.

36 - 38 - 40 - 42 - 44 - 46 - 48 - 50 - 52 - 54 - 56 - 58 - 60

78% cotone, 20% poliestere, 2% elasthan, 370 g/m<sup>2</sup> (11 oz)

Print code: 02, N(2), P

Pack:1 - Carton: 30



143





**NEW**

## 9102 PINTOR

### Pantalone Lungo.

- Tessuto resistente.
- Elastico in vita sul retro con passanti per cintura.
- Due pinzature sotto i due passanti per cintura anteriori.
- Due tasche anteriori.
- Tasca posteriore placcata.
- Tasca cargo con pattina e chiusura velcro sulla gamba sinistra.
- Tasca allungata sulla gamba destra per riporre gli attrezzi.
- Etichetta Roly WRK esterna.

38 - 40 - 42 - 44 - 46 - 48 - 50 - 52 - 54 - 56 - 58 - 60

80% poliestere / 20% cotone, 200 g/m<sup>2</sup>.

Print code: N(8), O, P, R

Pack:1 - Carton: 25



01



## 9109 PATROL

### Pantalone da lavoro multitasche.

- Tessuto elasticizzato.
- Cinque passanti per cintura portautensili.
- Tasche laterali sui fianchi.
- Una tasca sul retro con chiusura a scatto invisibile.
- Girovita elasticizzato sul retro.
- Tasche laterali con zip invisibile.
- Pinzature sulle ginocchia per una migliore vestibilità e un migliore movimento.
- Regolatori in PVC alle caviglie.

36 - 38 - 40 - 42 - 44 - 46 - 48 - 50 - 52 - 54 - 56 - 58 - 60

90% poliestere e 10% elastan 235 g/m<sup>2</sup>.

Print code: N(8), O, P

Pack:1 - Carton: 25



55

46

02





# DAILY \_NEXT

## 9200 DAILY NEXT

### Pantalone lungo multitasche.

- Tessuto resistente.
- Elastico in vita sul retro con passanti per cintura.
- Due pinzature sotto i due passanti anteriori.
- Due tasche frontali sui fianchi.
- Una tasca posteriore applicata con pattina e chiusura velcro sul lato destro.
- Tasca cargo sulla gamba destra con pattina e chiusura velcro.
- Etichetta Roly WRK esterna.

38 - 40 - 42 - 44 - 46 - 48 - 50 - 52 - 54 - 56 - 58 - 60

80% poliestere / 20% cotone, 210 g/m<sup>2</sup>.

Print code: N(8), O, P

Pack:1 - Carton: 25



55 23 02





# DAILY \_WOMAN



DUO

## 9100 DAILY

### Pantalone lungo multitasche.

- Tessuto resistente.
- Elastico in vita sul retro con passanti per cintura.
- Due pinzature sotto i due passanti anteriori.
- Elementi di rinforzo sulle ginocchia.
- Due tasche frontali sui fianchi.
- Due tasche posteriori con pattina e chiusura velcro.
- Due tasche cargo con pattina e chiusura velcro.
- Pannello rinforzato sul cavallo.
- Etichetta Roly WRK esterna.

38 - 40 - 42 - 44 - 46 - 48 - 50 - 52 - 54 - 56 - 58 - 60

65% poliestere / 35% cotone, 235 g/m<sup>2</sup>.

Print code: N(8), O, P

Pack:1 - Carton: 25



DUO

## 9118 DAILY WOMAN

### Pantalone lungo donna multitasche.

- Tessuto resistente.
- Elastico in vita sul retro con passanti per cintura.
- Due pinzature sotto i due passanti anteriori.
- Elementi di rinforzo sulle ginocchia.
- Due tasche frontali sui fianchi.
- Due tasche posteriori con pattina e chiusura velcro.
- Due tasche cargo con pattina e chiusura velcro.
- Pannello rinforzato sul cavallo.
- Etichetta Roly WRK esterna.

36 - 38 - 40 - 42 - 44 - 46 - 48

65% poliestere / 35% cotone, 235 g/m<sup>2</sup>.

Print code: N(8), O, P

Pack:1 - Carton: 25





## 5096 SAFETY

### Pantalone lungo multitasche.

- Tessuto resistente.
- Elastico in vita sul retro con passanti per cintura.
- Due pinzature sotto i due passanti anteriori.
- Elementi di rinforzo sulle ginocchia.
- Due tasche anteriori.
- Una tasca posteriore applicata con pattina e chiusura velcro.
- Due tasche placcate con pattina e chiusura velcro.
- Pannello rinforzato sul cavallo.
- Etichetta Roly WRK esterna.

36 - 38 - 40 - 42 - 44 - 46 - 48 - 50 - 52 - 54 - 56 - 58 - 60

100% cotone, 240 g/m<sup>2</sup>.

Print code: N(8), O, P

Pack:1 - Carton: 25



55

23

02



## 9108 PROTECT

### Pantaloni lunghi multitasche con bottone metallico personalizzato.

- Tessuto resistente, doppio tessuto di rinforzo sulle ginocchia.
- Elastico in vita sui lati con passanti per cintura, quello a destra con anello in plastica.
- Due tasche anteriori sui fianchi con profili in tessuto.
- Tasca interna con zip all'interno della tasca anteriore destra.
- Due tasche a toppa posteriori con due passanti dello stesso tessuto.
- Una tasca cargo con patta e chiusura in velcro sulla gamba sinistra e un passante dello stesso tessuto.
- Tasca multiuso sulla gamba destra.
- Etichetta Roly WRK esterna.

38 - 40 - 42 - 44 - 46 - 48 - 50 - 52 - 54 - 56 - 58 - 60

65% poliestere / 35% cotone, 245 g/m<sup>2</sup>.

Print code: N(8), O, P

Pack:1 - Carton: 25



55

02





# PRO \_TECT

# STRE TCH\_





→||← DUO

### 8407 DAILY WOMAN STRETCH

**Pantalone lungo multitasche.**

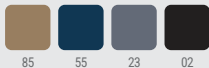
- Tessuto elasticizzato resistente.
- Elastico in vita sul retro con passanti per cintura.
- Due pinzature sotto i due passanti anteriori.
- Due tasche frontali sui fianchi.
- Due tasche posteriori con pattina e chiusura velcro.
- Due tasche cargo con pattina e chiusura velcro.
- Etichetta Roly WRK esterna.

36 - 38 - 40 - 42 - 44 - 46 - 48 - 50

65% poliestere / 33% cotone / 2% elasthan, 250 g/m<sup>2</sup> twill.

Print code: N(8), O, P

Pack:1 - Carton: 25



85 55 23 02



→||← DUO

### 9205 DAILY STRETCH

**Pantalone lungo multitasche.**

- Tessuto elasticizzato resistente.
- Elastico in vita sul retro con passanti per cintura.
- Due pinzature sotto i due passanti anteriori.
- Due tasche frontali sui fianchi.
- Due tasche posteriori con pattina e chiusura velcro.
- Due tasche cargo con pattina e chiusura velcro.
- Etichetta Roly WRK esterna.

38 - 40 - 42 - 44 - 46 - 48 - 50 - 52 - 54 - 56 - 58 - 60

65% poliestere / 33% cotone / 2% elasthan, 250 g/m<sup>2</sup>.

Print code: N(8), O, P

Pack:1 - Carton: 25



01 85 55 23 02







## 9207 WALL

### Pantalone lungo multitasche.

- Ginocchiere rinforzate resistenti all'abrasione con accesso per le protezioni.
- Tessuto principale resistente ed elasticizzato.
- Tripla cucitura per una maggiore resistenza.
- Cintura in vita con passanti extra larghi per cintura portautensili.
- Due tasche sui fianchi con una tasca interna con zip a destra.
- Due tasche posteriori a filetto con cerniera.
- Tasca cargo con pattina e chiusura velcro sulla gamba sinistra.
- Tasca a soffietto sulla gamba destra senza pattina.
- Pannello rinforzato sul cavallo.
- Etichetta Roly WRK esterna.

36 - 38 - 40 - 42 - 44 - 46 - 48 - 50 - 52 - 54 - 56 - 58 - 60

Tessuto principale: 90% poliestere / 10% elasthan, 260 g/m<sup>2</sup>  
Ginocchiere: 100% poliestere, 250 g/m<sup>2</sup>

Certificazione CE secondo i seguenti standard:  
Autocertificazione CE secondo le norme:  
EN ISO 13688:2013+A1:2021  
EN ISO 14404:2004+A1:2010

Print code: N(8), 0

Pack:1 - Carton: 20



46

02



## 9326 WARMOR

### Pantalone lungo multitasche.

- Tessuto resistente ed elasticizzato con fodera in pile all'interno per il calore.
- Elastico in vita sul retro con passanti per cintura.
- Due pinzature sotto i due passanti per cintura anteriori.
- Due tasche anteriori.
- Due tasche posteriori a filetto con pattina e chiusura velcro.
- Due tasche cargo con pattina e chiusura velcro.
- Etichetta Roly WRK esterna.
- Cicli di lavaggio: x25

36 - 38 - 40 - 42 - 44 - 46 - 48 - 50 - 52 - 54 - 56 - 58 - 60

Tessuto principale: 65% poliestere, 33% cotone, 2% elasthan, 250 g/m<sup>2</sup>  
Fodera: 100% pile di poliestere, 140 g/m<sup>2</sup>

Print code: 02, N(2), P

Pack:1 - Carton: 20



55

23

02



3.2

NEW YORK

NEW

NEW  
WARMOR



## 9206 FONTA

### Pantalone lungo multitasche.

- Tessuto elasticizzato resistente.
- Elastico in vita sui lati con passanti per cintura.
- Due tasche anteriori sui fianchi e una tasca per le monete sul lato destro.
- Due tasche posteriori: tasca destra applicata con pattina e chiusura velcro, tasca sinistra a V senza pattina.
- Tasca cargo sulla gamba sinistra con pattina e chiusura velcro e tasca portautensili allungata sulla gamba destra.
- Cucitura bar-tack a contrasto di colore.
- Etichetta Roly WRK esterna.

36 - 38 - 40 - 42 - 44 - 46 - 48 - 50 - 52 - 54 - 56 - 58 - 60

98% cotone, 2% elasthan, 300g/m<sup>2</sup>.

Print code: N(8), O, P

Pack:1 - Carton: 25

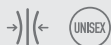


85 55 23 02



# FON \_TA





## 8402 RAPTOR

**Pantaloni lunghi multitasche in denim con cuciture laterali leggermente in avanti.**

- Tessuto elasticizzato resistente.
- Cintura in vita con passanti.
- Due tasche sui fianchi con una tasca per le monete a destra.
- Due tasche posteriori.
- Tasca cargo sulla gamba destra con pattina e chiusura velcro.
- Tasca integrata con cerniera sul cargo.
- Tasca multifunzione allungata sulla gamba sinistra.
- Etichetta Roly WRK esterna.

36 - 38 - 40 - 42 - 44 - 46 - 48 - 50 - 52 - 54 - 56 - 58 - 60

78% cotone / 20% poliestere / 2% elasthan, 370 g/m<sup>2</sup> (11oz).

Print code: N

Pack:1 - Carton: 20



143



# JIM MY\_





## 8401 JIMMY

Tuta da lavoro a maniche lunghe raglan.

- Zip frontale bidirezionale.
- Girovita elasticizzato sul retro.
- Polsini a coste 1x1.
- Tasca sinistra sul petto con cerniera.
- Tasche a toppe laterali.
- Etichetta Roly WRK esterna.

S - M - L - XL - 2XL - 3XL

65% poliestere / 35% cotone, twill, 200 g/m<sup>2</sup>.

Pack:1 - Carton: 20



# CHOOSE YOUR FAVOURITE COMBINATION





0260



2331



2302



5505

// 8414 ARMADA



// 8411 EXPEDITION



// 8410 SAMURAI



// 8409 TAHOE



// 8413 MAVERICK



// 8412 TERRANO



// 8408 TROOPER





## 8411 EXPEDITION

### T-shirt a maniche corte.

- Elementi sovrapposti a contrasto sulle spalle.
- Scollo nastrato a contrasto.
- Etichetta Roly WRK esterna.

S - M - L - XL - 2XL - 3XL

60% cotone / 40% poliestere, maglia unica

Print code: F(6), N(8), 01, P

Pack:1 - Carton: 50



5505

2331

2302

0260



## 8410 SAMURAI

### Polo in poliestere a maniche corte.

- Elementi sovrapposti a contrasto sulle spalle.
- Scollo nastrato.
- Colletto e maniche a coste 1x1 con dettaglio in colore a contrasto.
- Abbottonatura con 2 bottoni a pressione, uno a scomparsa e l'altro a contrasto di colore.
- Etichetta Roly WRK esterna.

S - M - L - XL - 2XL - 3XL

100% poliestere piqué, 160 g/m<sup>2</sup>.

Print code: F(6), N(8), 01, P

Pack:1 - Carton: 50



5505

2331

2302

0260



# COMBIANTION GARMENTS\_



# COMBINATION GARMENTS\_



## 8413 MAVERICK

### Felpa con mezza zip.

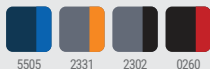
- Elementi sovrapposti a contrasto sulle spalle.
- Scollo nastrato a contrasto.
- Zip a contrasto.
- Polsini in costina 1x1 in tinta con inserto dello stesso tessuto delle spalle.
- Etichetta Roly WRK esterna.

S - M - L - XL - 2XL - 3XL

50% cotone / 50% poliestere, pile trapuntato, 280 g/m<sup>2</sup>.

Print code: F2(6), N(8), O3, P

Pack:1 - Carton: 25



## 8412 TERRANO

### Giubbotto in pile.

- Zip frontale in colore a contrasto.
- Elementi sovrapposti a contrasto sulle spalle.
- Scollo nastrato a contrasto.
- Tasche laterali inserite nelle cuciture del pannello laterale.
- Polsini con bordo elastico a tono con le spalle.
- Regolatori elastici all'interno del girovita.
- Etichetta Roly WRK esterna.

S - M - L - XL - 2XL - 3XL

100% poliestere micropile, 220 g/m<sup>2</sup>.

Print code: N(8), O2, P

Pack:1 - Carton: 15





# COMBINATION VEST\_



## 8414 ARMADA

### Gilet da lavoro multitasche imbottito con schienale esteso.

- Cerniera anteriore con pattina e chiusura velcro.
- Elementi sovrapposti a contrasto sulle spalle.
- Tasca multiuso sul petto a destra.
- Due tasche anteriori a doppio accesso (laterali e superiori) con soffietto e pattina a contrasto.
- Tasca con zip sul lato destro.
- Giromanica elasticizzato regolabile.
- Pattina regolabile sui fianchi con bottoni a pressione.
- Tasca interna sinistra con chiusura velcro.
- Etichetta Roly WRK esterna.

S - M - L - XL - 2XL - 3XL

Esterna: 80% poliestere / 20% cotone, 200 g/m<sup>2</sup>.  
Interna: 100% poliestere imbottito, 170 g/m<sup>2</sup>

Print code: N(8), 02, P

Pack:1 - Carton: 20



5505 2331 2302 0260



## 8409 TAHOE

### Short multitasche.

- Due pinzature sotto i due passanti per cintura anteriori.
- Due tasche anteriori sui fianchi con profili in tessuto a contrasto.
- Due tasche posteriori applicate con pattine a contrasto.
- Due tasche cargo con pattina e chiusura velcro a contrasto.
- Etichetta Roly WRK esterna.

S - M - L - XL - 2XL - 3XL

65% poliestere / 33% cotone / 2% elasthan, twill, 250 g/m<sup>2</sup>.

Print code: N(8), O1, P

Pack:1 - Carton:50



5505

2331

2302

0260



## 8408 TROOPER

### Pantalone lungo multitasche.

- Due pinzature sotto i due passanti per cintura anteriori.
- Due tasche anteriori sui fianchi con profili in tessuto a contrasto.
- Due tasche posteriori applicate con pattine a contrasto.
- Due tasche cargo con pattina e chiusura velcro a contrasto.
- Etichetta Roly WRK esterna.

38 - 40 - 42 - 44 - 46 - 48 - 50 - 52 - 54 - 56 - 58 - 60

65% poliestere / 33% cotone / 2% elasthan, twill, 250 g/m<sup>2</sup>.

Print code: N(8), O, P

Pack:1 - Carton:25



5505

2331

2302

0260





**COMFORTABLE AND HYGIENIC  
GARMENTS FOR THE HEALTH  
AND BEAUTY SECTORS. WIDE  
RANGE OF COLOURS TO SUIT ALL  
ENVIRONMENTS. FUNCTIONAL  
AND RESISTANT.**



04\_

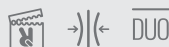
**SANITARY  
& AESTHE  
\_TICS**

# CONFORT & DESIGN\_

DISCOVER OUR WIDE RANGE OF GARMENTS DESIGNED FOR WORK IN CLINICS, LABORATORIES AND BEAUTY CENTRES. EACH GARMENT HAS BEEN CAREFULLY MANUFACTURED WITH RIGOROUS ERGONOMIC STANDARDS IN MIND, TO PROVIDE YOU WITH MAXIMUM COMFORT AND FREEDOM OF MOVEMENT DURING YOUR WORKING DAY.



# SERVICE TOP\_



## 9085 FEROX

**Camice sanitario a maniche corte.**

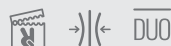
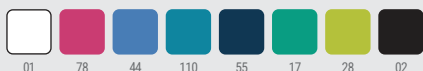
- Microfibra.
- Collo a V con scollatura incrociata.
- Pannelli laterali.
- Due tasche laterali e una all'interno della tasca destra.
- Spacchetti laterali sull'orlo.
- Etichetta Roly WRK esterna.

S - M - L - XL - 2XL - 3XL

94% poliestere / 6% elastano, 170 g/m<sup>2</sup>.

Print code: F1(6), N2(8), N3(8), N4(8), O1, P

Pack:1 - Carton: 50



## 9084 FEROX WOMAN

**Camice sanitario a maniche corte con vita leggermente aderente.**

- Microfibra.
- Collo a V con scollatura incrociata.
- Cuciture sul davanti e sul retro.
- Due tasche laterali e una all'interno della tasca destra.
- Spacchetti laterali sull'orlo.
- Etichetta Roly WRK esterna.

XS - S - M - L - XL - 2XL - 3XL

94% poliestere / 6% elastano, 170 g/m<sup>2</sup>.

Print code: F1(6), N2(8), N3(8), N4(8), O1, P

Pack:1 - Carton: 50







# FIBER\_



## 9086 FIBER

**Pantaloni sanitari con elastico in vita.**

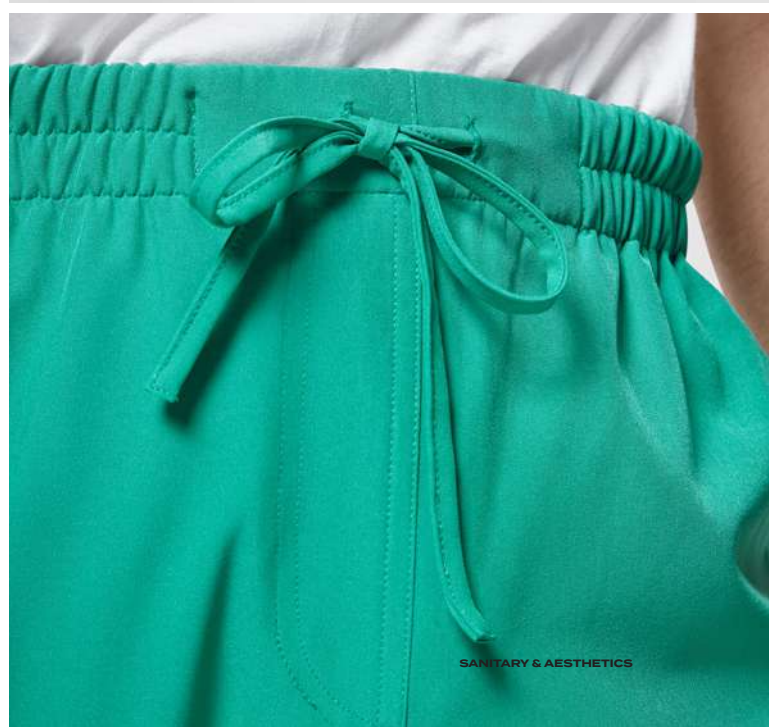
- Coulisse regolabile in tessuto coordinato.
- Microfibra.
- Due tasche laterali sui fianchi.
- Tasca a V con chiusura in velcro sulla coscia destra.
- Due tasche posteriori applicate a V.
- Polsini a coste 1x1 sulle caviglie.
- Etichetta Roly WRK esterna.

S - M - L - XL - 2XL - 3XL

94% poliestere / 6% elastan, 170 g/m<sup>2</sup>.

Print code: N(8), O, P, R

Pack:1 - Carton: 50









## 9098 PANACEA

### Camice sanitario unisex a maniche corte.

- Collo a V.
- Due tasche laterali a filetto e una sul petto sinistro
- Spacchetti laterali sull'orlo.
- Etichetta Roly WRK esterna.

XS - S - M - L - XL - 2XL - 3XL

65% poliestere / 35% cotone twill, 160 g/m<sup>2</sup>.

Print code: F(6), N(8), O, P

Pack:1 - Carton: 50



## 9087 CARE

### Pantaloni sanitari con elastico in vita.

- Coulisse regolabile in tessuto coordinato.
- Due tasche laterali sui fianchi.
- Etichetta Roly WRK esterna.

XS - S - M - L - XL - 2XL - 3XL

65% poliestere / 35% cotone, sarga 195 g/m<sup>2</sup>.

Print code: N(8), O, P

Pack:1 - Carton: 50



## 9097 VADEMECUM

### Pantaloni sanitari con elastico in vita.

- Bottone abbinato e chiusura a zip.
- Tasca applicata a destra.
- Etichetta Roly WRK esterna.

XS - S - M - L - XL - 2XL - 3XL

65% poliestere / 35% cotone twill, 160 g/m<sup>2</sup>.

Print code: N(8), O, P

Pack:1 - Carton: 50





## 9094 VACCINE

**Camice da laboratorio unisex con risvolto.**

- Apertura frontale con bottoni in plastica tono su tono.
- Due tasche a filetto frontali.
- Tasca a filetto sul petto sinistro.
- Cintura posteriore all'altezza della vita.
- Etichetta Roly WRK esterna.

XS - S - M - L - XL - 2XL - 3XL - 4XL

65% poliestere / 35% cotone, tekla 195 g/m<sup>2</sup>.

Print code: F(6), N(8), O, P, R

Pack:1 - Carton: 50



## 9093 VACCINE WOMAN

**Camice da laboratorio da donna con risvolto**

- Apertura frontale con bottoni in plastica tono su tono.
- Due tasche a filetto frontali.
- Tasca a filetto sul petto sinistro.
- Cuciture frontali.
- Cintura posteriore all'altezza della vita.
- Etichetta Roly WRK esterna.

XS - S - M - L - XL - 2XL

65% poliestere / 35% cotone, 195 g/m<sup>2</sup>.

Print code: F(6), N(8), O, P, R

Pack:1 - Carton: 50



## 9082 MACIL

**Berretto sanitario unisex.**

- Taglia unica.
- Lacci posteriori in tessuto coordinato per la regolazione.
- Etichetta Roly WRK esterna.

ONE SIZE

100% microfibra di poliestere, 150 g/m<sup>2</sup>.

Print code: F(6), N(8), O, P, R

Pack:5 - Carton: 300







## 9105 ALDANY

### Casacca di servizio senza maniche.

- Disponibile in versione tinta unita o a contrasto con pannelli laterali sublimati.
- Chiusura frontale nascosta con bottoni a pressione antiruggine.
- Colletto alla coreana.
- Due tasche a filetto sui fianchi.
- Etichetta Roly WRK esterna.

XS - S - M - L - XL - 2XL - 3XL

100% poliestere, 130 g/m<sup>2</sup>.

Print code: F(6), N(8), O, P, R

Pack:1 - Carton: 50





CHOOSE  
YOUR STYLE\_

**ROLYWRK FOOD INDUSTRY**

**UNIFORMS, FOR PROFESSIONALS**

**DEDICATED TO FOOD HANDLING AND**

**PACKAGING PROCESSES. GOWNS,**

**CAPS, CAPS AND EVERYTHING**

**NECESSARY FOR THE SECTOR.**



05\_

**FOOD  
INDUSTRY**



# **HYGIENE & PROTECTION\_**

**IN THIS COLLECTION YOU WILL FIND  
UNIFORMS SPECIALLY DESIGNED FOR  
PROFESSIONALS DEDICATED TO FOOD  
HANDLING AND PACKAGING PROCESSES.**

**OUR POLO SHIRTS, COATS, TROUSERS  
AND CAPS ARE MADE WITH ATTENTION  
TO DETAIL, GUARANTEEING MAXIMUM  
PROTECTION AND COMFORT DURING  
LONG WORKING DAYS.**



# FOOD INDUSTRY POLO-SHIRTS\_



## 8403 ROVER

**Polo a maniche corte in piqué.**

- Colletto e maniche a coste 1x1.
- Abbottonatura con chiusura velcro.
- Scollo nastrato in tessuto coordinato.
- Spacchi laterali.

S - M - L - XL - 2XL - 3XL - 4XL

100% cotone, piqué, 200 g/m<sup>2</sup>.

Print code: F(6), N(8), O1, P, Y

Pack:1 - Carton: 50



## 8404 ROVER L/S

**Polo a maniche lunghe in piqué.**

- Colletto e polsini a coste 1x1.
- Abbottonatura con chiusura velcro.
- Scollo nastrato in tessuto coordinato.
- Spacchi laterali.

S - M - L - XL - 2XL - 3XL - 4XL

100% cotone, piqué, 200 g/m<sup>2</sup>.

Print code: F(6), N(8), O1, P, Y

Pack:1 - Carton: 25









## 9091 ARZAK

### Grembiule reversibile con bretelle.

- Bordi profilati.
- Lacci laterali in vita per la regolazione.
- Tasca frontale con cucitura divisoria centrale.

ONE SIZE

65% poliestere / 35% cotone, 195 g/m<sup>2</sup>.

Print code: F(6)

Pack:1 - Carton: 50



## 9092 MEDERI

### Camice da laboratorio unisex con risvolto

- Apertura frontale con bottoni a pressione in metallo antiruggine nascosti nella cover frontale.
- Tasca interna sul petto a sinistra.
- Polsini a coste 1x1.

XS - S - M - L - XL - 2XL - 3XL

80% poliestere / 20% cotone, 195 g/m<sup>2</sup>.

Print code: F(6), N(8), O, P, R

Pack:1 - Carton: 50



# FOOD INDUSTRY ACCESSORIES\_



## 9083 ATALA

### Cuffia da cucina in rete.

- Bordo con elastico con visiera unisex .
- Taglia unica.

ONE SIZE

Tessuto visiera: 65% poliestere / 35% cotone, 200 g/m<sup>2</sup>.

Tessuto della griglia: 100% poliestere, 70 g/m<sup>2</sup>.

Print code: N(8), O, P, R

Pack:10 - Carton: 200



01



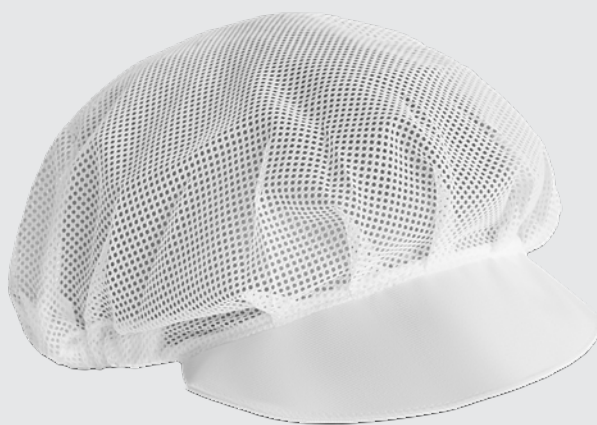
55



17



02



## 9090 LAGASSE

### Cuffia da cucina unisex in rete.

- Visiera ripiegata.
- Taglia unica.

S - M - L

65% poliestere /35% cotone, 195 g/m<sup>2</sup>

Print code: N(8), O, P

Pack:10 - Carton: 300



01



02







## 9088 ROCHAT

### Pantalone Lungo.

- Elastico in punto vita.
- Tasca interna con velcro sul davanti a destra.

XS - S - M - L - XL - 2XL - 3XL

65% poliestere /35% cotone, 195 g/m<sup>2</sup>

Print code: N(8), O, P

Pack:1 - Carton: 50



01



55



**ROLY WRK UNIFORMS ARE  
ESSENTIAL AND NECESSARY FOR  
YOUR RESTAURANT, CAFETERIA  
OR BUSINESS. COMFORTABLE  
WORKWEAR FOR YOUR DAY-TO-DAY  
WORK SUCH AS SHIRTS, TROUSERS,  
APRONS AND KITCHEN JACKETS.**



05\_

HORE  
\_CA

# HORECA\_

**WELCOME TO OUR WORKWEAR  
SECTION DESIGNED ESPECIALLY FOR  
JOBS IN THE HOSPITALITY, CATERING  
AND CAFETERIA SECTORS.  
COMBINE THEM WITH OUR DIFFERENT  
MODELS OF SHIRTS AND APRONS  
TO CREATE A COMPLETE AND  
SOPHISTICATED OUTFIT.**





## 4500 DABIZ

### Giacca da cuoco unisex.

- Scollo incrociato a destra con bottoni a pressione nascosti sull'abbottonatura anteriore.
- Giromanica e schiena in tessuto traspirante.
- Manica sartoriale con polsini risvoltati.
- Tasca applicata sulla manica sinistra.
- Etichetta Roly WRK esterna.

XS - S - M - L - XL - 2XL - 3XL

tessuto anteriore: 100% microfibra di poliestere, 150 g/m<sup>2</sup>.  
Tessuto posteriore: 100% poliestere NIDO DI APE, 135 g/m<sup>2</sup>.

Print code: F(6), N(8), O2, P, R

Pack: 1 - Carton: 50



01 02



**CHEF'S**  
**JACKET\_**

SO  
\_FIA





## 5503 AIFOS

### Camicia a maniche corte.

- Colletto classico a camicia.
- Cuciture in avanti sulle spalle.
- Carré sul retro.
- Tasca sul petto a sinistra.
- Pattina di abbottonatura tono su tono.
- Orlo arrotondato.

S - M - L - XL - 2XL - 3XL

65% poliestere / 35% cotone popelin, 130 g/m<sup>2</sup>.

Print code: N(8), 01, P

Pack:1 - Carton: 36



01

55

02



## 5061 SOFIA

### Camicia aderente a maniche corte da donna.

- Colletto classico a camicia.
- Cuciture in avanti sulle spalle.
- Pince anteriori e posteriori in vita
- Tasca sul petto a sinistra.
- Pattina di abbottonatura nascosta tono su tono.
- Orlo arrotondato.

S - M - L - XL - 2XL - 3XL

65% poliestere / 35% cotone popelin, 130 g/m<sup>2</sup>.

Print code: N(8), 01, P

Pack:1 - Carton: 36



01

02



## 5504 AIFOS L/S

### Camicia a maniche lunghe.

- Colletto classico a camicia.
- Cuciture in avanti sulle spalle.
- Carré sul retro.
- Tasca sul petto a sinistra.
- Pattina di abbottonatura tono su tono.
- Polsini a doppio bottone con pince e abbottonatura aggiuntiva più piccola sul polsino.
- Orlo arrotondato.

S - M - L - XL - 2XL - 3XL

65% poliestere / 35% cotone, popelin, 130 g/m<sup>2</sup>.

Print code: N(8), 01, P

Pack:1 - Carton: 36



## 5161 SOFIAL/S

### Camicia aderente a maniche lunghe da donna.

- Colletto classico a camicia.
- Cuciture in avanti sulle spalle.
- Pince sul davanti e sul retro.
- Tasca a sul petto a sinistra.
- Pattina di abbottonatura nascosta tono su tono.
- Polsini a doppio bottone con pince sul polsino.
- Orlo arrotondato.

S - M - L - XL - 2XL - 3XL

65% poliestere / 35% cotone, popelin, 130 g/m<sup>2</sup>.

Print code: N(8), 01, P

Pack:1 - Carton: 36





MOS  
\_CU





NEW  
SIZE

## 5506 MOSCU

### Camicia a maniche lunghe.

- Tessuto elasticizzato.
- Colletto classico a camicia.
- Cuciture in avanti sulle spalle.
- Carré sul retro.
- Pattina di abbottonatura tono su tono.
- Polsini a doppio bottone con pince e abbottonatura aggiuntiva più piccola sul polsino.
- Orlo arrotondato.

S - M - L - XL - 2XL - 3XL

97% cotone, popeline / 3% spandex, 140 g/m<sup>2</sup>.

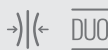
Print code: N(8), 01, P

Pack:1 - Carton: 36



01

02



DUO

## 5505 MOSCU WOMAN

### Camicia aderente a maniche lunghe da donna.

- Tessuto elasticizzato.
- Colletto classico a camicia.
- Cuciture in avanti sulle spalle.
- Pince sul petto sul davanti e in vita sul retro.
- Pattina di abbottonatura tono su tono.
- Polsini a doppio bottone con pince e abbottonatura aggiuntiva più piccola sul polsino.
- Orlo arrotondato.

S - M - L - XL - 2XL - 3XL

97% popeline / 3% elastan, 140 g/m<sup>2</sup>.

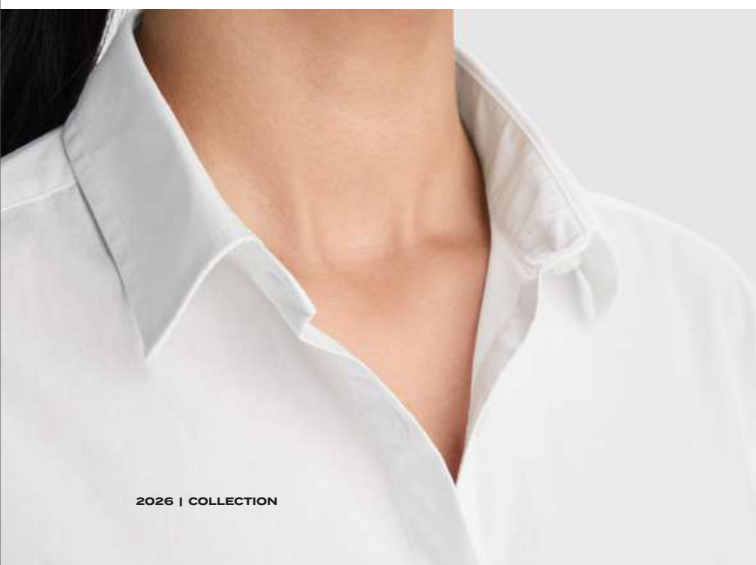
Print code: N(8), 01, P

Pack:1 - Carton: 36



01

02





# OXFORD FABRIC\_



DUO

## 5068 OXFORD WOMAN

**Camicia aderente a maniche lunghe da donna.**

- Tessuto Oxford.
- Colletto classico a camicia.
- Cuciture in avanti sulle spalle.
- Pinces sul davanti e sul retro.
- Carré sul retro.
- Tasca a sul petto a sinistra.
- Pattina di abbottonatura tono su tono.
- Polsini a doppio bottone con pince e abbottonatura aggiuntiva più piccola sul polsino.
- Orlo arrotondato.

S - M - L - XL - 2XL - 3XL

70% cotone / 30% poliestere, tessuto Oxford, 140 g/m<sup>2</sup>.

Print code: N(8), O1, P

Pack:1 - Carton: 30



01 10



DUO

## 5507 OXFORD

**Camicia a maniche lunghe.**

- Tessuto Oxford.
- Colletto classico a camicia.
- Cuciture in avanti sulle spalle.
- Carré sul retro.
- Tasca a sul petto a sinistra.
- Pattina di abbottonatura tono su tono.
- Polsini a doppio bottone con pince e abbottonatura aggiuntiva più piccola sul polsino.
- Orlo arrotondato.

S - M - L - XL - 2XL - 3XL

70% cotone / 30% poliestere, tessuto Oxford, 140 g/m<sup>2</sup>.

Print code: N(8), O1, P

Pack:1 - Carton: 30



01 10



→) (← DUO

## 6706 LUJAN

**Camicia in denim a maniche lunghe con passante regolabile.**

- Tessuto elasticizzato.
- Colletto a camicia.
- Cuciture in avanti sulle spalle e carré sul retro.
- Tasca a V sul petto a sinistra.
- Polsini a doppio bottone con pinzature e abbottonatura aggiuntiva sul polsino.
- Fondo arrotondato.

S - M - L - XL - 2XL - 3XL

98% cotone, 2% elasthan, 210 g/m<sup>2</sup>

Print code: 02, N(2), P

Pack:1 - Carton: 30



143

NEW



NEW

→) (← DUO

## 6707 LUJAN WOMAN

**Camicia da donna in denim a maniche lunghe con passante regolabile.**

- Tessuto elasticizzato.
- Girovita leggermente aderente.
- Colletto a camicia.
- Cuciture in avanti sulle spalle e carré sul retro.
- Tasca a V sul petto a sinistra.
- Polsini a doppio bottone con pines e abbottonatura aggiuntiva sul polsino.
- Pines sul petto e sulla schiena.
- Fondo arrotondato.

S - M - L - XL - 2XL - 3XL

98% cotone, 2% elasthan, 210 g/m<sup>2</sup>

Print code: 02, N(2), P

Pack:1 - Carton: 30



143



160



HORECA



# EXPLO \_RER



## 8405 EXPLORER

Cardigan con chiusura frontale con bottoni (5 bottoni tono su tono).

- Scollo a V.
- Maglia jersey.
- Due tasche a toppa.
- Polsini e bordo inferiore a coste.

S - M - L - XL - 2XL - 3XL

50% viscosa / 28% poliestere / 22% poliammide, GG 12.

Print code: N(8), O2, P

Pack:1 - Carton: 25



55



## 8406 EXPLORER WOMAN

Cardigan da donna con chiusura frontale con bottoni (5 bottoni tono su tono).

- Scollo a V.
- Maglia jersey.
- Due tasche a toppa.
- Polsini e orlo a coste 1x1.

S - M - L - XL - 2XL - 3XL

50% viscosa / 28% poliestere / 22% poliammide, GG 12

Print code: N(8), O2, P

Pack:1 - Carton: 25



55









## 8417 HILUX

- Maglione con collo a V.**  
· Maglia jersey.  
· Polsini e orlo a coste 1x1.

S - M - L - XL - 2XL - 3XL

50% viscosa / 28% poliestere / 22% poliammide, GG12

Print code: N(8), O1, P

Pack:1 - Carton: 25



## 8418 HILUX WOMAN

- Maglione da donna con collo a V.**  
· Maglia jersey.  
· Polsini e orlo a coste 1x1.

S - M - L - XL - 2XL - 3XL

50% viscosa / 28% poliestere / 22% poliammide, GG12

Print code: N(8), O1, P

Pack:1 - Carton: 25





# NEW VIVARO



## 8420 VIVARO

**Giacca unisex con cerniera frontale combinata.**

- Frontale imbottito.
- Maniche e retro in pile spazzolato.
- Polsini e colletto a coste 1x1 in tinta con il capo.
- Tasche laterali con chiusura a zip.

XS - S - M - L - XL - 2XL - 3XL

Tessuto principale: 85% poliestere 15% cotone, 290 g/m<sup>2</sup>

Imbottitura: 100% poliestere, 200 g/m<sup>2</sup>

Tessuto secondario: 100% poliammide, 70 g/m<sup>2</sup>

Print code: P

Pack:1 - Carton: 15



219

55

23

380

02



**NEW**

# BROCK \_JEANS



## 8415 BROCK

Jeans da uomo in denim dalla vestibilità regolare con vita media. 5 passanti per cintura. Patta con zip e bottone in metallo. Due tasche laterali e una tasca per le monete sul lato destro. Due tasche posteriori oblique.

38 - 40 - 42 - 44 - 46 - 48 - 50 - 52 - 54 - 56 - 58 - 60

78% cotone / 20% poliestere / 2% elasthan, 370 g/m<sup>2</sup>.

Print code: N, O, P

Pack:1 - Carton: 20



143



## 8416 BROCK WOMAN

Jeans con vestibilità regolare da donna. Vita media. 5 passanti per cintura. Patta con zip e bottone in metallo. Due tasche laterali e una tasca per le monete sul lato destro. Due tasche posteriori oblique.

36 - 38 - 40 - 42 - 44 - 46 - 48 - 50 - 52

78% cotone / 20% poliestere / 2% elasthan, 370 g/m<sup>2</sup>.

Print code: N, O, P

Pack:1 - Carton: 20



143



168









→|← DUO

## 9145 BEVERLY

### Pantalone a taglio chino.

- Chiusura con zip e bottone tono su tono.
- Passanti per cintura in vita.
- Tasche laterali con cuciture.
- Tasca per le monete a destra.
- Tasca posteriore a filetto con bottone sul lato destro.
- Cuciture rinforzate sul cavallo anteriore e posteriore.

38 - 40 - 42 - 44 - 46 - 48 - 50 - 52 - 54 - 56 - 58 - 60

70% poliestere / 30% elastomultiestere, 200 g/m<sup>2</sup>.

Print code: N(8), O, P

Pack:1 - Carton: 25



06 55 02

→|← DUO

## 9146 BEVERLY WOMAN

### Pantalone da donna a taglio chino.

- Chiusura con zip e bottone tono su tono.
- Passanti per cintura in vita.
- Tasche laterali con cuciture.
- Tasca per le monete a destra.
- Tasca posteriore a filetto con bottone sul lato destro.
- Cuciture rinforzate sul cavallo anteriore e posteriore.

36 - 38 - 40 - 42 - 44 - 46 - 48 - 50 - 52

70% poliestere / 30% elastomultiestere, 200 g/m<sup>2</sup>.

Print code: N(8), O, P

Pack:1 - Carton: 25



06 55 02





# HILTON & RITZ\_



## 9106 RITZ

### Pantalone Lungo.

- Tessuto elasticizzato.
- Chiusura con zip e bottone.
- Passanti per cintura in vita.
- Tasche anteriori sui fianchi.
- Due tasche posteriori a filetto con bottone.

38 - 40 - 42 - 44 - 46 - 48 - 50 - 52

97% cotone / 3% elastane, 280g/m<sup>2</sup>.

Print code: N(8), 01, P

Pack:1 - Carton: 20



219 55 02



## 9107 HILTON

### Pantaloni lunghi donna.

- Tessuto elasticizzato.
- Chiusura con zip e bottone metallico personalizzato.
- Passanti per cintura in vita.
- Tasche anteriori sui fianchi.
- Due tasche posteriori a filetto con bottone.

36 - 38 - 40 - 42 - 44 - 46 - 48

97% cotone / 3% elastane, 280g/m<sup>2</sup>.

Print code: N, O, P

Pack:1 - Carton: 20



219 55 02



DUO

## 9250 WAITER

### Pantaloni da cameriere.

- Pinces sul davanti e sul retro.
- Tasche anteriori sui fianchi e portamonete.
- Tasca posteriore sul lato destro.
- Pinces sui due passanti per cintura anteriori.

38 - 40 - 42 - 44 - 46 - 48 - 50 - 52 - 54 - 56 - 58 - 60

100% poliestere, 190 g/m<sup>2</sup>.

Print code: N(8), O, P

Pack:1 - Carton: 25



02



DUO

## 9251 WAITRESS

### Pantaloni da cameriere (da donna).

- Pinces sul davanti e sul retro.
- Tasche anteriori sui fianchi e portamonete.
- Tasca posteriore sul lato destro.

36 - 38 - 40 - 42 - 44 - 46 - 48 - 50

100% poliestere, 190 g/m<sup>2</sup>.

Print code: N(8), O, P

Pack:1 - Carton: 25



02



HORECA





## 9123 CLASSIC

### Grebiule corto in twill.

- Tasca frontale con doppia cucitura centrale che divide in due la tasca.
- Lacci in tessuto coordinato da regolare in vita.

ONE SIZE: 71 x 43 cm.

80% poliestere / 20% cotone, serge 220 g/m<sup>2</sup>.

Print code: F(6), N(8), O, P

Pack:1 - Carton: 50



02



## 9124 MINI

### Grebiule corto in twill.

- Tasca frontale con cucitura centrale che divide in due la tasca e apertura laterale obliqua sul fianco.
- Lacci sottili in tessuto coordinato per la regolazione in vita.

ONE SIZE: 45 x 30 cm.

80% poliestere / 20% cotone, serge di 220 g/m<sup>2</sup>.

Print code: F(6), N(8), O, P

Pack:1 - Carton: 100



02



## 9127 DACOSTA

### Grebiule corto in denim.

- Due lacci in twill a contrasto per regolare la vita.
- Tasca frontale con cucitura centrale che divide in due la tasca.
- Tasca per le penne sul lato destro.
- Una tasca interna sul lato sinistro.
- Etichetta Roly WRK esterna.

ONE SIZE: 40 x 20,5 cm.

100% cotone, 250 g/m<sup>2</sup>.

Print code: F(6), N(8), O, P, Y

Pack:1 - Carton: 50



143



# HORECA ACCESSORIES\_



## 9126 BATALI

### Grebiule lungo in denim.

- Cinturino in twill a contrasto con bottone in metallo e tre asole per la regolazione.
- Due lacci in twill a contrasto per regolare la vita.
- Tasca applicata sul petto al centro.
- Tasca frontale con cucitura centrale che divide in due la tasca.
- Tasca per le penne sul lato destro.
- Una tasca interna sul lato sinistro.
- Etichetta Roly WRK esterna.

ONE SIZE: 98 x 92 cm.

100% cotone, 250 g/m<sup>2</sup>.

Print code: F(6), N(8), O, P, Y

Pack:1 - Carton: 50



143





## 9139 BOST

### Grebiule lungo in twill riciclato.

- Finitura vellutata.
  - Cinturino in tessuto abbinato con regolatore in metallo.
  - Lacci in tessuto coordinato da regolare in vita.
  - Tasca frontale con doppia cucitura centrale che divide in due tasca.
- Certificazione GRS.

65% poliestere riciclato e 35% cotone riciclato, 250g/m<sup>2</sup>.

Print code: F(6), N(8), O, P

Pack:1 - Carton: 50



01 219 87 60 57 55 56 59 02



## 9125 BENOIT

### Grebiule lungo in twill.

- Cinturino in tessuto abbinato con regolatore in plastica.
- Lacci in tessuto coordinato da regolare in vita.
- Tasca frontale con cucitura centrale che divide in due la tasca.

ONE SIZE: 90 x 75 cm.

80% poliestere / 20% cotone, serge di 220 g/m<sup>2</sup>.

Print code: F(6), N(8), O, P, R

Pack:1 - Carton: 50



## 9129 DUCASSE

### Grebiule lungo in popeline.

- Cinturino per il collo in poliestere fisso.
- Lacci in poliestere da regolare in vita.
- Tasca frontale.
- Tasca interna allungata.

ONE SIZE: 90 x 65 cm.

90% poliestere / 10% cotone, 150 g/m<sup>2</sup>.

Print code: F(6), N(8), O, P, R

Pack:10 - Carton: 100



## 9128 RAMSAY

### Grebiule lungo in twill.

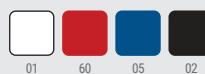
- Tracolla fissa in tessuto coordinato.
- Lacci in tessuto coordinato per regolarlo in vita. Senza tasche.

ONE SIZE: 90 x 65 cm.

80% poliestere / 20% cotone, 190 g/m<sup>2</sup>.

Print code: F(6), N(8), O, P, R

Pack:50 - Carton: 100



**FUNCTIONAL, MULTI-PURPOSE  
AND VERSATILE CLOTHING  
FOR YOUR EVERYDAY LIFE.  
READY FOR ALL SITUATIONS,  
POLY WORKWEAR BASIC  
CLOTHING ADAPTS TO YOU.  
WIDE SELECTION OF COLOURS,  
SIZES AND FABRICS TO SUIT  
ALL NEEDS.**



07\_

**\_BASICS**

# YOUR USUAL BASICS\_

NO MATTER WHAT SECTOR YOU WORK IN,  
WITH OUR COLLECTION OF BASICS YOU  
CAN COMPLETE YOUR WORK WARDROBE  
WITH GARMENTS THAT STAND OUT FOR  
THEIR STRENGTH, FUNCTIONALITY AND  
VERSATILITY.

MAKE SURE YOU HAVE EVERYTHING YOU  
NEED FOR AN OPTIMAL PERFORMANCE  
AT WORK, DISCOVER THE QUALITY  
THAT MAKES THE DIFFERENCE IN YOUR  
WORKING DAY.





## 6681 STAFFORD

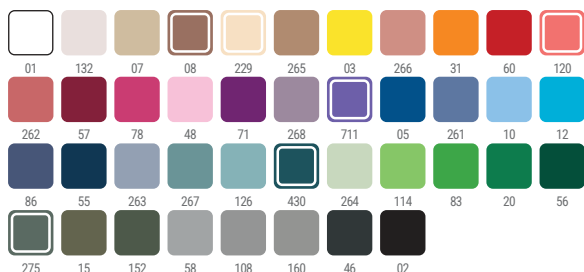
T-shirt tubolare a maniche corte in taglie da adulto e con cuciture laterali in taglie da bambino. Girocollo a coste 1x1. Scollo nastrato in tessuto coordinato.

S - M - L - XL - 2XL - 3XL - 4XL - 5XL

100% cotone cardato e bagno enzimatico, single jersey 190 g/m<sup>2</sup>.  
Colore grigio vigore 58: 85% cotone / 15% viscosa.

Print code: F(6), N2(8), N3(8), N4(8), O1, P, Y3, Y4

Pack:5 -Carton: 50



## 6683 CAPRI

T-shirt aderente a maniche corte con vita affusolata. Girocollo a coste 1x1. Scollo nastrato in tessuto coordinato.

S - M - L - XL - 2XL - 3XL

100% cotone, 170 g/m<sup>2</sup>.  
Colore grigio vigore 58: 85% cotone / 15% viscosa.

Print code: F(6), N2(8), N3(8), N4(8), O1, P, Y3

Pack:5 -Carton: 50



## 6502 DOGO PREMIUM

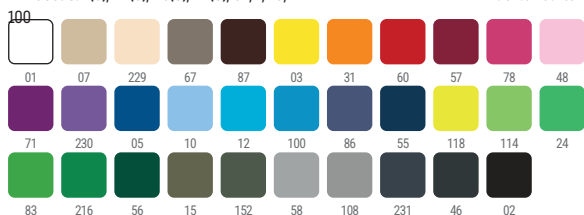
T-shirt a maniche corte con cuciture laterali. Girocollo a coste 1x1 (4 strati). Scollo nastrato in tessuto coordinato.

S - M - L - XL - 2XL - 3XL - 4XL - 5XL

100% cotone, jersey, 165 g/m<sup>2</sup>.  
Colore grigio vigore 58: 85% cotone / 15% viscosa.

Print code: F(6), N2(8), N3(8), N4(8), O1, P, Y3, Y4

Pack:5 -Carton: 50



## 6503 SAMOYEDO

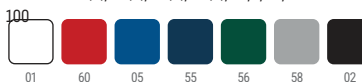
T-shirt tubolare a maniche corte. Colletto a V a coste 1x1. Scollo nastrato in tessuto coordinato.

S - M - L - XL - 2XL - 3XL

100% cotone, single jersey, 155 g/m<sup>2</sup>.  
Colore grigio vigore 58: 85% cotone / 15% viscosa.

Print code: F(6), N2(8), N3(8), N4(8), O1, P, Y3, Y4

Pack:5 -Carton: 50





# BASIC T-SHIRTS\_



**BASIC**  
**T-SHIRTS\_**



## 6554 BEAGLE

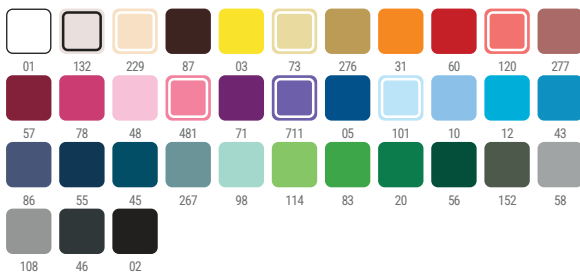
T-shirt tubolare a maniche corte in taglie da adulto e con cuciture laterali in taglie da bambino. Girocollo a coste 1x1. Scollo nastrato in tessuto coordinato.

XS - S - M - L - XL - 2XL - 3XL - 4XL - 5XL

100% cotone, single jersey, 155 g/m<sup>2</sup>.  
Colore grigio vigore 58: 85% cotone / 15% viscosa.

Print code: F(6), N2(8), N3(8), N4(8), O1, P, Y2, Y3, Y4

Pack:5 -Carton: 100



## 6597 BALI

T-shirt aderente a maniche corte con elastan vita affusolata. Scollo rotondo con bordo in tessuto coordinato.

S - M - L - XL - 2XL

95% cotone / 5% elastane, single jersey 200 g/m<sup>2</sup>.

Print code: F(6), N2(8), N3(8), N4(8), O1, P, Y3, Y4

Pack:5 -Carton: 100



## 6627 JAMAICA

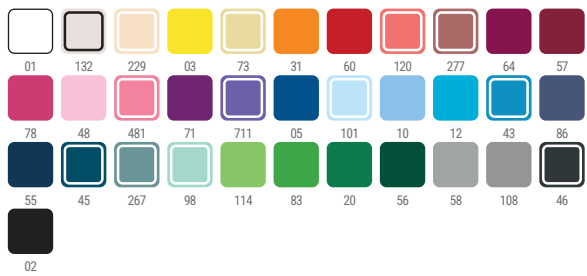
T-shirt aderente a maniche corte con vita affusolata. Girocollo a coste 1x1. Scollo nastrato in tessuto coordinato.

S - M - L - XL - 2XL - 3XL

100% cotone, single jersey 155 g/m<sup>2</sup>.  
Colore grigio vigore 58: 85% cotone / 15% viscosa.

Print code: F(6), N2(8), N3(8), N4(8), O1, P, Y2, Y3, Y4

Pack:5 -Carton: 100



## 6523 TECKEL

T-shirt a maniche corte con cuciture laterali. Girocollo a coste 1x1 (4 strati). Scollo nastrato in tessuto coordinato. Tasca sul petto a sinistra.

S - M - L - XL - 2XL - 3XL

100% cotone, single jersey 160 g/m<sup>2</sup>.  
Colore Grigio vigore 58: 85% cotone / 15% viscosa.

Print code: F(6), N2(8), N3(8), N4(8), O1, P, Y3, Y4

Pack:5 -Carton: 100





## 6660 FOX

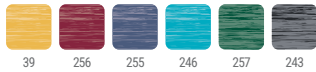
T-shirt tubolare a maniche corte con finitura mélangé. Girocollo a coste 1x1. Scollo nastrato in tessuto coordinato.

S - M - L - XL - 2XL - 3XL

65% poliestere / 35% cotone, single jersey, 150 g/m<sup>2</sup>.

Print code: F1(6), N2(8), N3(8), N4(8), O1(8), P(8)  
100

Pack:5 -Carton:



## 6661 FOX WOMAN

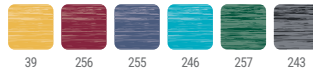
T-shirt leggermente aderente a manica corta in vita. Girocollo a coste 1x1. Scollo nastrato in tessuto coordinato.

S - M - L - XL - 2XL

65% poliestere / 35% cotone, single jersey, 150 g/m<sup>2</sup>.

Print code: F1(6), N2(8), N3(8), N4(8), O1(8), P(8)  
100

Pack:5 -Carton:



## 6532 BELICE

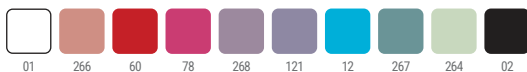
T-shirt aderente a maniche corte con vita affusolata. Cotone pettinato. Scollo a V con interfaccia e bordo delle maniche in tinta. Scollo nastrato in tessuto coordinato.

S - M - L - XL - 2XL - 3XL

94% cotone pettinato / 6% elastane, single jersey, 200 g/m<sup>2</sup>.

Print code: F(6), N2(8), N3(8), N4(8), O1, P, Y3, Y4

Pack:5 -Carton: 50



## 6646 VICTORIA

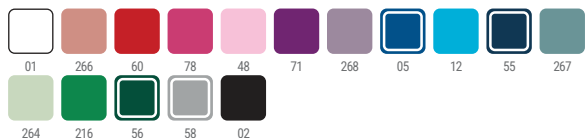
T-shirt aderente a maniche corte con vita affusolata. Colletto a V a coste 1x1. Scollo nastrato in tessuto coordinato.

S - M - L - XL - 2XL - 3XL

100% cotone, single jersey, 155 g/m<sup>2</sup>.

Print code: F(6), N2(8), N3(8), N4(8), O1, P

Pack:5 -Carton: 100





## 6689 HUSKY

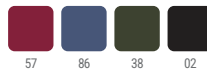
T-shirt a maniche corte con cuciture laterali ed effetto lavato. Cotone pettinato. Girocollo a coste 1x1. Scollo nastrato in tessuto coordinato. Doppie cuciture sui fianchi e sul giromanica. Cuciture decorative su maniche e orlo con dettagli rinforzati sull'orlo.

S - M - L - XL - 2XL

100% cotone, single jersey, 160 g/m<sup>2</sup>.

Print code: F(6), N2(8), N3(8), N4(8), O1, P, Y3, Y4

Pack:1 -Carton: 50



## 6691 HUSKY WOMAN

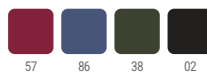
T-shirt a maniche corte con vita leggermente aderente ed effetto lavato. Cotone pettinato. Girocollo a coste 1x1. Scollo nastrato in tessuto coordinato. Doppie cuciture sui fianchi e sul giromanica. Cuciture decorative su maniche e orlo con dettagli rinforzati sull'orlo.

S - M - L - XL - 2XL

100% cotone, single jersey, 160 g/m<sup>2</sup>.

Print code: F(6), N2(8), N3(8), N4(8), O1, P, Y3, Y4

Pack:1 -Carton: 50





### O430 ESTORIL

**T-shirt tecnica traspirante a maniche corte.** Roly Control Dry. Anti-batterico. Orlo esteso sul retro. Cuciture laterali in avanti. Girocollo e nastratura del colletto tono su tono. Certificazione GRS.

S - M - L - XL - 2XL - 3XL

100% poliestere riciclato, waffle interlock, 125 g/m<sup>2</sup>

Print code: F(6), N(8), O1, P, R

Pack:5 -Carton: 50



### O427 IMOLA

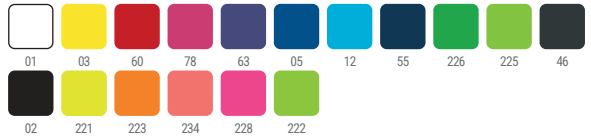
**T-shirt tecnica traspirante a maniche corte.** Poliestere riciclato. Roly Control Dry. Girocollo e nastratura del colletto tono su tono. Etichetta eco intrecciata. Certificazione GRS.

S - M - L - XL - 2XL - 3XL

50% poliestere riciclato / 50% poliestere, Waffle Interlock. 135g/m<sup>2</sup>.

Print code: F(6), N(8), O1, R

Pack:5 -Carton: 50



### O431 ESTORIL WOMAN

**T-shirt tecnica aderente traspirante a maniche corte.** Roly Control Dry. Anti-batterico. Orlo esteso sul retro. Cuciture laterali in avanti. Girocollo e nastratura del colletto tono su tono. Certificazione GRS.

S - M - L - XL - 2XL

100% poliestere riciclato, waffle interlock, 125 g/m<sup>2</sup>

Print code: F(6), N(8), O1, P, R

Pack:5 -Carton: 50



### O428 IMOLA WOMAN

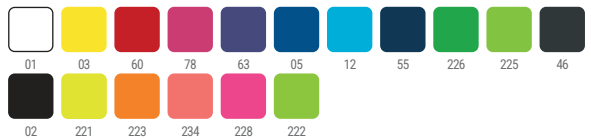
**T-shirt tecnica aderente traspirante a maniche corte.** Poliestere riciclato. Roly Control Dry. Girocollo tono su tono con nastratura del colletto. Etichetta ECO intrecciata. Certificazione GRS.

S - M - L - XL - 2XL

50% poliestere riciclato / 50% poliestere, Waffle Interlock. 135g/m<sup>2</sup>.

Print code: F(6), N(8), O1, R

Pack:5 -Carton: 50





### O407 BAHRAIN

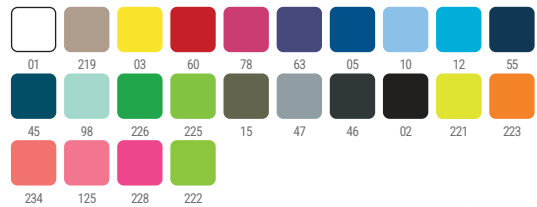
T-shirt tecnica traspirante con maniche raglan. Roly Control Dry. Pannelli nel giromanica. Girocollo tono su tono con nastratura del colletto (certificato UV).

S - M - L - XL - 2XL - 3XL - 4XL

100% poliestere, waffle interlock, 135 g/m<sup>2</sup>.

Print code: F(6), N(8), O1, R

Pack:5 -Carton: 50



### O408 BAHRAIN WOMAN

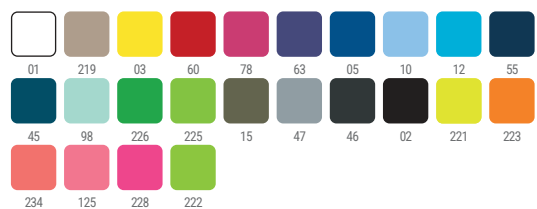
T-shirt tecnica aderente con maniche raglan traspirante. Roly Control Dry. Pannelli nel giromanica. Girocollo tono su tono con nastratura del colletto (certificato UV).

S - M - L - XL - 2XL

100% poliestere, waffle interlock, 135 g/m<sup>2</sup>.

Print code: F(6), N(8), O1, R

Pack:5 -Carton: 50







DUO

## 6617 PRINCE

Polo a maniche corte in cotone organico con certificazione OCS. Punto piqué. Colletto e maniche intrecciati 1x1. Chiusura a 2 bottoni. Scollo nastrato in tessuto coordinato. Spacchetti laterali sull'orlo. Tasca, opzionale. Certificato OCS.

S - M - L - XL - 2XL - 3XL

100% cotone biologico, 210g/m<sup>2</sup>.  
colore grigio vigoré 58: 85% cotone biologico e 15% viscosa

Print code: F(6), N2(8), N3(8), N4(8), O1, P, Y3, Y4

Pack:5 -Carton: 50



DUO

## 6618 PRINCE WOMAN

Polo aderente a maniche corte in cotone organico con certificazione OCS. Punto piqué. Colletto e maniche intrecciati 1x1. Chiusura a 2 bottoni. Scollo nastrato in tessuto coordinato, spacchi laterali sull'orlo. Certificato OCS.

S - M - L - XL - 2XL - 3XL

100% cotone organico, 210g/m<sup>2</sup>.  
Colore grigio vigoré 58: 85% cotone biologico e 15% viscosa

Print code: F(6), N2(8), N3(8), N4(8), O1, P, Y3, Y4

Pack:5 - Carton: 50





## 6609 PEGASO PREMIUM

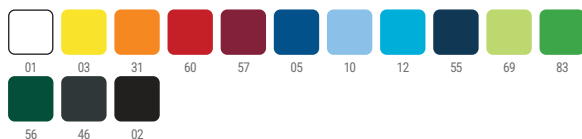
**Polo a maniche corte con trattamento anti-pilling.** Punto piqué. Colletto e maniche intrecciati 1x1 con dettaglio gofrato. Chiusura a 3 bottoni. Scollo nastrato in tessuto coordinato. Spacchetti laterali sull'orlo. Tasca, opzionale. Lavabile a 60°C.

S - M - L - XL - 2XL - 3XL - 4XL - 5XL

60% Cotone / 40% Poliestere, piqué. Colorato: 190g/m<sup>2</sup>. Bianco: 220g/m<sup>2</sup>.

Print code: F(6), N(8), O1, P, Y

Pack:5 -Carton: 50



## 6644 PEGASO WOMAN PREMIUM

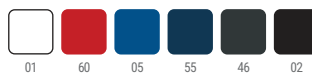
**Polo aderente in cotone a maniche corte con trattamento anti-pilling.** Punto piqué. Colletto e maniche intrecciati 1x1 con dettaglio gofrato. Chiusura a 3 bottoni. Scollo nastrato in tessuto coordinato. Spacchetti laterali sull'orlo. Lavabile a 60°C.

S - M - L - XL - 2XL - 3XL

60% Cotone / 40% Poliestere, piqué. Colorato: 190g/m<sup>2</sup>. Bianco: 220g/m<sup>2</sup>.

Print code: F(6), N(8), O1, P, Y

Pack:5 -Carton: 50



## 6607 CENTAURO PREMIUM

**Polo a maniche corte con taschino sul petto sinistro e trattamento anti-pilling.** Punto piqué. Colletto e maniche intrecciati 1x1 con dettaglio gofrato. Chiusura a 3 bottoni. Scollo nastrato in tessuto coordinato. Lavabile a 60°C.

S - M - L - XL - 2XL - 3XL

60% Cotone / 40% Poliestere, piqué. Colorato: 190g/m<sup>2</sup>. Bianco: 220g/m<sup>2</sup>.  
Colore grigio 58: 85% cotone / 15% viscosa.

Print code: F(6), N(8), O1, P, Y

Pack:5 -Carton: 50







## 6632 AUSTRAL

**Polo in cotone a maniche corte.** Punto piqué. Colletto intrecciato 1x1. Chiusura a 3 bottoni. Scollo nastrato in tessuto coordinato.

S - M - L - XL - 2XL - 3XL

100% cotone, piqué, 180 g/m<sup>2</sup>.

**Print code:** F(6), N2(8), N3(8), N4(8), O1, P, Y3, Y4

**Pack:**5 -Carton: 50



DUO

## 6634 STAR WOMAN

**Polo aderente in cotone a maniche corte.** Punto piqué. Colletto e maniche intrecciati 1x1. Chiusura a 3 bottoni. Scollo nastrato in tessuto coordinato. Spacchetti laterali sull'orlo.

S - M - L - XL - 2XL - 3XL

100% cotone, piquet, 200 g/m<sup>2</sup>.  
Grigio vigòrè 58: 85% cotone / 15% viscosa.

**Print code:** F(6), N(8), O1, P, Y

**Pack:**5 -Carton: 50



DUO

## 6638 STAR

**Polo in cotone a maniche corte.** Punto piqué. Colletto e maniche intrecciati 1x1. Chiusura a 3 bottoni. Scollo nastrato in tessuto coordinato. Spacchetti laterali sull'orlo. Tasca, opzionale.

XS - S - M - L - XL - 2XL - 3XL - 4XL

100% cotone, piquet, 200 g/m<sup>2</sup>.  
Grigio vigòrè 58: 85% cotone, / 15% viscosa.

**Print code:** F(6), N2(6), N3(6), N4(6), O1(6), P(6), Y3(6), Y4(6)

**Pack:**5 -Carton: 50





## 6441 WOS

**Polo in piqué a maniche corte.** Colletto e maniche intrecciati con dettaglio ornamentale 1x1. Chiusura a 2 bottoni. Scollo nastrato in tessuto coordinato. Spacchetti laterali sull'orlo. Il retro è leggermente più lungo rispetto al davanti.

S - M - L - XL - 2XL - 3XL - 4XL - 5XL

tinta unita: 95% cotone, 5% elasthan, 220 g/m<sup>2</sup>

grigio vigoré: 81% cotone, 14% viscosa, 5% elasthan, 220 g/m<sup>2</sup>

Print code: F(1), O1, N(4), P

Pack:1 -Carton: 50



NEW



## 6629 MONTREAL

**Polo in cotone pettinato a maniche corte.** Punto piqué. Colletto e maniche intrecciati a contrasto di colore 1x1. Chiusura a 3 bottoni con contrasto di colore. Scollo nastrato in tessuto coordinato. Spacchetti laterali sull'orlo.

S - M - L - XL - 2XL

100% cotone pettinato, piqué, 230 g/m<sup>2</sup>.

Print code: F(6), N(8), O1, P, Y

Pack:1 -Carton: 50





# TECHNICAL POLO-SHIRT\_



## O404 MONZHA

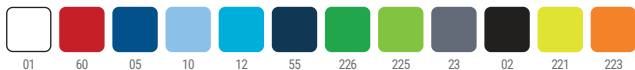
**Polo a maniche corte tecnica, traspirante.** Colletto a coste 1x1 tono su tono. Chiusura a 3 bottoni. Nastratura del colletto tono su tono. Certificazione UV.

S - M - L - XL - 2XL - 3XL

100% poliestere piqué, 150 g/m<sup>2</sup>.

Print code: F(6), N(8), O1, P, R

Pack:1 -Carton: 50



## O410 MONZHA WOMAN

**Polo a maniche corte aderente, tecnica, traspirante.** Colletto a coste 1x1 tono su tono. Chiusura a 3 bottoni. Nastratura del colletto tono su tono. Certificazione UV.

S - M - L - XL - 2XL

100% poliestere piqué, 150 g/m<sup>2</sup>.

Print code: F(6), N(8), O1, P, R

Pack:1 -Carton: 50



## O421 MONTMELO

**Polo a maniche corte tecnica, bicolore, traspirante.** Pannelli laterali e giromanica. Colletto e polsini a coste 1x1 tono su tono con dettaglio a contrasto. Bordatura giromanica in tessuto coordinato. Chiusura a 3 bottoni. Nastratura del colletto in tessuto coordinato e colore a contrasto. Certificazione UV.

S - M - L - XL - 2XL - 3XL

100% poliestere piqué, 150 g/m<sup>2</sup>.

Print code: F(6), N(8), O1, R

Pack:1 -Carton: 50





### O402 TAMIL

**Polo a maniche corte tecnica, bicolore, traspirante.** Anti-batterico. Spacchi laterali. Pannelli spalle e giromanica a contrasto. Colletto e polsini a coste 1x1 tono su tono con dettaglio a contrasto. Abbottonatura con bottoni a pressione, uno a vista in colore a contrasto e uno a scomparsa all'interno dell'abbottonatura. Nastratura del colletto in tessuto coordinato e colore a contrasto. Certificazione GRS.

S - M - L - XL - 2XL - 3XL

50% poliestere riciclato e 50% poliestere antibatterico. 140 g/m<sup>2</sup>.  
Bianco: 150 g/m<sup>2</sup>.

Print code: F(6), N(8), O1, R, F(6), N(8), O1, P, R

Pack:1 -Carton: 50



### O409 TAMIL WOMAN

**Polo a maniche corte aderente, tecnica, traspirante.** Anti-batterico. Spacchi laterali. Pannelli spalle e giromanica a contrasto. Colletto e polsini a coste 1x1 tono su tono con dettaglio a contrasto. Abbottonatura con bottoni a pressione, uno a vista in colore a contrasto e uno a scomparsa all'interno dell'abbottonatura. Nastratura del colletto in tessuto coordinato e colore a contrasto. Certificazione GRS.

S - M - L - XL - 2XL

50% poliestere riciclato e 50% poliestere antibatterico. 140 g/m<sup>2</sup>.  
Bianco: 150 g/m<sup>2</sup>.

Print code: F(6), N(8), O1, R, F(6), N(8), O1, P, R

Pack:1 -Carton: 50



### O400 TORMO

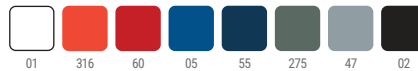
**Polo a maniche corte tecnica, traspirante.** Roly Control Dry. Anti-batterico. Cuciture laterali in avanti con spacchi. Colletto e polsini a coste 1x1 tono su tono. Abbottonatura con bottoni a pressione tono su tono. Nastratura del colletto tono su tono. Certificazione GRS.

S - M - L - XL - 2XL - 3XL

100% poliestere riciclato, waffle interlock, 125 g/m<sup>2</sup>

Print code: F(6), N(8), O, P

Pack:1 -Carton: 50



### O401 TORMO WOMAN

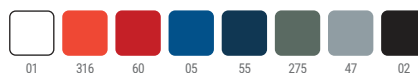
**Polo tecnica, traspirante e aderente.** Roly Control Dry. Anti-batterico. Cuciture laterali in avanti con spacchi. Colletto e polsini a coste 1x1 tono su tono. Abbottonatura con bottoni a pressione tono su tono. Nastratura del colletto tono su tono. Certificazione GRS.

S - M - L - XL - 2XL

100% poliestere riciclato, waffle interlock, 125 g/m<sup>2</sup>

Print code: F(6), N(8), O, P

Pack:1 -Carton: 50







## 1217 EXTREME

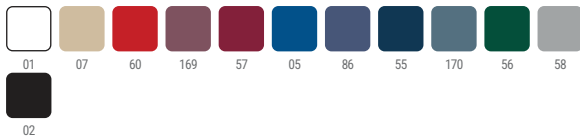
T-shirt tubolare a maniche lunghe in taglie da adulto e con cuciture laterali in taglie da bambino. Girocollo a coste 1x1 (4 strati). Scollo nastrato in tessuto coordinato.

S - M - L - XL - 2XL - 3XL - 4XL

100% cotone, single jersey, 160 g/m<sup>2</sup>.  
Colore grigio vigoré 58: 85% cotone / 15% viscosa.

Print code: F1(6), N3(8), N4(8), O1, P, Y3, Y4

Pack:1 -Carton: 50



## 1218 EXTREME WOMAN

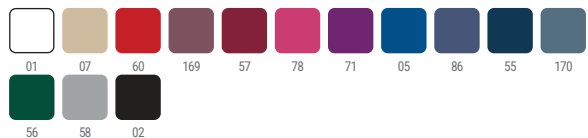
T-shirt aderente a maniche lunghe con vita affusolata. Scollo rotondo con bordo in tessuto coordinato.

S - M - L - XL - 2XL - 3XL

100% cotone, single jersey, 160 g/m<sup>2</sup>.  
Colore grigio vigoré 58: 85% cotone / 15% viscosa.

Print code: F1(6), N3(8), N4(8), O1, P, Y3, Y4

Pack:1 -Carton: 50



## 1204 POINTER

T-shirt tubolare a maniche lunghe in taglie da adulto e con cuciture laterali in taglie da bambino. Girocollo e polsini a coste 1x1 (collo a 4 strati). Scollo nastrato in tessuto coordinato.

XS - S - M - L - XL - 2XL - 3XL - 4XL

100% cotone, single jersey, 165 g/m<sup>2</sup>.  
Colore grigio vigoré 58: 85% cotone / 15% viscosa.

Print code: F1(6), N3(8), N4(8), O1, P, Y3, Y4

Pack:1 -Carton: 50



## 1219 SHIBA

T-shirt a maniche lunghe con cuciture laterali. Girocollo e polsini a coste 1x1. Scollo nastrato in tessuto coordinato. Tasca a sul petto a sinistra.

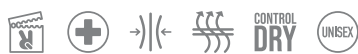
S - M - L - XL - 2XL - 3XL

100% cotone, 165 g/m<sup>2</sup>.

Print code: F1(6), N3(8), N4(8), O1, P, Y3, Y4

Pack:1 -Carton: 50





CONTROL  
DRY

UNISEX

## O432 ESTORILL/S

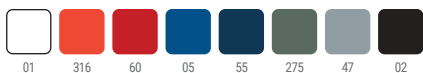
T-shirt tecnica traspirante a maniche lunghe. Roly Control Dry. Anti-batterico. Orlo esteso sul retro. Cuciture laterali in avanti. Girocollo e nastratura del colletto tono su tono. Certificazione GRS.

XS - S - M - L - XL - 2XL - 3XL

100% poliestere riciclato, waffle interlock, 125 g/m<sup>2</sup>

Print code: F(6), N(8), O1, P, R

Pack:5 -Carton: 50





## 6635 ESTRELLA L/S

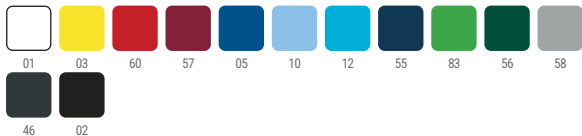
**Polo a maniche lunghe in cotone.** Punto piqué. Colletto e polsini intrecciati 1x1. Chiusura a 3 bottoni. Scollo nastrato in tessuto coordinato. Tasca, opzionale.

S - M - L - XL - 2XL - 3XL - 4XL

100% cotone, piqué, 220 g/m<sup>2</sup>.  
Colore grigio 58: 85% cotone / 15% viscosa.

Print code: F(6), N(8), 01, P, Y

Pack:1 -Carton: 25



## 6636 ESTRELLA WOMAN L/S

**Polo a maniche lunghe in cotone.** Punto piqué. Colletto e polsini intrecciati 1x1. Chiusura a 3 bottoni. Scollo nastrato in tessuto coordinato.

S - M - L - XL - 2XL - 3XL

100% cotone, piqué, 220 g/m<sup>2</sup>.  
Colore grigio vigoré 58 : 85% cotone / 15% viscosa.

Print code: F(6), N(8), 01, P, Y

Pack:1 -Carton: 25



## 5009 CARPE

**Polo a maniche lunghe.** Punto piqué. Colletto e polsini intrecciati 1x1. Chiusura a 3 bottoni. Scollo nastrato in tessuto coordinato. Spacchetti laterali sull'orlo. Tasca, opzionale.

S - M - L - XL - 2XL - 3XL

65% poliestere / 35% cotone, piqué, 220 g/m<sup>2</sup>.

Print code: F(6), N(8), 01, P, Y

Pack:1 -Carton: 25







## 1070 CLASICA

Felpa girocollo unisex. Colletto, polsini e vita a coste 2x1 con elastan. Cuciture nastrate in tessuto coordinato.

XS - S - M - L - XL - 2XL - 3XL

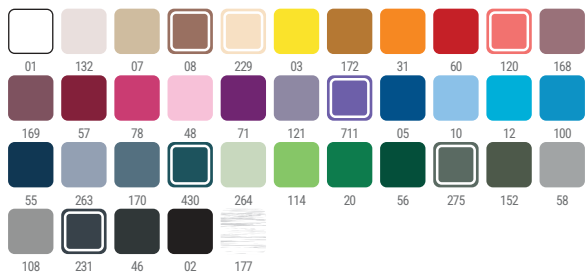
50% cotone / 50% poliestere, interno felpato, 280 g/m<sup>2</sup>.

Colore grigio vigore 58: 55% cotone / 40% poliestere / 5% viscosa.

Colore ash white melange: 57% cotone / 42% poliestere / 1% viscosa.

Print code: F3(6), N(8), O3, P

Pack:1 -Carton: 30



## 1117 TELENO

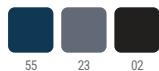
Felpa girocollo unisex. Colletto, polsini e vita a coste 2x1 con elastan. Cuciture nastrate in tessuto coordinato.

XS - S - M - L - XL - 2XL - 3XL

100% cotone, 320 g/m<sup>2</sup>.

Print code: F3(6), N(8), O3, P

Pack:1 -Carton: 30





## 1109 ANETO

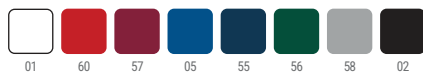
Felpa unisex con zip e collo alto. Zip tono su tono. Polsini e vita a coste 2x1 con elastan. Cuciture nastrate in tessuto coordinato.

XS - S - M - L - XL - 2XL - 3XL

50% cotone / 50% poliestere, felpata, 280 g/m<sup>2</sup>.  
Colore grigio vigore 58: 55% cotone / 40% poliestere / 5% viscosa.

Print code: F3(6), N(8), O2, P

Pack:1 -Carton: 25



## 6439 ULAN

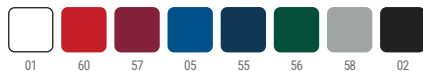
Felpa unisex con cerniera frontale e collo alto. Zip abbinata. Due tasche laterali con bordo in tessuto coordinato. Polsini e cintura a coste 2x1 con elastan. Cuciture nastrate in tessuto coordinato.

XS - S - M - L - XL - 2XL - 3XL

50% cotone / 50% poliestere, felpata, 280 g/m<sup>2</sup>.  
Colore grigio vigore 58: 55% cotone / 40% poliestere / 5% viscosa.

Print code: F3(6), N(8), O2, P

Pack:1 -Carton: 25



# GILTED VEST\_



## 5092 OSLO

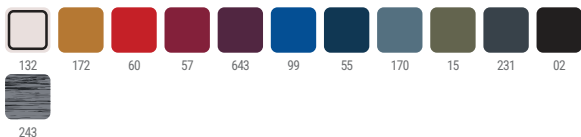
**Gilet imbottito impermeabile.** Zip frontale invertita tono su tono con protezione per il mento in tessuto uguale. Tasche laterali con zip tono su tono inserite nei pannelli laterali. Piping elastico invertito tono su tono su giromanica e orlo. Opzioni di fodera in tinta unita o a contrasto.

S - M - L - XL - 2XL - 3XL - 4XL

Esterno: 100% poliestere, 300T.  
Fodera: 100% poliestere.  
Imbottitura: 100% poliestere effetto piuma.  
290 g/m<sup>2</sup>.

Print code: P

Pack:1 -Carton: 10



## 5093 OSLO WOMAN

**Gilet imbottito impermeabile.** Zip frontale invertita tono su tono con protezione per il mento in tessuto uguale. Tasche laterali con zip tono su tono inserite nei pannelli laterali sagomati per una vestibilità più sartoriale sul petto. Piping elastico invertito tono su tono su giromanica e orlo. Opzioni di fodera in tinta unita o a contrasto.

S - M - L - XL - 2XL

Esterno: 100% poliestere, 300T.  
Fodera: 100% poliestere.  
Ovatta: 100% poliestere effetto piuma.  
290 g/m<sup>2</sup>.

Print code: P

Pack:1 -Carton: 10







**FLEECE**  
**VEST\_**



## 6438 QUEBEC

**Gilet softshell a 2 strati con zip frontale invertita.** Foderato in tessuto micropile. Due tasche laterali e una tasca sul petto a destra con cerniere invertite. Protezione per il mento in tessuto uguale sul rovescio. Regolatori laterali interni.

XS - S - M - L - XL - 2XL - 3XL

Due strati. Esterno: 92% poliestere / 8% elastane. Interno: 100% poliestere micropile extra-caldo. 300 g/m<sup>2</sup>.

Print code: N(8), O2, P

Pack:1 -Carton: 15



## 1199 NEVADA

**Gilet softshell a 2 strati con zip frontale invertita a contrasto.** Foderato in tessuto micropile. Due tasche laterali e una tasca sul petto a sinistra con cerniere invertite a contrasto. Protezione per il mento in tessuto uguale sul rovescio. Regolatori laterali interni.

S - M - L - XL - 2XL - 3XL

Esterno: 92% poliestere / 8% elastane.  
Interno: 100% poliestere micropile extra-caldo, 300 g/m<sup>2</sup>.

Print code: N(8), O2, P

Pack:1 -Carton: 15



## 6416 NEW BELLAGIO

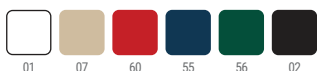
**Gilet in felpa con cerniera frontale e collo alto.** Tasche con zip integrate nelle cuciture del pannello laterale. Cuciture con nastro a spina di pesce. Tutti gli accessori in tinta. Regolatori laterali all'interno.

S - M - L - XL - 2XL - 3XL

100% poliestere, 300 g/m<sup>2</sup>.

Print code: O2, N(4), P

Pack:1 -Carton: 15



**NEW**



### 6414 NEW ARTIC

**Giubbotto in felpa con cerniera frontale.** Colletto alto. Polsini con bordo elastico. Tasche con zip integrate nelle cuciture del pannello laterale. Cuciture nastrate a spina di pesce. Tutti gli accessori da abbinare. Regolatori laterali interni in taglie da adulto.

S - M - L - XL - 2XL - 3XL - 4XL

100% poliestere, 300 g/m<sup>2</sup>.

Print code: 02, N(4), P

Pack:1 -Carton: 15



### 6415 NEW ARTIC WOMAN

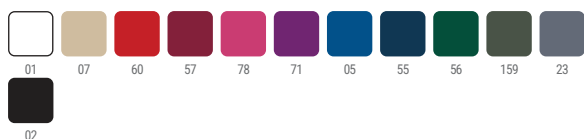
**Giubbotto donna in felpa con cerniera frontale.** Collo alto. Polsini rifiniti con bordo elastico. Tasche con zip integrate nelle cuciture del pannello laterale. Cuciture nastrate a spina di pesce. Tutti gli accessori da abbinare. Regolatori laterali interni.

S - M - L - XL - 2XL

100% poliestere, 300 g/m<sup>2</sup>.

Print code: 02, N(4), P

Pack:1 -Carton: 15



### 1095 HIMALAYA

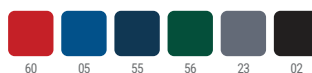
**Felpa mezza zip in micropile con collo alto.** Polsini rifiniti con bordo elastico. Protezione per il mento in tessuto uguale.

XS - S - M - L - XL - 2XL - 3XL

100% poliestere, micropile, 155 g/m<sup>2</sup>.

Print code: N(8), 02, P

Pack:1 -Carton: 25



### 1195 LUCIANE

**Giubbotto in felpa con cerniera frontale.** Colletto alto e polsini con elastico in vita. Tasca sulla manica sinistra con chiusura a cerniera.

XS - S - M - L - XL - 2XL - 3XL

100% poliestere micropile, 300 g/m<sup>2</sup>.

Print code: N(8), 02, P

Pack:1 -Carton: 15





# FLEECE JACKETS\_





### 6436 NEBRASKA

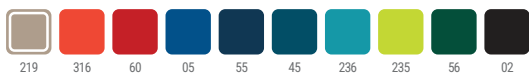
**Giubbotto softshell a 2 strati con zip frontale invertita.** Foderato in tessuto micropile. Due tasche laterali e una tasca sul petto a destra con cerniere invertite. Protezione per il mento in tessuto uguale sul rovescio. Regolatori laterali interni in taglie da adulto.

S - M - L - XL - 2XL - 3XL - 4XL

Due strati. Esterno: 92% poliestere / 8% elastane. Interno: 100% poliestere micopile extra-caldo. 300 g/m<sup>2</sup>.

Print code: N(8), O2, P

Pack:1 -Carton: 15



### 6437 NEBRASKA WOMAN

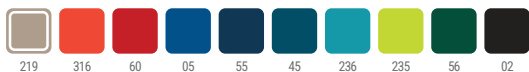
**Giubbotto softshell a 2 strati con zip frontale invertita.** Vestibilità aderente in vita. Foderato in tessuto micropile. Due tasche laterali e una tasca sul petto a destra con cerniere invertite. Protezione per il mento in tessuto uguale sul rovescio. Regolatori laterali interni.

S - M - L - XL - 2XL - 3XL

Due strati. Esterno: 92% poliestere / 8% elastane. Interno: 100% poliestere micopile extra-caldo. 300 g/m<sup>2</sup>.

Print code: N, O2, P

Pack:1 -Carton: 15



### 6432 ANTARTIDA

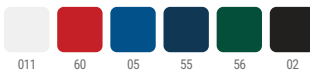
**Giubbotto softshell a 2 strati con zip frontale invertita a contrasto.** Foderato in tessuto micropile. Due tasche laterali e una tasca sul petto a sinistra con cerniere invertite a contrasto. Protezione per il mento in tessuto uguale sul rovescio. Regolatori laterali interni in taglie da adulto.

S - M - L - XL - 2XL - 3XL

Due strati. Esterno: 92% poliestere / 8% elastane. Interno 100% poliestere micopile extra-caldo. 300 g/m<sup>2</sup>.

Print code: N(8), O2, P

Pack:1 -Carton: 15



### 6433 ANTARTIDA WOMAN

**Giubbotto softshell a 2 strati con zip frontale invertita a contrasto.** Vestibilità aderente in vita. Foderato in tessuto micropile. Due tasche laterali e una tasca sul petto a sinistra con cerniere invertite a contrasto. Protezione per il mento in tessuto uguale sul rovescio. Regolatori laterali interni.

S - M - L - XL - 2XL - 3XL

Due strati. Esterno: 92% poliestere / 8% elastane, Interno 100% poliestere micopile extra caldo. 300 g/m<sup>2</sup>.

Print code: N(8), O2, P

Pack:1 -Carton: 15





## 6435 RUDOLPH

**Giubbotto softshell a 3 strati con cerniera frontale.** Foderato in tessuto micropile. Due tasche laterali e una tasca sul petto a destra con cerniere e rifinite in tessuto uguale. Protezione per il mento in tessuto uguale. Regolatori laterali interni.

S - M - L - XL - 2XL - 3XL

Tre strati. Esterno: 95% poliestere / 5% elasthan.  
Interno: 100% poliestere micropile extra caldo. 300 g/m<sup>2</sup>.

Print code: N(8), O2, P

Pack:1 -Carton: 15



## 6428 SIBERIA

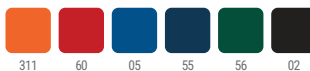
**Giubbotto softshell unisex a 2 strati con zip frontale a contrasto.** Foderato in tessuto micropile a contrasto. Due tasche laterali con zip e tiralampe invisibili. Piccola tasca sulla manica sinistra con zip e tiralampe invisibili. Protezione per il mento in tessuto uguale. Elastico abbinato nei polsini. Regolatori laterali interni. Cappuccio removibile con fodera in micropile a contrasto.

XS - S - M - L - XL - 2XL - 3XL

Due strati. Esteriore: 92% poliestere / 8% elasthan, 280 g/m<sup>2</sup>. Interiore: 100% poliestere micropile extra-caldo. 300 g/m<sup>2</sup>.

Print code: N(8), O2, P

Pack:1 -Carton: 15







**PADDED**  
**JACKETS**



## 5090 NORWAY

**Giubbotto imbottito impermeabile con cappuccio.** Zip frontale invertita tono su tono con protezione per il mento in tessuto uguale. Tasche laterali con zip invertite inserite nei pannelli laterali. Bordo elastico abbinato su cappuccio, polsini e orlo. Possibilità di fodera tinta unita o in colore a contrasto.

S - M - L - XL - 2XL - 3XL

Tessuto: 100% poliestere, 300T.  
Fodera: 100% poliestere.  
Imbottitura: 100% poliestere effetto piuma.  
290 g/m<sup>2</sup>.

Print code: P

Pack:1 -Carton: 10



## 5091 NORWAY WOMAN

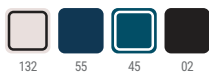
**Giubbotto imbottito impermeabile con cappuccio.** Zip frontale invertita tono su tono con protezione per il mento in tessuto uguale. Tasche laterali con zip tono su tono inserite nei pannelli laterali sagomati per una vestibilità più sartoriale sul petto. Bordo elastico abbinato su cappuccio, polsini e orlo. Possibilità di fodera tinta unita o in colore a contrasto.

S - M - L - XL - 2XL

Tessuto: 100% poliestere, 300T.  
Fodera: 100% poliestere.  
Ovatta: 100% poliestere effetto piuma.  
290 g/m<sup>2</sup>.

Print code: P

Pack:1 -Carton: 10



## 5094 FINLAND

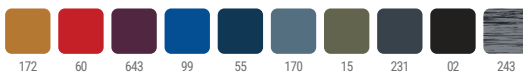
**Giubbotto impermeabile imbottito.** Zip frontale invertita tono su tono con protezione per il mento in tessuto uguale. Tasche laterali con zip invertite inserite nei pannelli laterali. Polsini e orlo elasticizzati tono su tono. Possibilità di fodera tinta unita o in colore a contrasto.

S - M - L - XL - 2XL - 3XL

Esterno: 100% poliestere; 300T.  
Fodera: 100% poliestere  
Ovatta: 100% poliestere, effetto piuma.  
290 g/m<sup>2</sup>.

Print code: P

Pack:1 -Carton: 10



## 5095 FINLAND WOMAN

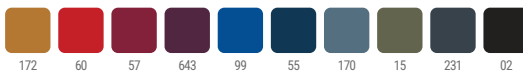
**Giubbotto impermeabile imbottito.** Zip frontale invertita tono su tono con protezione per il mento in tessuto uguale. Tasche laterali con zip tono su tono inserite nei pannelli laterali sagomati per una vestibilità più sartoriale sul petto. Polsini e orlo elasticizzati tono su tono. Possibilità di fodera tinta unita o in colore a contrasto.

S - M - L - XL - 2XL

Esterno: 100% poliestere; 300T.  
Fodera: 100% poliestere  
Ovatta: 100% poliestere, effetto piuma.  
290 g/m<sup>2</sup>.

Print code: P

Pack:1 -Carton: 10



# WINTER JACKETS\_



## 5079 MAKALU

**Giubbotto leggero impermeabile con cerniera frontale.** Protezione per il mento. Cappuccio removibile con zip e regolatori elastici. Polsini gommati. Tasche laterali con zip e rifinite in tessuto uguale. Tasca interna sul petto a sinistra. Fodera interna in micropile coordinato.

S - M - L - XL - 2XL - 3XL

Tessuto esterno: 100% poliestere  
Imbottitura: 100% poliestere  
Fodera: 100% poliestere, micropile  
330 g/m<sup>2</sup>

Print code: N(8), 02, P

Pack:1 -Carton: 10



## 1120 MINSK

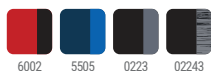
**Giacca maniche raglan e cappuccio abbinati in due tessuti: busto in taffetà leggermente imbottito davanti e dietro e maniche, cappuccio e pannelli laterali in poliestere con fodera in micropile.** Tasche laterali con zip tono su tono inserite nei pannelli laterali. Bordo elastico su cappuccio e polsini. Retro con orlo esteso.

S - M - L - XL - 2XL - 3XL

Frontale e schiena: 100% poliestere  
Ovatta: 100% poliestere, effetto piuma.  
Maniche: 100% poliestere interlock.  
290 g/m<sup>2</sup>.

Print code: N(8), 01, P

Pack:1 -Carton: 10



## 5080 NEPAL

**Parka imbottito idrorepellente con cappuccio e visiera fissi.** Zip frontale abbinata con tirazip bidirezionale. Protezione per il mento in tessuto uguale. Polsini ad elastico. Tasche laterali con zip abbinata. Tasca interna sul petto a sinistra. Accesso interno per la rilavorazione.

S - M - L - XL - 2XL - 3XL

Tessuto esterno: 100% poliestere, taffetà  
Ovatta: 100% poliestere  
Fodera: 100% poliestere, taffetà  
708 g/m<sup>2</sup>

Print code: P Pack:1 -Carton: 10







### 1108 YUKON

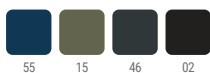
**Giubbotto impermeabile imbottito foderato in micropile.** Zip frontale abbinata. Polsini 1x1 a coste e girovita gommato sui lati. Tasche laterali e una tasca sul petto a destra con cerniere abbinata e coperte da una pattina in tessuto uguale. Accesso interno per la rilavorazione.

S - M - L - XL - 2XL - 3XL

100% poliestere impermeabile, 300 g/m<sup>2</sup>.

Print code: N(8), O2, P

Pack:1 -Carton: 10



### 5707 EMIN

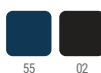
**Parka sportivo termico imbottito, certificato per il calore.** Dettagli riflettenti su spalle e schiena. Zip termosaldate a destra e sul davanti del petto. Due tasche laterali con zip coperte da una pattina in tessuto principale. Tasca interna sul lato sinistro. Maniche con chiusura velcro e polsino regolabile a coste 1x1. Punto di accesso sul retro per la rilavorazione. Cappuccio fisso con regolatori. (EN 14058:2017).

XS - S - M - L - XL - 2XL - 3XL - 4XL

Tessuto principale: 78% poliestere, 22% elastan impermeabile e traspirante. 3 strati e garzato all'interno.

Print code: O2, N(4), P

Pack:1 -Carton: 10



# NEW DOME\_



NEW



## 6704 DOME

**Parka trapuntata a 3/4 con collo alto e cappuccio rimovibile con zip.**

Zip frontale bidirezionale coperta da patta con chiusura con bottone a pressione. Due tasche laterali con patta e chiusura a bottone a pressione. Tasca interna con chiusura a zip invisibile. Punto di accesso sul retro per la rilavorazione.

XS - S - M - L - XL - 2XL - 3XL - 4XL

Tessuto principale: 100% poliestere laminato  
Fodera in TPU: 100% poliammide  
- Imbottitura: 100% poliestere, 380 g/m<sup>2</sup>

Print code: 02, N(4), P

Pack:1 -Carton: 10



# WATERPROOF PARKA



## 5072 AMERICA

**Parka imbottito con cappuccio removibile e regolatori elastici.** Materiale impermeabile. Zip frontale abbinata coperta da un'ampia patta in tessuto uguale. Polsini regolabili con velcro. Tasche laterali con zip abbinata e coperta da una pattina in tessuto abbinato. Tasca interna sul petto a sinistra. Accesso interno per la rilavorazione. Certificazione GRS.

S - M - L - XL - 2XL - 3XL

Esterno: 100% poliestere riciclato  
Fodera: 100% poliestere riciclato  
Imbottitura: 100% poliestere riciclato  
400 g/m<sup>2</sup>

Print code: N(8), O, P

Pack:1 -Carton:10



## 5073 AMERICA WOMAN

**Parka imbottito con cappuccio removibile e regolatori elastici.** Materiale impermeabile. Zip frontale abbinata coperta da un'ampia patta in tessuto uguale. Pannelli laterali che modellano delicatamente il capo. Polsini regolabili con velcro. Tasche laterali con zip abbinata e coperta da una pattina in tessuto abbinato. Tasca interna sul petto a sinistra. Accesso interno per la rilavorazione. Certificazione GRS.

S - M - L - XL - 2XL - 3XL

Esterno: 100% poliestere riciclato  
Fodera: 100% poliestere riciclato  
Imbottitura: 100% poliestere riciclato  
400 g/m<sup>2</sup>

Print code: N(8), O, P

Pack:1 -Carton:10







# WATERPROOF RAINCOAT\_



## 5201 SITKA

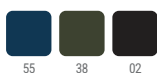
**Impermeabile con cappuccio e visiera fissi.** Zip anteriore bidirezionale, tasche laterali e cuciture termosaldate. Coulisse regolabile nel cappuccio. Apertura posteriore. Accesso interno per la rilavorazione.

S - M - L - XL - 2XL - 3XL

100% poliestere, PU, 210 g/m<sup>2</sup>.

Print code: P

Pack:1 -Carton: 10



## 5202 SITKA WOMAN

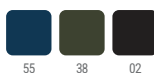
**Impermeabile con cappuccio e visiera fissi leggermente aderenti in vita.** Zip anteriore bidirezionale, tasche laterali e cuciture termosaldate. Coulisse regolabile nel cappuccio. Apertura posteriore. Accesso interno per la rilavorazione.

S - M - L - XL - 2XL - 3XL

100% poliestere, PU, 210 g/m<sup>2</sup>.

Print code: P

Pack:1 -Carton: 10



# WATERPROOF JACKET\_



## 5074 ESCOCIA

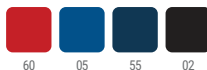
Giubbotto impermeabile con collo alto e cappuccio removibile con coulisse. Fodera argentata. Zip frontale abbinata. Tasche laterali con cerniere coperte da una patta in tessuto uguale. Polsini elasticizzati. Orlo con cordoncino interno regolabile. Tasca interna con cinturino elastico per piegare e riporre.

S - M - L - XL - 2XL - 3XL

100% poliestere, trattamento silver coating, 70 g/m<sup>2</sup>.

Print code: F(1)

Pack:1 -Carton: 50



## 5200 ISLAND

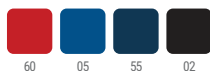
Giubbotto impermeabile con collo alto e cappuccio removibile con coulisse. Zip frontale abbinata. Tasche laterali con cerniere coperte da una patta in tessuto uguale. Polsini elasticizzati. Orlo con cordoncino interno regolabile. Tasca interna con cinturino elastico per piegare e riporre.

S - M - L - XL - 2XL - 3XL

100% poliestere taffetà, 70 g/m<sup>2</sup>.

Print code: F(1)

Pack:1 -Carton: 50







## 0405 LEIRE

Leggings da donna a lunghezza intera con elastan. Girovita elasticizzato.

S - M - L - XL - 2XL

92% cotone / 8% elastan, single jersey, 270 g/m<sup>2</sup>.  
Colore grigio vigore 58: 81% cotone / 13% viscosa / 6% elastan.

Print code: N(8), O, P

Pack:1 -Carton: 50



55 58 02



## 1090 BOX

Leggings da donna a lunghezza intera a taglio dritto con elastan. Girovita ampio aderente.

S - M - L - XL - 2XL - 3XL

90% cotone / 10% elastane, single jersey, 280 g/m<sup>2</sup>.

Print code: N(8), O, P

Pack:1 -Carton: 50



55 02



**NEW**



## 6613 FLEXAR

Pantaloni da jogging con elastico in vita e ai polsi. Coullisse tonda all'interno del girovita. Tasche laterali e una tasca a filetto sul retro. Pincos decorative all'altezza delle ginocchia.

XS - S - M - L - XL - 2XL - 3XL

81% cotone 18% poliestere 1% elastan, 390 g/m<sup>2</sup>.

Print code: 02, N(2), P

Pack:1 -Carton: 25



132 55 380 108 231 02



## 9110 BONATI

**Pantalone da montagna unisex.** Combinazione di due tessuti, uno con elasthan, in due colori. Chiusura con bottoni a pressione e zip. Tasche laterali con zip invertite e tiralampe. Tasca posteriore con zip invertite e tiralampe. Passanti in vita. Girovita elasticizzato sul retro. Regolatori elastici alle caviglie. Pince sul ginocchio per una migliore ergonomia.

XS - S - M - L - XL - 2XL

Tessuto principale: 100% poliammide  
Tessuto secondario: 88% poliammide / 12% elasthan

Print code: N(8), O, P

Pack:1 -Carton: 25



31146 5505 1546 0246 21946



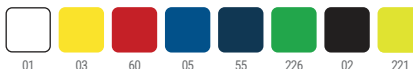
## O365 PRIME

**T-shirt termica senza cuciture.** Design avvolgente. Scollo rotondo in tessuto coordinato.

3XS-2XS - XS-S - M-L - XL-2XL

92% poliammide / 8% elastane, 200 g/m<sup>2</sup>.

Pack:1 -Carton: 50



01 03 60 05 55 226 02 221



## O458 BETTER

**Leggings termici senza cuciture.** Design avvolgente. Girovita e caviglie rinforzate.

XS-S - M-L - XL-2XL

92% poliammide / 8% elastane, 240 g/m<sup>2</sup>.

Print code: N(8), O

Pack:1 -Carton: 50



02

**COMPLETE YOUR PROFESSIONAL  
GEAR WITH THE BEST  
ACCESSORIES. DURABILITY AND  
QUALITY DEFINE THE COLLECTION  
OF CAPS, BACKPACKS, AND  
TOOLS FROM ROLY WORKWEAR.  
THE PERFECT COMPLEMENT FOR  
YOUR PROFESSIONAL ACTIVITIES.**



08\_

**ACCESSO  
\_RIES**



## 7008 PANEL

**Cappellino 6 pannelli.** 6 fori di ventilazione e bottone superiore in contrasto. 6 linee cucite sulla visiera. Fascia antisudore all'interno. Chiusura regolabile con velcro sul retro.

100% cotone, 260 g/m<sup>2</sup>.

Print code: N(8), 01, P

Pack:25 - Box: 200



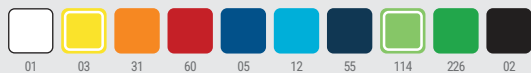
## 7019 ERIS

**Cappellino a 5 pannelli a contrasto.** 6 linee a punto annodato sulla visiera. 4 fori di ventilazione. Fascia interna antisudore. Chiusura regolabile con velcro sul retro.

100% cotone, 170 g/m<sup>2</sup>.

Print code: F(1), N(8), 01, P

Pack:25 - Box: 200



## 1282 ISBUD

**Berretto a 6 sezioni in tessuto denim riciclato.** Occhielli di ventilazione.

Denim, 280 g/m<sup>2</sup>

Print code: N(8), 01, P

Pack:25 - Box: 100



## 7041 URANUS

**Cappellino a 5 pannelli con 2 fori di ventilazione.** 4 linee a punto annodato sulla visiera. Fascia interna antisudore. Chiusura regolabile con velcro sul retro.

100% cotone, 170 g/m<sup>2</sup>.

Print code: F(1), N(8), 01, P

Pack:25 - Box: 300



## 7033 BALDER

**Berretto a 5 sezioni in 100% poliestere con dettagli ad alta visibilità.** Chiusura regolabile in velcro e asole di ventilazione. Etichetta rimovibile.

180 g/m<sup>2</sup>

Print code: F(1), N(8), 01, P

Pack:25 - Box: 200



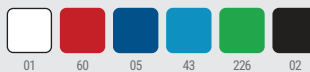
## 1470 FRED

**Berretto a 5 sezioni in 100% cotone con fibbia di chiusura regolabile e occhielli di ventilazione.**

Cotone, 290 g/m<sup>2</sup>

Print code: F(1), N(8), 01, P

Pack:25 - Box: 200





## 1815 KENIA

Berretto Safari con apertura di ventilazione sui lati. Chiusura regolabile.

Print code: F(1), N(8), O1, P

Pack:25/50 - Box: 100



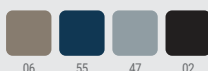
## 1631 ROSMAL

Cappello a doppio strato in poliestere riciclato RPET.

Poliestere RPET riciclato

Print code: N(8), O1, P

Pack:10 - Box: 200



## 9004 NANUK

Scaldacollo con colletto multifunzionale con design tubolare e taglio dritto.

100% poliestere, tatto cotone, 130 g/m<sup>2</sup>.

Print code: N(8), O1, R2

Pack:25 - Box: 500



## 1813 AYORA

Cappello bob impermeabile realizzato in microfibra. Elastico regolabile sul retro.

Print code: F(1), N(8), O1

Pack:25/50 - Box: 200



## 9009 PLANET

Berretto a maglia con doppio anello, ideale per il ricamo. 100% acrilico. Etichetta rimovibile.

100% acrilico. Peso: 40 gr.

Print code: N(8), O1, P

Pack:10 - Box: 200



## 2009 NUKKA

Scaldacollo con finitura in pile e regolazione elastica.

100% poliestere, pile 210 g/m<sup>2</sup>.

Print code: G(1), N(8), O1, P, R1

Pack:10 - Box: 100





## 1521 MALONY

**Zaino sportivo in resistente poliestere 600D.** Schienale e spalle imbottiti. Ampia varietà di tasche, sia sul davanti che all'interno. Area frontale in velcro. Regolatori laterali. Tasca antifurto sul retro. Ampia capacità di 45 litri.

Poliestere 600D

Print code: G(1), N1(8), O2, P

Pack:1 - Box: 10



## 1236 PATRIK

**Zaino executive realizzato in RPET 300D con design mélange.** Corpo e tasca interna principale imbottita per computer portatile o tablet da 13". Triplo scomparto e tasche laterali. Spallacci e schienale imbottiti. Cinghia per trolley.

Bambù

Print code: N1(8), O2, P

Pack:1 - Box: 15



## 1866 DAKOTA

**Zaino realizzato in poliestere 150D.** Scomparto principale con doppia tasca e divisorio imbottito per laptop fino a 17". Include una tasca interna con cerniera. Tasche laterali a scomparsa. Tasca esterna con zip invisibile. Cinghia per trolley. Schienale e bretelle imbottiti. Capacità: 28L.

PU riciclato

Print code: N(8), O

Pack:1 - Box: 20



## 1838 DONKER

**Zaino sportivo in poliestere 600D.** Due scomparti principali. Scomparto interno imbottito per laptop da 16". Scomparto frontale con chiusura a zip. Tasche laterali in mesh. Bretelle e schienale imbottiti. Capacità: 23L.

Poliestere

Print code: N(8), O, P

Pack:1 - Box: 20



## 1883 OREGON

**Zaino da viaggio in pelle PU.** Schienale e bretelle imbottiti. Scomparto anteriore con tasche interne. Piccola tasca frontale. Scomparto principale con separatore in mesh con cerniera. Speciale doppio scomparto per trasportare computer fino a 15" e altri dispositivi. Dimensioni regolabili grazie alla zip espandibile. Cinghia per trolley. Capacità: 30L

PU

Print code: N(8), O

Pack:1 - Box: 10



## 1783 HOBART

**Borsa/zaino multifunzione in PU con poliestere 600D Ripstop.** Resistente all'acqua. Ampio vano principale con apertura completa. Numerose tasche esterne. Scomparto per calzature. Manico rinforzato. Tutti gli scomparti sono dotati di cerniera impermeabile. Include tracolla imbottita con funzionalità zaino.

RPET

Print code: G(1), N1(8), O2

Pack:1 - Box: 10



## 1354 BRUNEN

**Zaino in pelle PU.** Scomparto principale con tasca interna imbottita per computer portatile da 15". Tasca frontale. Schienale e spallacci imbottiti.

PU Leather

Print code: N1(8), 02

Pack:1 - Box:15



## 1048 KUGAR

**Zaino antifurto estensibile in pelle PU.** Ampio scomparto principale e tasca imbottita per computer portatile da 14". Tasca anteriore esterna imbottita e tasche laterali. Spallacci e schienale imbottiti. Cinghia per trolley.

PU Leather

Print code: N1(8)

Pack:1 - Box:10



## 1526 FENATI

**Zaino multifunzione in pelle PU.** Ampio scomparto principale con apertura estensibile e chiusura di sicurezza. Tasca interna imbottita da 18". Tasca esterna frontale con chiusura con cerniera impermeabile e due tasche laterali. Cinghia per trolley. Capacità: 21 litri.

Pelle PU

Print code: N1(8)

Pack:1 - Box:15



## 1549 RAYAN

**Zaino da viaggio estensibile di grande capacità in pelle PU.** Schienale e manici imbottiti. Tasca frontale esterna con chiusura a cerniera. Scomparto principale con tasca interna imbottita da 17". Tasca antifurto sul manico sinistro e sul retro. Cinghia per trolley. Capacità: 40 litri.

Bambù

Print code: N1(8)

Pack:1 - Box:10

# LOCK



01 03 60 05 226

## 0108 LOCK

Taglierino a lama larga e corpo in ABS. Impugnatura ergonomica fustellata e cappuccio rimovibile per il taglio e la regolazione della lama.

Plastica

Print code: C(2)

Pack:1/100 - Box: 500



60 05 251 02

## 1630 RAZER

Taglierino con lama in acciaio inossidabile e corpo in alluminio riciclato. Cappuccio rimovibile per il taglio e la regolazione della lama. Confezione in scatola con design ecologico

Alluminio riciclato

Print code: C(2), L1

Pack:1/100 - Box: 400



01 03 60 05 226

## 0105 RIVET

Metro a nastro retrattile omologato da 3 metri con meccanismo di bloccaggio e nastro in metallo. Corpo colorato con copertura in gomma, clip in metallo e maniglia. Confezione in scatola singola.

Parasole: alluminio e schiuma 50 g / m<sup>2</sup>.  
Bordo: tnt

Print code: E(1), V

Pack:1/10 - Box: 50



01 03 60 05 226

## 0106 PICK

Metro a nastro retrattile omologato da 5 metri con meccanismo di bloccaggio e nastro in metallo. Corpo colorato con copertura in gomma, clip in metallo e tracolla. Confezione in scatola singola.

Plastica

Print code: E(1), V

Pack:1/10 - Box: 50



## 1394 DECKER

Set di attrezzi da 25 accessori. Taglierina, chiave esagonale, cacciavite a stella e piatto, strumento di fissaggio e nastro di misurazione da 100 cm. Confezione in un astuccio di sughero e in una scatola di design ecologico.

Print code: F(1), L1

Pack:1 - Box: 40



## 4127 TURNER

Set di attrezzi con 20 accessori. Taglierino, chiavi esagonali, cacciaviti a croce e piatti e strumento di fissaggio.

Print code: F(2)

Pack:1 - Box: 30



29 60 05 226 02

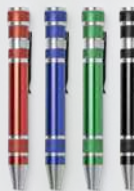
## 8088 VETA

Matita da carpentiere di forma ovale per scrivere facilmente. Punta non affilata.

Legno

Print code: A(2)

Pack:100 - Box: 1000



60 05 226 02

## 3991 BRICO

Utensile multiuso in alluminio a forma di penna. 8 teste di cacciavite, a stella e piatte, incluse.

Alluminio

Print code: C(1), L1

Pack:1/50 - Box: 200



## 1492 PURIA

Utensili multiuso in acciaio inox e manico in bambù. Cinque funzioni: rasoio, sega, pinze, apribottiglie e cacciavite. Confezione in design ecologico.

PU

Print code: E(2), L1

Pack:1/15 - Box: 60



## 1557 VORO

Coltello in acciaio inox con manico in bambù e moschettone.

Acciaio inox e legno.

Print code: E(2), L1

Pack:1/20 - Box: 100



## 3990 GOLIAT

Coltello a serramanico in acciaio inox con lama nera e impugnatura in legno naturale. Chiusura di sicurezza. Confezione in scatola dal design ecologico.

Acciaio inox e legno naturale

Print code: E(2), L1

Pack:1/10 - Box: 100



## 1248 DAGA

Torcia multifunzionale con funzioni di martello, rompivetro e taglia cinture di sicurezza. Batteria AAA inclusa. Confezione in scatola di design.

Alluminio

Print code: E(2), L2

Pack:1/50 - Box: 100



## 1559 LARSON

Torcia LED magnetica e multifunzione. Portapacchi e moschettone. 30 luci LED con tre intensità e intermittenti. 330 lumen. Batteria ricaricabile da 400 mAh. Confezione di design.

Alluminio

Print code: D(1), L2

Pack:1/50 - Box: 200



## 1773 NUMAN

Lanterna a LED in alluminio. 8 LED da 250 lumen. 3 intensità: fissa, di emergenza e laterale con 100 lumen. Batteria ricaricabile da 400 mAh. Include cavo di tipo C. Confezione in scatola bianca.

Alluminio

Print code: D(1), L1

Pack:1/50 - Box: 200



## 4075 MERLOT

01 116 02

Apribottiglie dal design classico in acciaio inox con cavatappi e taglierino. Confezione in scatola bianca.

Acciaio inox

Print code: D(1), L1

Pack:1/110 - Box: 200



## 1193 VUREN

Elegante cavatappi in acciaio inox con impugnatura in legno. Confezione in scatola di design ecologico.

Alluminio riciclato

Print code: D(1), L1

Pack:1/10 - Box: 100



## 1891 PINGUX

Cavatappi elettrico in acciaio inox e ABS. Batteria ricaricabile. Include cavo Type-C. Confezione con design ecologico.

Acciaio inox - ABS

Print code: F(1), L1

Pack:1 - Box: 30



## 1189 RICAL

Cavatappi classico in acciaio inox con impugnatura in bambù. Confezione in scatola di design ecologico.

Acciaio inox e bambù

Print code: D(1), L1

Pack:1/10 - Box: 100



## 1234 SAIPAN

Apribottiglie con cavatappi in acciaio inox dal design classico con impugnatura in bambù. Confezione in scatola di design ecologico.

Acciaio inox e bambù

Print code: D(2), L1

Pack:1/10 - Box: 100



NEW



## 9081 DARAK

Maschera protettiva traspirante.

- Tessuto elasticizzato regolabile.
- Accessorio multiuso che si adatta a diversi ambienti.

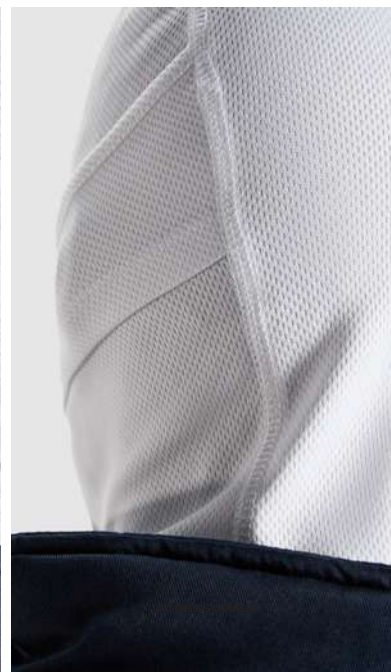
100% poliestere, 170 g/m<sup>2</sup>

Print code: F(2), O1, N(4), P

Pack:10 - Box: 250



01





## 1256 RUPER

Zaino termico in poliestere RPET con design mélangé. Ampio scomparto principale con fodera isotermitica.

RPET

Print code: G(1), N1(8), 02

Pack:1 - Box: 20



## 7609 MARLOX

Borsa termica XL in poliestere RPET riciclato con design vigore. Doppio scomparto e tasca frontale. Interno isotermitico. Include una cinghia di trasporto regolabile.

RPET

Print code: G(1), N(8), 01

Pack:1 - Box: 25



## 1194 KUNES

Borsa frigo multiuso in RPET 600D. Scomparti interni isotermitici e pratiche tasche esterne. Tracolla imbottita regolabile con moschettone.

RPET

Print code: G(1), N1(8), 02

Pack:1 - Box: 20



## 1720 OZARK

Borsa grande in materiale isolante in RPET 600D. Tasca frontale e tasca laterale con chiusura a zip. Interno isotermitico. Tracolla regolabile. Capacità: 8L

RPET

Print code: N1(8), 02

Pack:1/10 - Box: 30



09\_

\_INDEX

# ICONOGRAPHY



## NEW PRODUCT

This item is a new addition to this catalogue.



## NEW COLOUR

This icon indicates that the article is presented in a new colour in this catalogue.



## NEW SIZE

Item with a new size in this catalogue. Indicates also which item it is.



## BREATHABLE TECHNICAL FABRIC

Fabrics with breathability and comfort features specific for sports activities.



## STRECH FABRIC

Fabric with elastane.



## WATERPROOF

Fabric prepared to repel water, preventing it from trespassing to the garment.



## WATER RESISTANT

Special treatment that minimizes the erosive effect of water on the fabric of the garment.



## WINDPROOF

Fabric treatment that prevents the wind trespassing to the garment.



## ADHESIVE LABEL

Vinyl label that can stick and peel off easily during the marking process.



## REMOVABLE LABEL

This label can be removed without unpicking the covered seams.



## UNISEX

Model suitable for both men and women.



## DUO CONCEPT

This article has its equivalent for the other gender.



## REVERSIBLE

Reversible garment.



## OPTIONAL POCKET

Includes an optional pocket to be added in the garment.



## HI-VIZ

Model with high-visibility properties that complies with EN 20471.



## NIGHT VISIBILITY

Model with visibility properties that complies with EN 17353.



## EN ISO 11611

Protection for use in welding



## EN ISO 11612

Fireproof protection



## PROTECTION AGAINST THERMAL

Hazards of an electric arc IEC 61482.



## EN ISO 1149-05

Electrostatic protection



## EN 14058

Protective clothing for cold environments.



## EN 343

Protection against rain.



## EN 14404

Personal protective equipment - Knee protectors for work in the kneeling position.





Protection against electrostatic discharges



Antistatic footwear



Energy absorption capacity in the heel



High insulation



Cold insulation



Resistance To contact heat



Water penetration and absorption



Slip resistant



Hydrocarbon resistant



Scuff cap



Waterproof



Ankle protection



Ladder grip



Puncture resistance



Metal free



# QUALITY & COMMITMENT



## ISO 9001: 2015

The world's most prestigious quality management standard. It certifies that our procedures are designed to ensure consistent products and services, optimizing efficiency and enhancing customer satisfaction with every delivery.



## ISO 14001: 2015

The international benchmark in environmental management. It certifies our commitment to sustainability, the reduction of ecological impact, and continuous improvement in environmental protection, meeting the highest global standards.



## ISO 45001: 2018

The highest international certification in occupational health and safety. It ensures that our organization applies the best practices to prevent risks, protect people, and create safe and healthy work environments.



## ISO 28000: 2022

A global reference standard in supply chain security, this certification recognizes our ability to identify, control, and mitigate risks – ensuring safe and reliable logistics operations worldwide.



## GOTS

Certified organic textile product. This certificate not only focuses on sustainable production but also sets standards and guidelines throughout the chain of custody of organic fibre. In addition to social and environmental requirements.



## OCS 100

The OCS label certifies both the origin of raw materials and the organic content of the finished product, ensuring full traceability of raw materials throughout the manufacturing process. Products contain more than 95% certified organic fibres.



## OCS BLENDED

The OCS label certifies both the origin of raw materials and the organic content of the finished product, ensuring full traceability of raw materials throughout the manufacturing process. Products contain more than 5% certified organic fibres.



## GRS. Certified by INTERTEK.

A certification that guarantees that the textile materials are recycled in accordance with environmental and social criteria.



## RCS

This Textile Exchange certification verifies that a product contains a mixture of recycled and non-recycled materials, ensuring full traceability of recycled materials throughout the supply chain. It guarantees that a verified percentage of the product is made from certified recycled materials.



## OEKO-TEX STANDARD 100

Certificate that ensures all environmental requirements have been met during the manufacturing process and that fabrics, dyes, and any components of the garment are free from harmful or dangerous substances.



## OEKO-TEX ORGANIC

Certification guaranteeing that textile products are made from organic materials and have been evaluated to meet strict environmental and safety standards. It ensures sustainability across the entire production chain and the absence of harmful substances. (license number 2020K0383)



## OEKO-TEX RECYCLED

Certification that verifies textile products contain a minimum required percentage of recycled materials and comply with strict sustainability and safety criteria. It ensures traceability and responsible use of recycled resources in production.



## WCA Workplace Conditions Assessment

International benchmark assessment that verifies compliance with the highest standards in labour conditions, health and safety, environment, and responsible business practices. It recognizes our global commitment to creating safe, ethical, and sustainable workplaces.



## COCACOLA BY INTERTEK

Social audit conducted by Intertek to assesses compliance with labour standards, human rights and working conditions, reinforcing globally recognized ethical practices under a methodology developed by the prestigious brand.



## AEO Authorized Economic Operator

Customs accreditation that certifies reliability as an importer/exporter, facilitating international transit with fewer inspections and faster customs clearance.



## FAIRTRADE

A global system that connects farmers and workers in producing countries with consumers and businesses worldwide – aiming to transform trade practices, improve working and living conditions, combat child labour, and protect the environment.



## SGS ZERO WASTE

Internationally recognized certification that validates our ability to recover and reuse the waste generated in our processes. It endorses exemplary environmental management aligned with the principles of circular economy and global sustainability, transforming every waste into a resource.



## MITECO y SGS VERIFICACIÓN

Carbon footprint. Independent verification by an international certification body confirming the precise calculation of our emissions and supporting real strategies to reduce our environmental impact.



## PEFC

Program that promotes sustainable forest management to achieve a social, economic, and environmental balance. The paper used in this catalogue and most of our printed materials comes from sustainably managed forests.



## REACH

European regulation designed to protect health and the environment from the risks of chemical substances. We comply with all restrictions and controls related to substances of very high concern in our products.



## PETA APPROVED VEGAN

Global certification ensuring that our products contain no animal-derived materials or practices related to animal exploitation, offering ethical and 100% vegan alternatives.



## SOCIAL INTEGRATION

A genuine commitment to the employment inclusion of people from disadvantaged groups – fully compliant with current legislation and actively promoting diverse, inclusive teams.



## ILO

Adherence to the international principles of the Geneva Labour Convention and the ILO. We ensure an ethical and responsible supply chain, fully aligned with the prohibition of child labour and any form of exploitation.



## SMETA 4 PILLARS

World-leading platform for ethical trade. It promotes audits and best practices that ensure responsible supply chains in labour rights, environmental protection, health, and business ethics.



**CERYSON**

PG\_22



# WRK FOOT \_WEAR

# REFERENCE INDEX

<b>0105</b>	RIVET	238	<b>4127</b>	TURNER	239	<b>6691</b>	HUSKY WOMAN	189
<b>0106</b>	PICK	238	<b>4500</b>	DABIZ	150	<b>6703</b>	NIVUS	92
<b>0108</b>	LOCK	238	<b>5009</b>	CARPE	204	<b>6704</b>	DOME	223
<b>0365</b>	PRIME	231	<b>5061</b>	SOFIA	153	<b>6706</b>	LUJAN	160
<b>0400</b>	TORMO	200	<b>5063</b>	SIRIO	63	<b>6707</b>	LUJAN WOMAN	160
<b>0401</b>	TORMO WOMAN	200	<b>5067</b>	ALMANZOR	88	<b>6715</b>	AMAZONAS	91
<b>0402</b>	TAMIL	200	<b>5068</b>	OXFORD WOMAN	159	<b>6725</b>	ARMOUR	90
<b>0404</b>	MONZHA	199	<b>5072</b>	AMERICA	224	<b>7008</b>	PANEL	234
<b>0405</b>	LEIRE	230	<b>5073</b>	AMERICA WOMAN	224	<b>7019</b>	ERIS	234
<b>0407</b>	BAHRAIN	191	<b>5074</b>	ESCOCIA	228	<b>7033</b>	BALDER	234
<b>0408</b>	BAHRAIN WOMAN	191	<b>5079</b>	MAKALU	220	<b>7041</b>	URANUS	234
<b>0409</b>	TAMIL WOMAN	200	<b>5080</b>	NEPAL	220	<b>7069</b>	MARLOX	243
<b>0410</b>	MONZHA WOMAN	199	<b>5090</b>	NORWAY	219	<b>8088</b>	VETA	239
<b>0421</b>	MONTMELO	199	<b>5091</b>	NORWAY WOMAN	219	<b>8380</b>	KERCUS	24
<b>0427</b>	IMOLA	190	<b>5092</b>	OSLO	208	<b>8381</b>	GISKAN	26
<b>0428</b>	IMOLA WOMAN	190	<b>5093</b>	OSLO WOMAN	208	<b>8382</b>	ULMUS	20
<b>0430</b>	ESTORIL	190	<b>5094</b>	FINLAND	219	<b>8383</b>	CERYSON	22
<b>0431</b>	ESTORIL WOMAN	190	<b>5095</b>	FINLAND WOMAN	219	<b>8384</b>	NOBOA	28
<b>0432</b>	ESTORIL L/S	203	<b>5096</b>	SAFETY	98	<b>8385</b>	VITINJA	16
<b>0458</b>	BETTER	231	<b>5161</b>	SOFIA L/S	154	<b>8386</b>	SALT	40
<b>1048</b>	KUGAR	237	<b>5200</b>	ISLAND	228	<b>8387</b>	PEARL	38
<b>1070</b>	CLASICA	206	<b>5201</b>	SITKA	227	<b>8388</b>	BRAX	30
<b>1090</b>	BOX	230	<b>5202</b>	SITKA WOMAN	227	<b>8389</b>	IRON	32
<b>1095</b>	HIMALAYA	212	<b>5503</b>	AIFOS	153	<b>8390</b>	ROCK	34
<b>1108</b>	YUKON	222	<b>5504</b>	AIFOS L/S	154	<b>8391</b>	LUA	36
<b>1109</b>	ANETO	207	<b>5505</b>	MOSCU WOMAN	157	<b>8392</b>	ONYX	14
<b>1117</b>	TELENO	206	<b>5506</b>	MOSCU	157	<b>8393</b>	OPAL	41
<b>1120</b>	MINSK	220	<b>5507</b>	OXFORD	159	<b>8394</b>	GARNET	18
<b>1189</b>	RICAL	241	<b>5707</b>	EMIN	222	<b>8395</b>	RUBY	18
<b>1193</b>	VUREN	241	<b>6414</b>	NEW ARTIC	212	<b>8396</b>	BASALT	42
<b>1194</b>	KUNES	243	<b>6415</b>	NEW ARTIC WOMAN	212	<b>8397</b>	BERYL	12
<b>1195</b>	LUCIANE	212	<b>6416</b>	NEW BELLAGIO	211	<b>8400</b>	VITARA	91
<b>1199</b>	NEVADA	211	<b>6428</b>	SIBERIA	216	<b>8401</b>	JIMMY	109
<b>1204</b>	POINTER	202	<b>6432</b>	ANTARTIDA	215	<b>8402</b>	RAPTOR	107
<b>1217</b>	EXTREME	202	<b>6433</b>	ANTARTIDA WOMAN	215	<b>8403</b>	ROVER	138
<b>1218</b>	EXTREME WOMAN	202	<b>6435</b>	RUDOLPH	216	<b>8404</b>	ROVER L/S	138
<b>1219</b>	SHIBA	202	<b>6436</b>	NEBRASKA	215	<b>8405</b>	EXPLORER	162
<b>1234</b>	SAIPAN	241	<b>6437</b>	NEBRASKA WOMAN	215	<b>8406</b>	EXPLORER WOMAN	162
<b>1236</b>	PATRIK	236	<b>6438</b>	QUEBEC	211	<b>8407</b>	DAILY WOMAN STRETCH	101
<b>1248</b>	DAGA	240	<b>6439</b>	ULAN	207	<b>8408</b>	TROOPER	118
<b>1256</b>	RUPER	243	<b>6441</b>	WOS	197	<b>8409</b>	TAHOE	118
<b>1282</b>	ISBUD	234	<b>6502</b>	DOGO PREMIUM	184	<b>8410</b>	SAMURAI	112
<b>1354</b>	BRUNEN	237	<b>6503</b>	SAMOYEDO	184	<b>8411</b>	EXPEDITION	112
<b>1394</b>	DECKER	239	<b>6523</b>	TECKEL	187	<b>8412</b>	TERRANO	115
<b>1470</b>	FRED	234	<b>6532</b>	BELICE	188	<b>8413</b>	MAVERICK	115
<b>1492</b>	PURIA	240	<b>6554</b>	BEAGLE	187	<b>8414</b>	ARMADA	117
<b>1521</b>	MALONY	236	<b>6597</b>	BALI	187	<b>8415</b>	BROCK	168
<b>1526</b>	FENATI	237	<b>6607</b>	CENTAURO PREMIUM	194	<b>8416</b>	BROCK WOMAN	168
<b>1549</b>	RAYAN	237	<b>6609</b>	PEGASO PREMIUM	194	<b>8417</b>	HILUX	165
<b>1557</b>	VORO	240	<b>6613</b>	FLEXAR	230	<b>8418</b>	HILUX WOMAN	165
<b>1559</b>	LARSON	240	<b>6617</b>	PRINCE	193	<b>8420</b>	VIVARO	166
<b>1630</b>	RAZER	238	<b>6618</b>	PRINCE WOMAN	193	<b>8421</b>	SIAN	87
<b>1631</b>	ROSMAL	235	<b>6627</b>	JAMAICA	187	<b>9004</b>	NANUK	235
<b>1720</b>	OZARK	243	<b>6629</b>	MONTREAL	197	<b>9005</b>	RINGO	91
<b>1773</b>	NUMAN	240	<b>6632</b>	AUSTRAL	196	<b>9009</b>	PLANET	235
<b>1783</b>	HOBART	236	<b>6634</b>	STAR WOMAN	196	<b>9081</b>	DARAK	242
<b>1813</b>	AYORA	235	<b>6635</b>	ESTRELLA L/S	204	<b>9082</b>	MACIL	130
<b>1815</b>	KENIA	235	<b>6636</b>	ESTRELLA WOMAN L/S	204	<b>9083</b>	ATALA	142
<b>1838</b>	DONKER	236	<b>6638</b>	STAR	196	<b>9084</b>	FEROX WOMAN	124
<b>1866</b>	DAKOTA	236	<b>6644</b>	PEGASO WOMAN PREMIUM	194	<b>9085</b>	FEROX	124
<b>1883</b>	OREGON	236	<b>6646</b>	VICTORIA	188	<b>9086</b>	FIBER	126
<b>1891</b>	PINGUX	241	<b>6660</b>	FOX	188	<b>9087</b>	CARE	129
<b>2009</b>	NUKKA	235	<b>6661</b>	FOX WOMAN	188	<b>9088</b>	ROCHAT	144
<b>3990</b>	GOLIAT	240	<b>6681</b>	STAFFORD	184	<b>9090</b>	LAGASSE	142
<b>3991</b>	BRICO	239	<b>6683</b>	CAPRI	184	<b>9091</b>	ARZAK	141
<b>4075</b>	MERLOT	241	<b>6689</b>	HUSKY	189	<b>9092</b>	MEDERI	141

9093	VACCINE WOMAN	130
9094	VACCINE	130
9097	VADEMECUM	129
9098	PANACEA	129
9100	DAILY	97
9102	PINTOR	94
9105	ALDANY	132
9106	RITZ	173
9107	HILTON	173
9108	PROTECT	98
9109	PATROL	94
9110	BONATI	231
9111	VENERA	88
9118	DAILY WOMAN	97
9123	CLASSIC	176
9124	MINI	176
9125	BENOIT	179
9126	BATALI	177
9127	DACOSTA	176
9128	RAMSAY	179
9129	DUCASSE	179
9139	BOST	179
9145	BEVERLY	171
9146	BEVERLY WOMAN	171
9200	DAILY NEXT	95
9205	DAILY STRETCH	101
9206	FONTA	106
9207	WALL	103
9250	WAITER	174
9251	WAITRESS	174
9300	NAOS	71
9301	SOAN	71
9302	POLARIS	54
9303	ANTARES	58
9304	EPSYLON	61
9305	ALTAIR	59
9306	POLARIS L/S	55
9307	DAILY HV	67
9309	ALFA	67
9310	DELTA	54
9311	POLUX	62
9312	ENIX	68
9313	PERSEI	56
9314	SPICA	58
9315	VEGA	53
9316	VEGA L/S	53
9317	TAURI	50
9318	ATRIO	50
9319	ATRIO L/S	51
9320	MERAK	61
9321	ENIX	68
9323	BETA	62
9324	FORAN	49
9325	FORAN L/S	49
9326	WARMOR	104
9327	KUTTA	87
9328	LADA	65
9400	RANGER	81
9401	DEFENDER	79
9402	SANTANA	79
9403	CRUISER	81
9404	BLAZER	83



# ALPHABETICAL INDEX\_

AIFOS	5503	153
AIFOS L/S	5504	154
ALDANY	9105	132
ALFA	9309	67
ALMANZOR	5067	88
ALTAIR	9305	59
AMAZONAS	6715	91
AMERICA	5072	224
AMERICA WOMAN	5073	224
ANETO	1109	207
ANTARES	9303	58
ANTARTIDA	6432	215
ANTARTIDA WOMAN	6433	215
ARMADA	8414	117
ARMOUR	6725	90
ARZAK	9091	141
ATALA	9083	142
ATRIO	9318	50
ATRIO L/S	9319	51
AUSTRAL	6632	196
AYORA	1813	235
BAHRAIN	0407	191
BAHRAIN WOMAN	0408	191
BALDER	7033	234
BALI	6597	187
BASALT	8396	42
BATALI	9126	177
BEAGLE	6554	187
BELICE	6532	188
BENOIT	9125	179
BERYL	8397	12
BETA	9323	62
BETTER	0458	231
BEVERLY	9145	171
BEVERLY WOMAN	9146	171
BLAZER	9404	83
BONATI	9110	231
BOST	9139	179
BOX	1090	230
BRAX	8388	30
BRICO	3991	239
BROCK	8415	168
BROCK WOMAN	8416	168
BRUNEN	1354	237
CAPRI	6683	184
CARE	9087	129
CARPE	5009	204
CENTAURO PREMIUM	6607	194
CERYSON	8383	22
CLASICA	1070	206
CLASSIC	9123	176
CRUISER	9403	81
DABIZ	4500	150
DACOSTA	9127	176
DAGA	1248	240
DAILY	9100	97
DAILY HV	9307	67
DAILY NEXT	9200	95
DAILY STRETCH	9205	101
DAILY STRETCH HV	9312	68
DAILY WOMAN	9118	97
DAILY WOMAN STRETCH	8407	101
DAKOTA	1866	236
DARAK	9081	242
DECKER	1394	239
DEFENDER	9401	79

DELTA	9310	54
DOGO PREMIUM	6502	184
DOME	6704	223
DONKER	1838	236
DUCASSE	9129	179
EMIN	5707	222
ENIX	9321	68
EPSYLON	9304	61
ERIS	7019	234
ESCOCIA	5074	228
ESTORIL	0430	190
ESTORIL L/S	0432	203
ESTORIL WOMAN	0431	190
ESTRELLA L/S	6635	204
ESTRELLA WOMAN L/S	6636	204
EXPEDITION	8411	112
EXPLORER	8405	162
EXPLORER WOMAN	8406	162
EXTREME	1217	202
EXTREME WOMAN	1218	202
FENATI	1526	237
FEROX	9085	124
FEROX WOMAN	9084	124
FIBER	9086	126
FINLAND	5094	219
FINLAND WOMAN	5095	219
FLEXAR	6613	230
FONTA	9206	106
FORAN	9324	49
FORAN L/S	9325	49
FOX	6660	188
FOX WOMAN	6661	188
FRED	1470	234
GARNET	8394	18
GISKAN	8381	26
GOLIAT	3990	240
HILTON	9107	173
HILUX	8417	165
HILUX WOMAN	8418	165
HIMALAYA	1095	212
HOBART	1783	236
HUSKY	6689	189
HUSKY WOMAN	6691	189
IMOLA	0427	190
IMOLA WOMAN	0428	190
IRON	8389	32
ISBUD	1282	234
ISLAND	5200	228
JAMAICA	6627	187
JIMMY	8401	109
KENIA	1815	235
KERCUS	8380	24
KUGAR	1048	237
KUNES	1194	243
KUTTA	9327	87
LADA	9328	65
LAGASSE	9090	142
LARSON	1559	240
LEIRE	0405	230
LOCK	0108	238
LUA	8391	36
LUCIANE	1195	212
LUJAN	6706	160
LUJAN WOMAN	6707	160
MACIL	9082	130
MAKALU	5079	220

MALONY	1521	236
MARLOX	7609	243
MAVERICK	8413	115
MEDERI	9092	141
MERAK	9320	61
MERLOT	4075	241
MINI	9124	176
MINSK	1120	220
MONTMELO	0421	199
MONTREAL	6629	197
MONZHA	0404	199
MONZHA WOMAN	0410	199
MOSCU	5506	157
MOSCU WOMAN	5505	157
NANUK	9004	235
NAOS	9300	71
NEBRASKA	6436	215
NEBRASKA WOMAN	6437	215
NEPAL	5080	220
NEVADA	1199	211
NEW ARTIC	6414	212
NEW ARTIC WOMAN	6415	212
NEW BELLAGIO	6416	211
NIVUS	6703	92
NOBOA	8384	28
NORWAY	5090	219
NORWAY WOMAN	5091	219
NUKKA	2009	235
NUMAN	1773	240
ONYX	8392	14
OPAL	8393	41
OREGON	1883	236
OSLO	5092	208
OSLO WOMAN	5093	208
OXFORD	5507	159
OXFORD WOMAN	5068	159
OZARK	1720	243
PANACEA	9098	129
PANEL	7008	234
PATRIK	1236	236
PATROL	9109	94
PEARL	8387	38
PEGASO PREMIUM	6609	194
PEGASO WOMAN PREMIUM	6644	194
PERSEI	9313	56
PICK	0106	238
PINGUX	1891	241
PINTOR	9102	94
PLANET	9009	235
POINTER	1204	202
POLARIS	9302	54
POLARIS L/S	9306	55
POLUX	9311	62
PRIME	0365	231
PRINCE	6617	193
PRINCE WOMAN	6618	193
PROTECT	9108	98
PURIA	1492	240
QUEBEC	6438	211
RAMSAY	9128	179
RANGER	9400	81
RAPTOR	8402	107
RAYAN	1549	237
RAZER	1630	238
RICAL	1189	241
RINGO	9005	91

RITZ	9106	173
RIVET	0105	238
ROCHAT	9088	144
ROCK	8390	34
ROSMAL	1631	235
ROVER	8403	138
ROVER L/S	8404	138
RUBY	8395	18
RUDOLPH	6435	216
RUPER	1256	243
SAFETY	5096	98
SAIPAN	1234	241
SALT	8386	40
SAMOYEDO	6503	184
SAMURAI	8410	112
SANTANA	9402	79
SHIBA	1219	202
SIAN	8421	87
SIBERIA	6428	216
SIRIO	5063	63
SITKA	5201	227
SITKA WOMAN	5202	227
SOAN	9301	71
SOFIA	5061	153
SOFIA L/S	5161	154
SPICA	9314	58
STAFFORD	6681	184
STAR	6638	196
STAR WOMAN	6634	196
TAHOE	8409	118
TAMIL	0402	200
TAMIL WOMAN	0409	200
TAURI	9317	50
TECKEL	6523	187
TELENO	1117	206
TERRANO	8412	115
TORMO	0400	200
TORMO WOMAN	0401	200
TROOPER	8408	118
TURNER	4127	239
ULAN	6439	207
ULMUS	8382	20
URANUS	7041	234
VACCINE	9094	130
VACCINE WOMAN	9093	130
VADEMECUM	9097	129
VEGA	9315	53
VEGA L/S	9316	53
VENERA	9111	88
VETA	8088	239
VICTORIA	6646	188
VITARA	8400	91
VITINJA	8385	16
VIVARO	8420	166
VORO	1557	240
VUREN	1193	241
WAITER	9250	174
WAITRESS	9251	174
WALL	9207	103
WARMOR	9326	104
WOS	6441	197
YUKON	1108	222



# NEW KUTA & SIAN

PG\_87





# NEW PRODUCTS

# COLOUR CHART\_



## Fluor



221 Fluor Yellow    223 Fluor Orange    234 Fluor Coral    125 Fluor Pink Lady    228 Fluor Coral    176 Fluor Turquoise    222 Fluor Green

## Heather



013 Heather White    177 Ash White Melange    39 Heather Mustard    245 Heather Red    256 Heather Garnet    602 Charcoal Red Heather    248 Heather Royal    255 Heather Denim  
 247 Heather Navy Blue    246 Heather Turquoise    693 Heather Mantis Green    257 Heather Bottle Green    153 Heather Military Green    243 Heather Black

## Prints



166 Botanic Print    173 Geometric Print    174 Houndstooth Print    143 Blue Jeans

The colours shown in this catalogue are an approximate and as accurate as possible representation of the actual product colours, within the limitations of colour printing on textile materials. In addition, due to continuous product improvement and stock updates, some colours or features may change without being reflected in this document. Claims based on the colours displayed in this catalogue will not be accepted. ROLY reserves the right to change the colours of the products shown in this catalogue without prior notice.





GRAVA  
32





**publiset**  
**publiset**  
di Favale & C. s.n.c.



*Carducci  
collection*

**PRODUZIONE  
CALENDARI  
OGGETTISTICA  
PUBBLICITARIA  
STAMPA  
DIGITALE - OFFSET  
SERIGRAFICA  
TAMPOGRAFICA**

**Via Lungomonte, 155/A - 56020 MONTECALVOLI (PI)  
Tel. +39 587 749091 r.a. - +39 587 748493 - Fax +39 587 748208  
[www.publiset.it](http://www.publiset.it) - [publiset@publiset.it](mailto:publiset@publiset.it)**